

DIA DE CAMPO - CULTURA DO MILHO

O mercado do milho em Portugal

1 de setembro de 2015 | ANPROMIS, Estação Experimental António Teixeira, Coruche

Eduardo Diniz
Diretor-Geral do GPP

GPP GABINETE DE PLANEAMENTO, POLÍTICAS E ADMINISTRAÇÃO GERAL

 GOVERNO DE PORTUGAL

MINISTÉRIO DA AGRICULTURA E DO MAR

O mercado do milho

- ▶ 1-Tendências mercado global
 - ▶ Produção
 - ▶ Preços
 - ▶ Comercio Internacional
 - ▶ Fatores de incerteza
- ▶ 2- Situação nacional
- ▶ 3 – Notas Finais

2

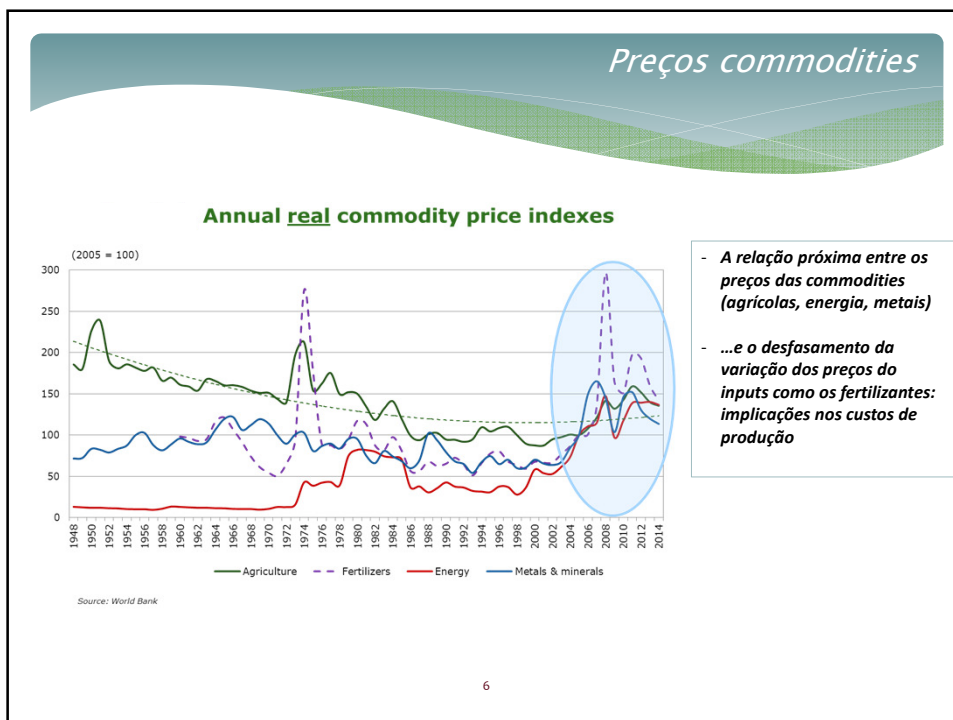
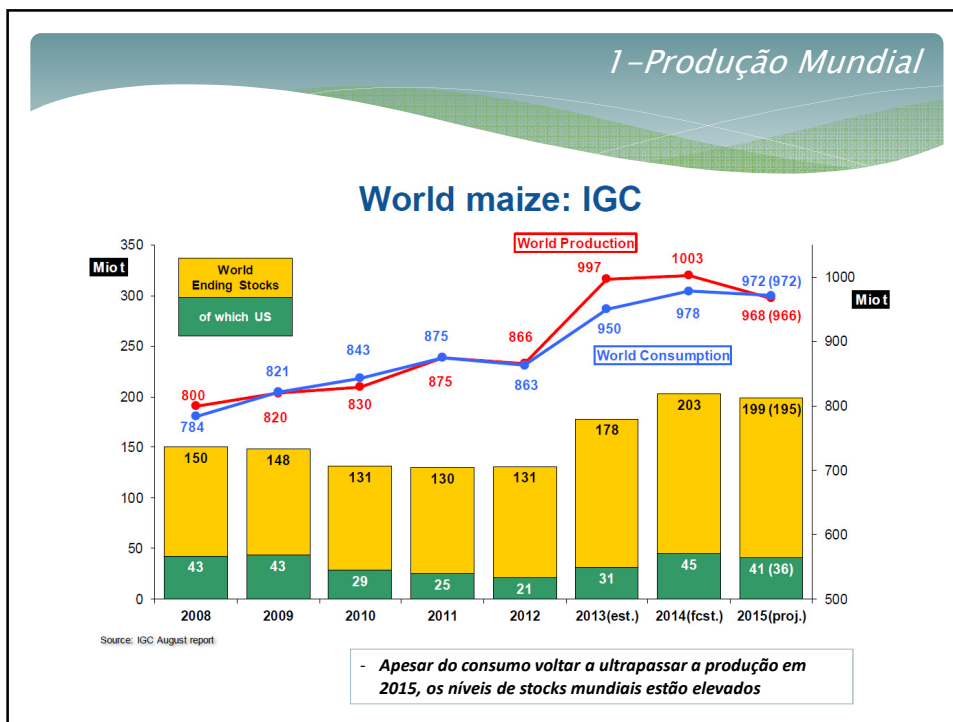
1 - Produção Mundial

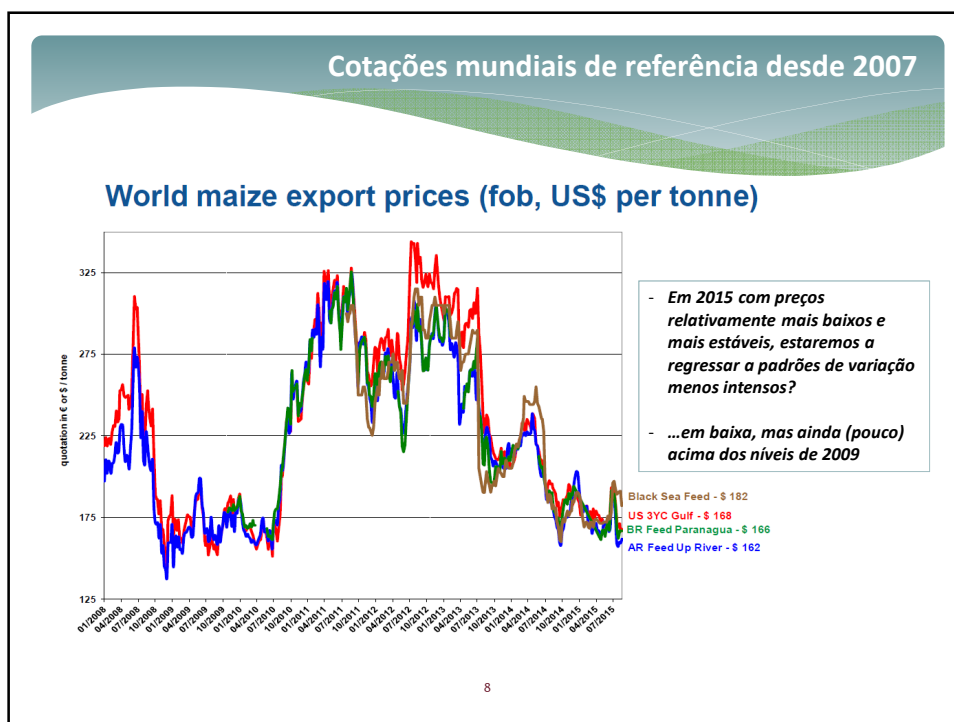
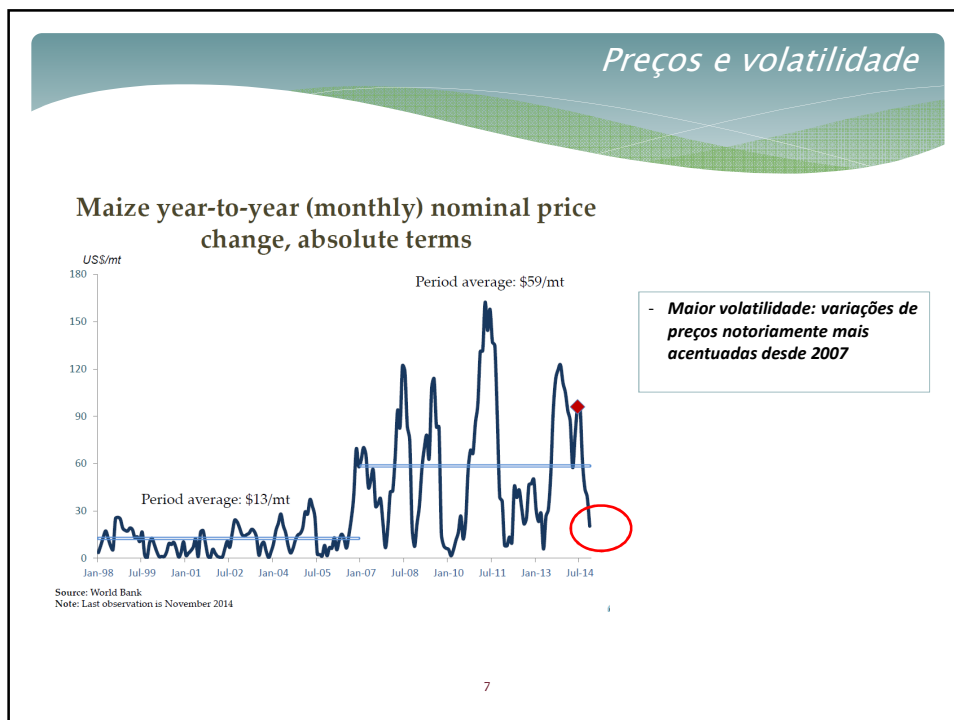
- * Previsão de **produção mundial** de cereais em 2015 similar ao ano de 2014;
- * No caso do **trigo** a produção quase atinge o valor record da campanha anterior (aumento de rendimento na UE),
- * Produção mundial de **milho** terá uma quebra ligeira, mas com revisão em alta das previsões nos EUA e boa campanha na China a compensar quebra acentuada em alguns países europeus (que podem ultrapassar 20%);
- * **Stocks mundiais do milho** com previsão de atingirem o valor mais elevado dos últimos 29 anos (metade do stock mundial está armazenado na China);
- * Esperado significativo aumento de **importações de milho pela UE** a partir da América do Sul, beneficiando de um real fraco;
- * **Crescimento acentuado da produção de soja** com expectativa de atingir novos máximos estimulados pela procura da China.

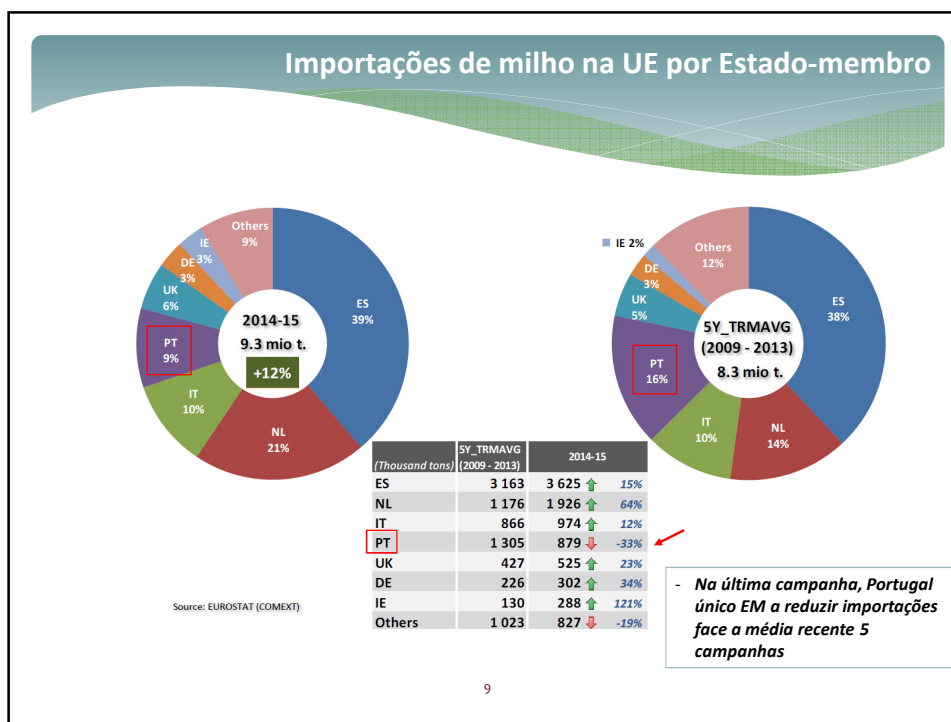
1 - Produção Mundial

PROJECCÕES PARA A CAMPANHA DE MILHO 15/16 (Fonte IGC)

OFERTA	M Ton	%	tendência
PRODUÇÃO	968	-3,5%	↓
STOCKS	202	+13,5%	↑↑
PROD. UTILZ.	1.170	-0,7%	=
PROCURA			
Alim. Humana	108	-0,4%	=
Alim. Animal	561	-1,2%	↓/=
Industrial	267	+1,5%	↑/=
USO TOTAL	972	-0,7%	=
STOCKS FINAIS	198	-1,9%	↓/=
Comércio Int.	120	1,0%	=





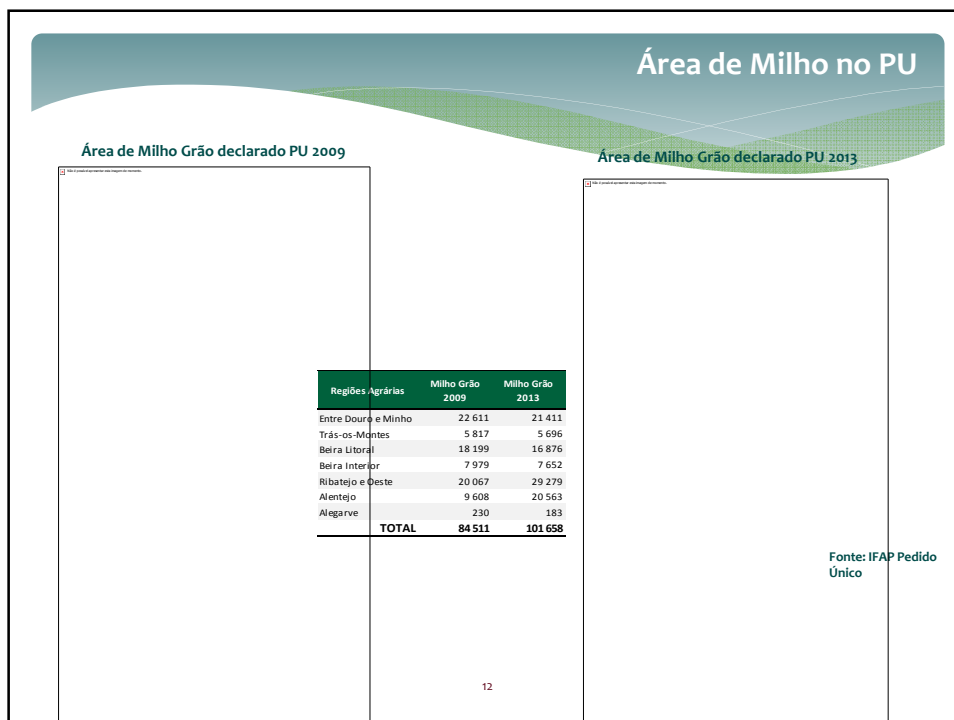
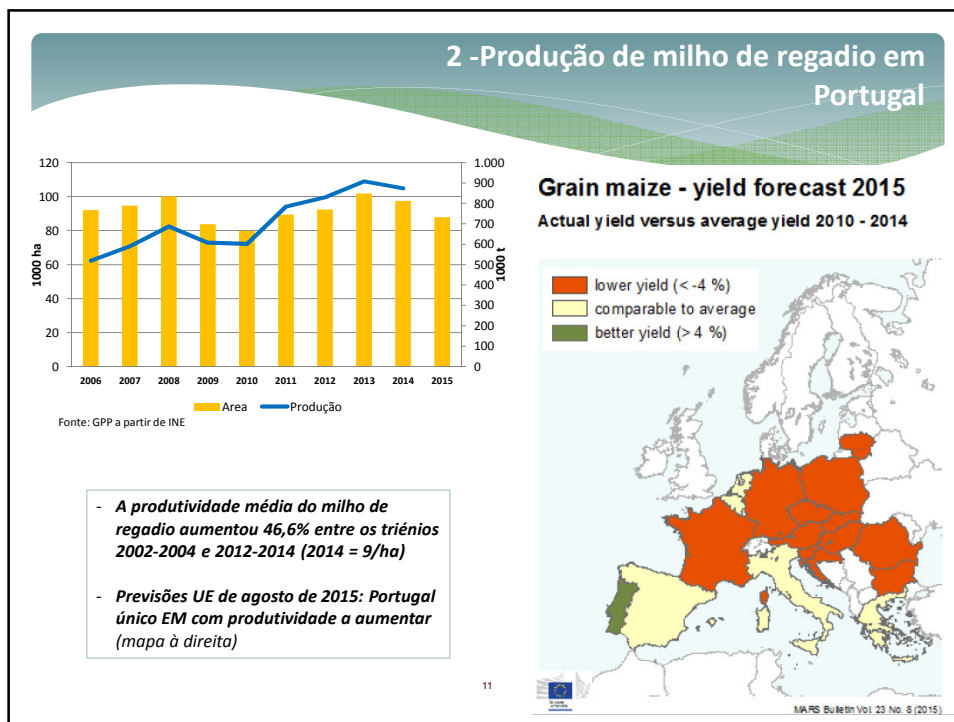


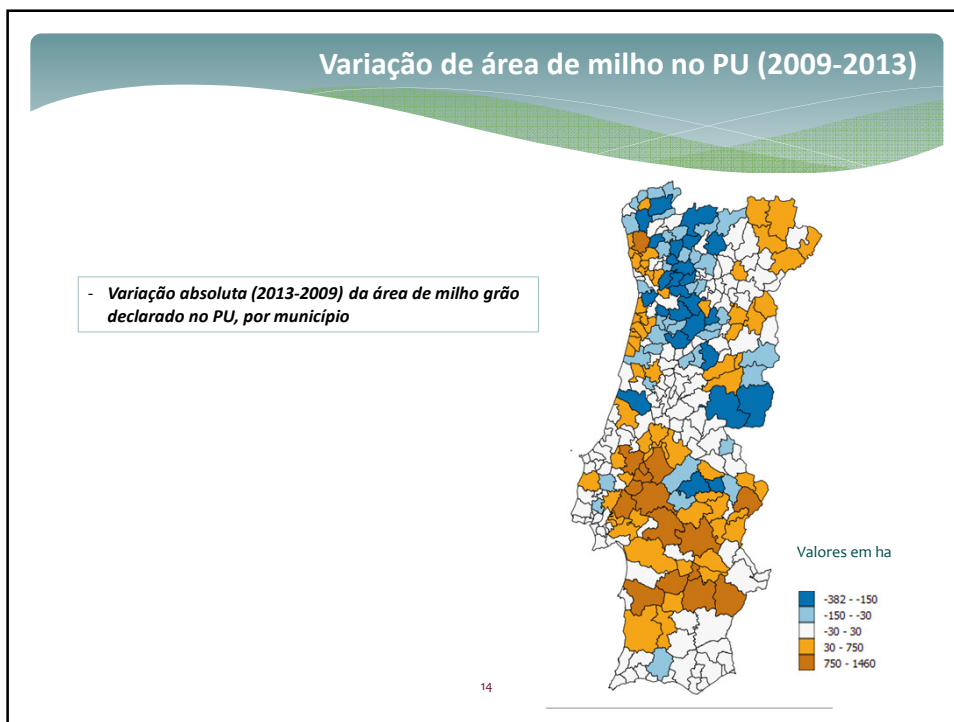
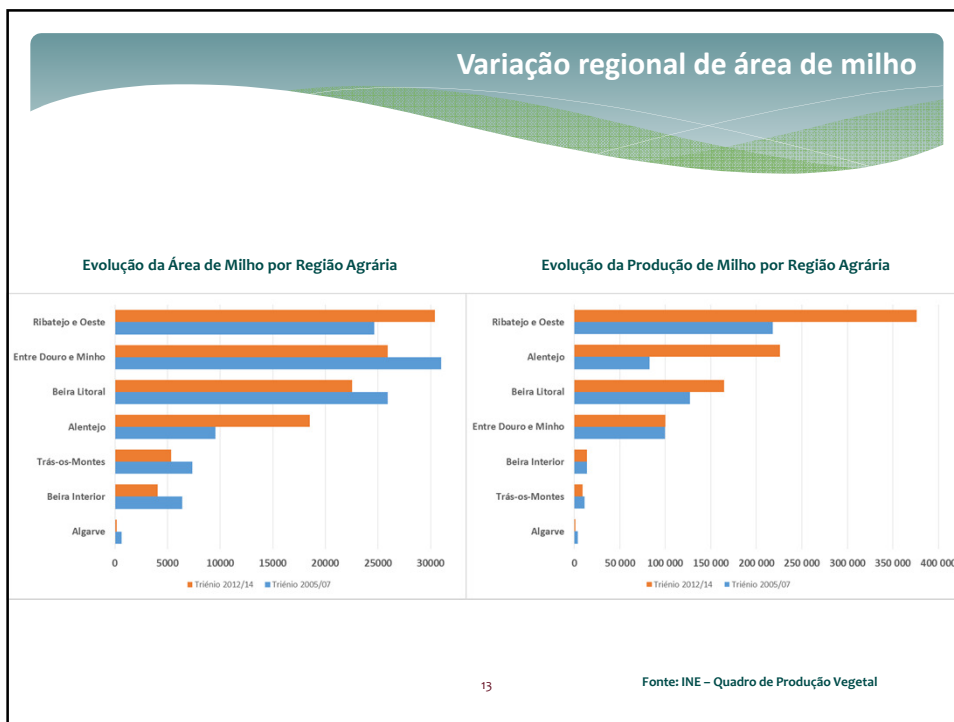
9

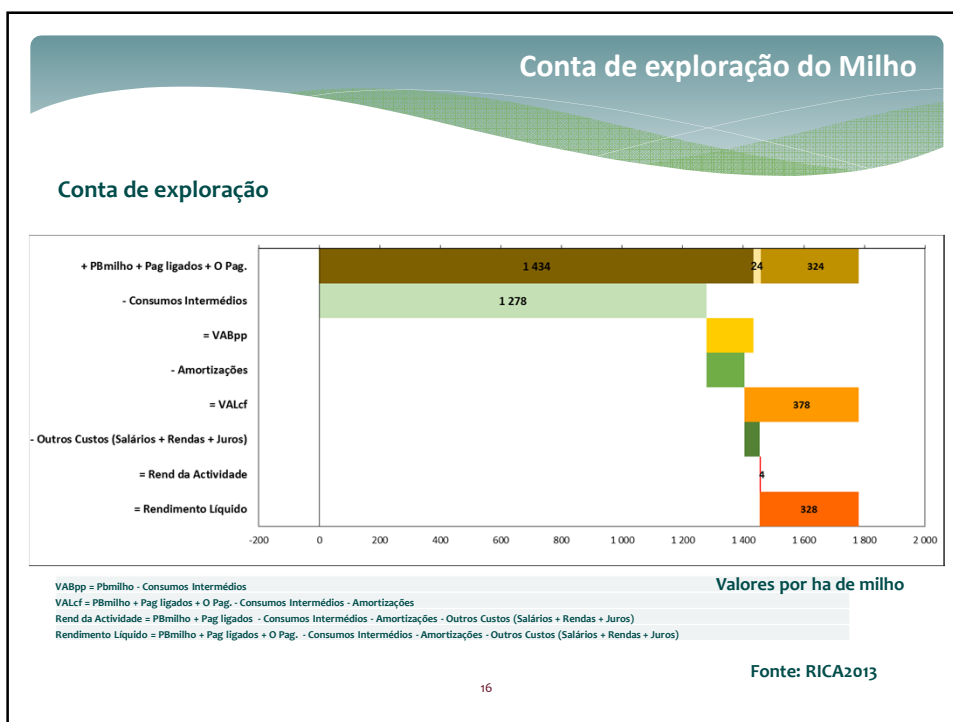
Fatores de Incerteza

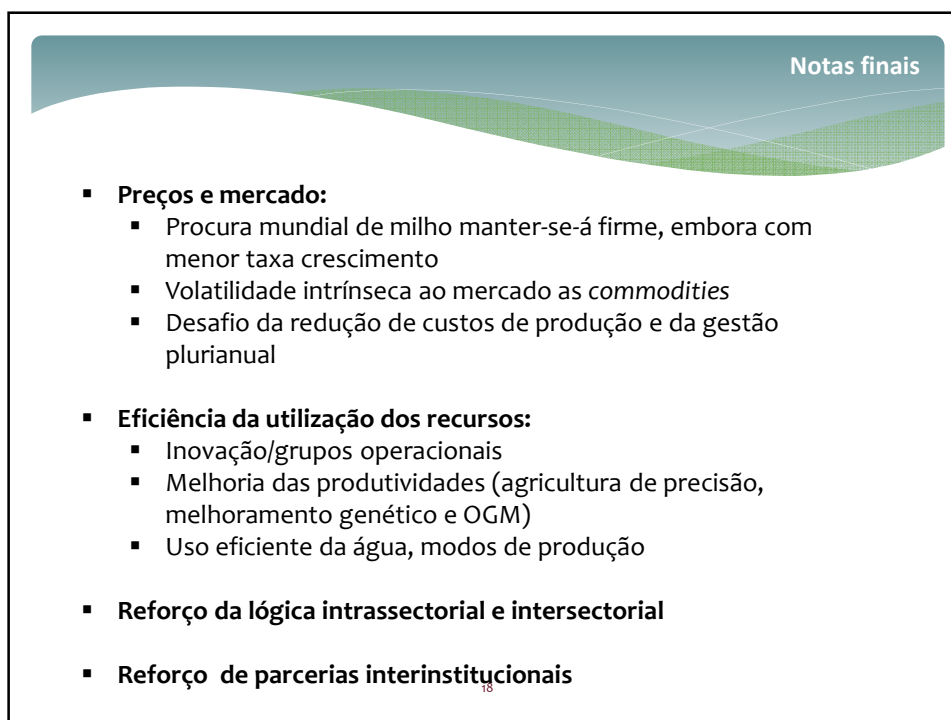
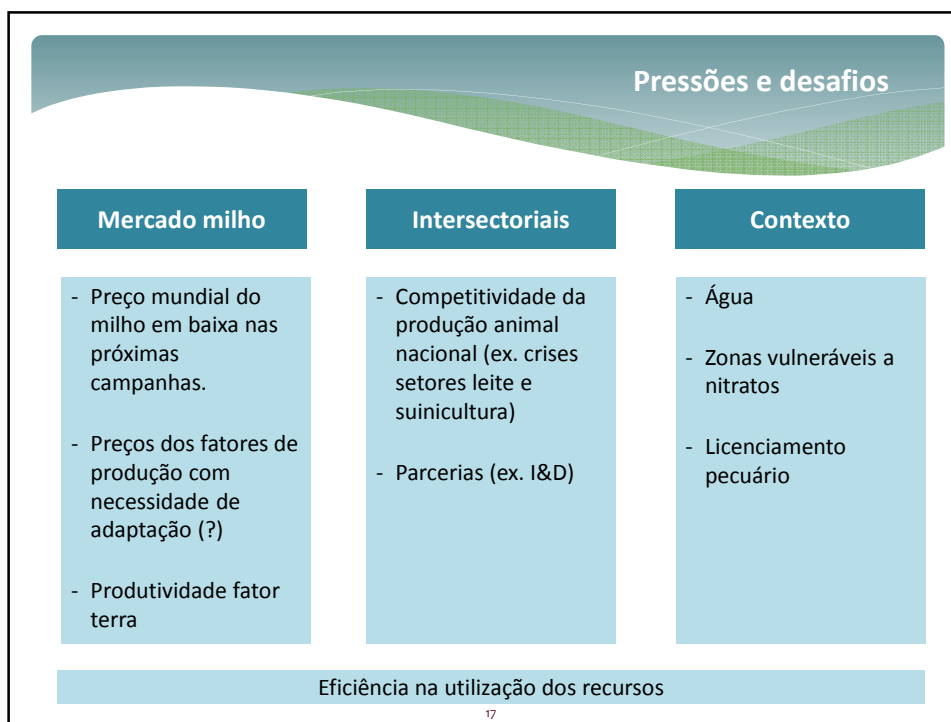
- * Em 2009 eram apontados um conjunto de fatores para a explicação da turbulência dos mercados: Petróleo; Dólar; China; Fund Buying; Biocombustíveis;
- * **Em 2015 principal fator de incerteza está polarizado na CHINA e na gestão política do seu mercado interno.**
 - * - desvalorização do yuan;
 - * - redução do preço de suporte à produção interna de cereais (milho);
 - * - Pressão interna para o fim do monopólio estatal das TRQ;
 - * - Importação de produto acabado (carne e laticínios) vs produção local.
 - * Restrições à importação de algumas origens/produtos (caso OGM EUA);
 - * - quantidade massiva de stocks evidencia alguma margem para governo chinês atuar?

10









Acesso à informação

GPP GABINETE DE PLANEAMENTO, POLÍTICAS E ADMINISTRAÇÃO GERAL

Website do GPP: www.gpp.pt

19

