

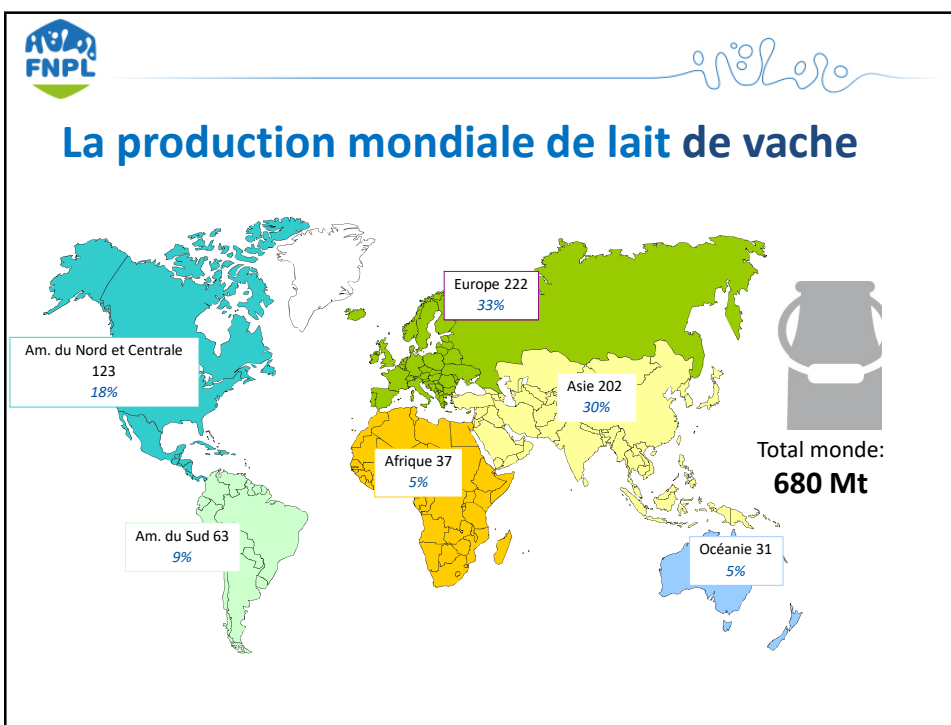
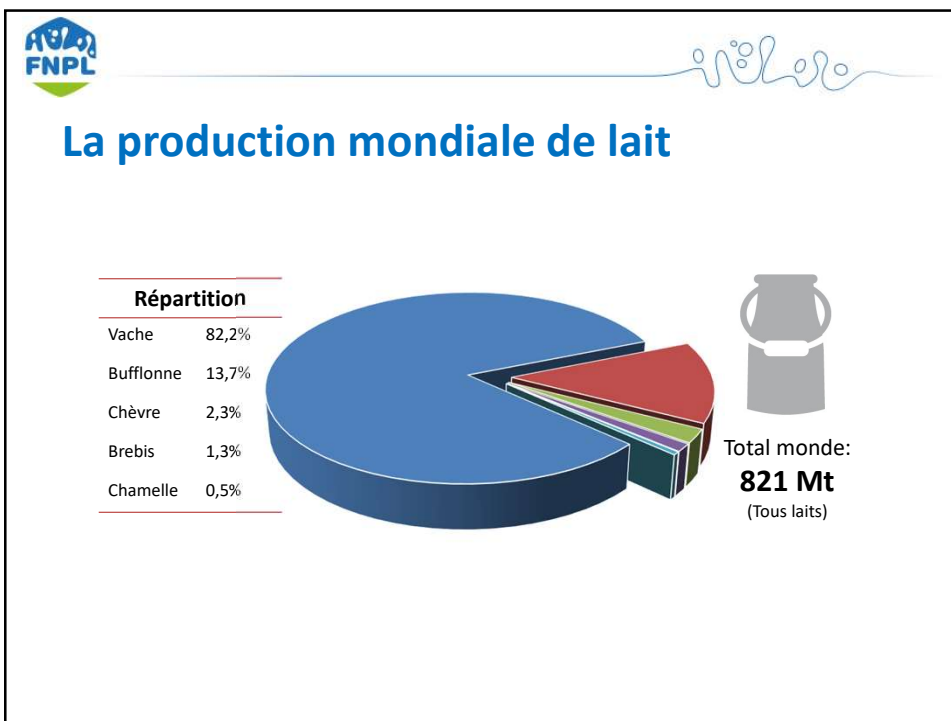
Le marché mondial du lait situation et perspectives

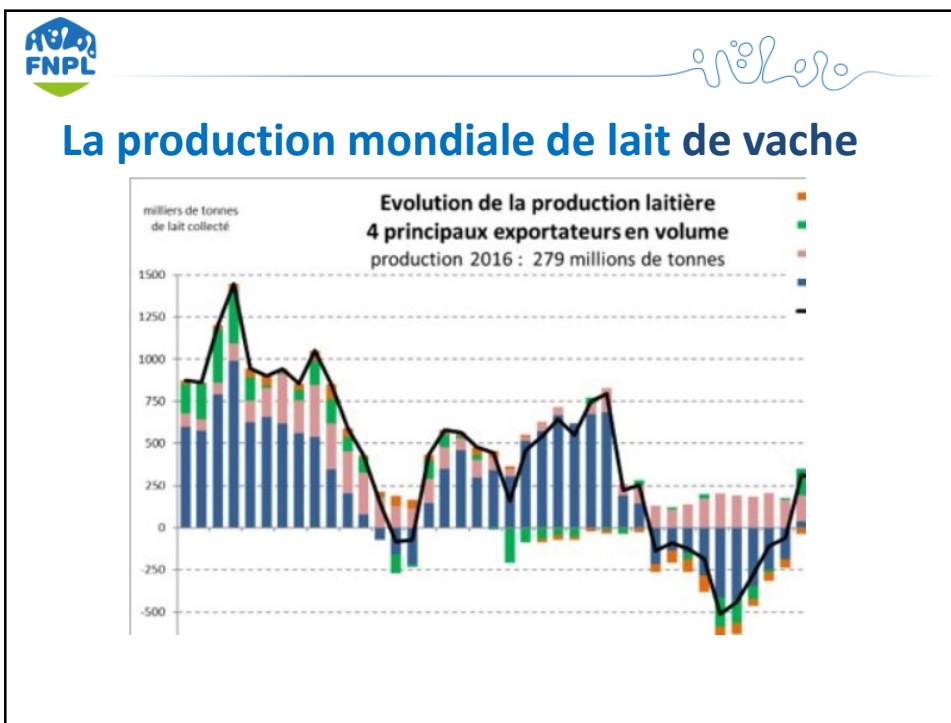
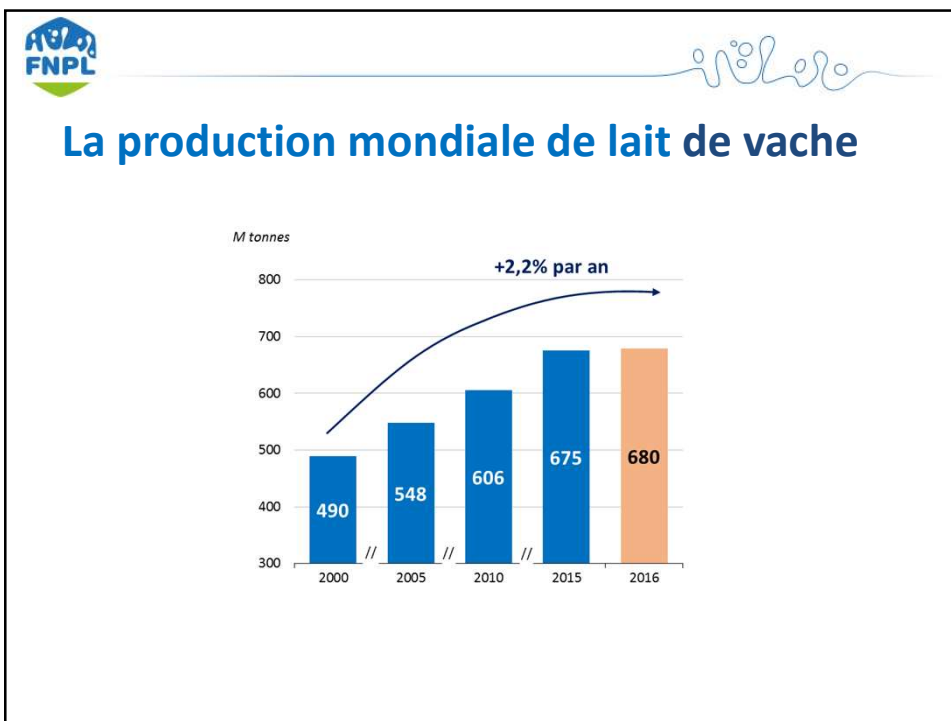


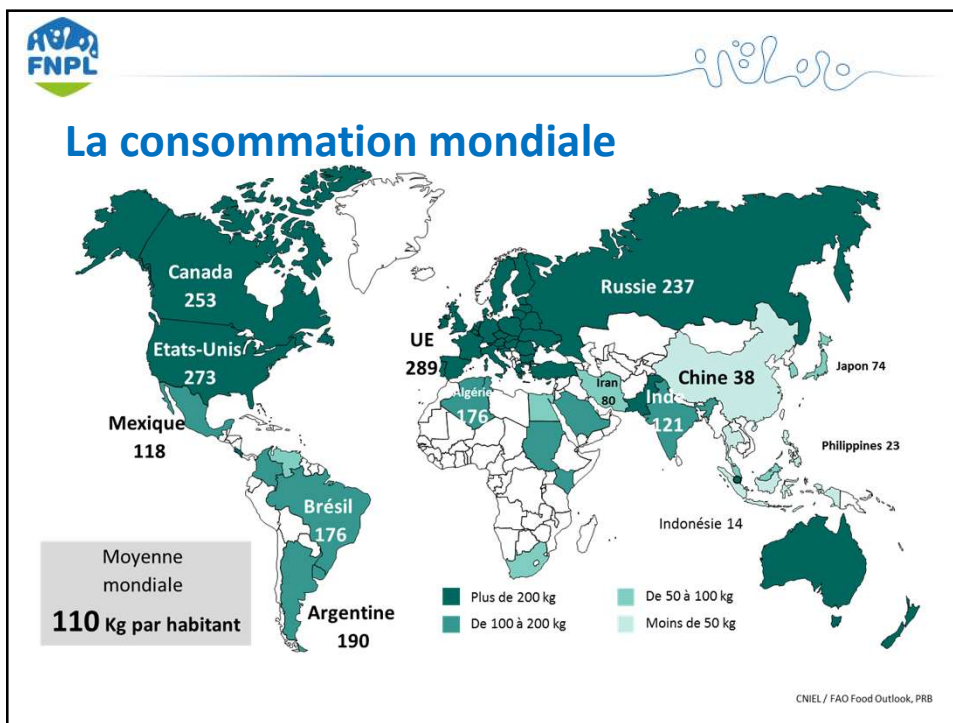
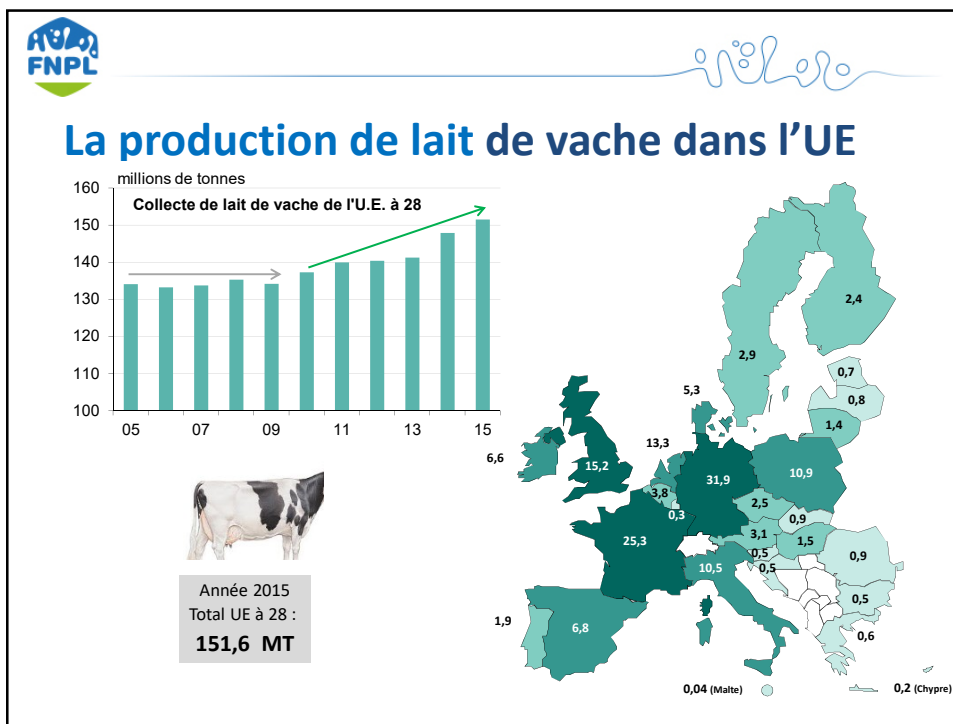
Gilles Psalmon

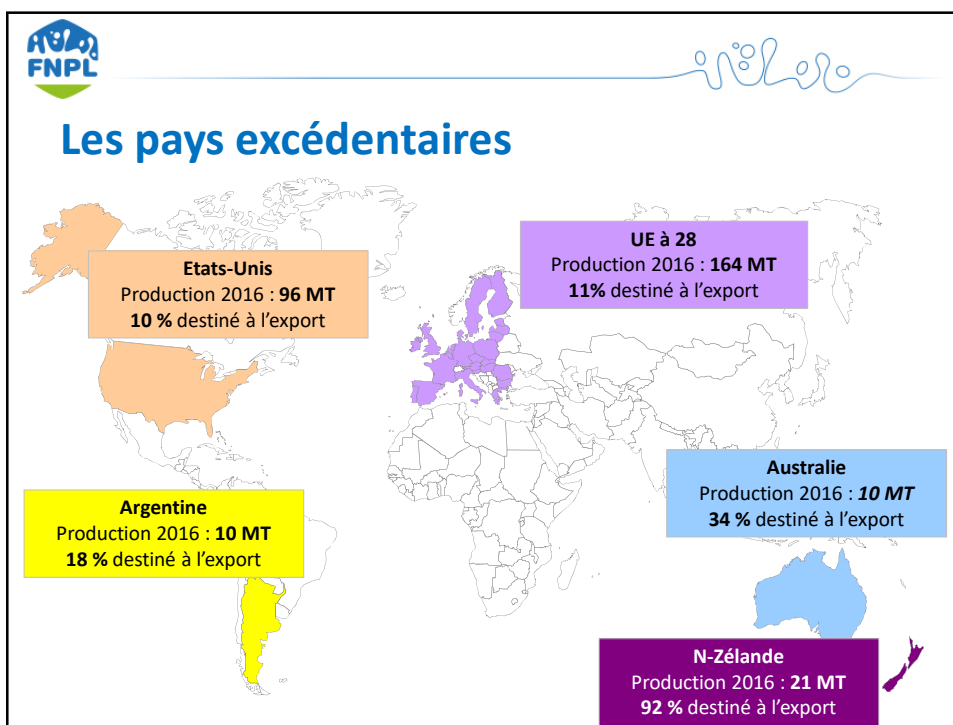
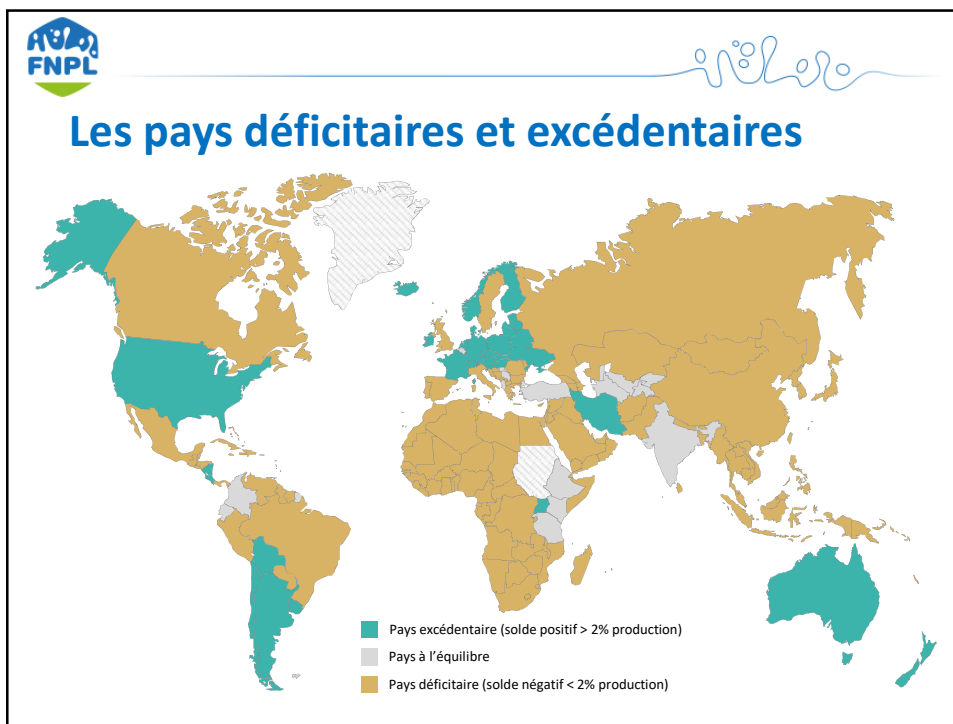


La production



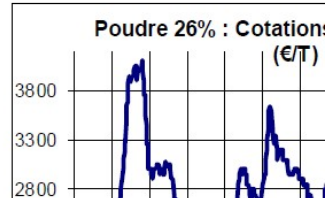
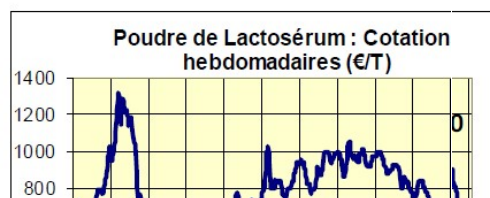
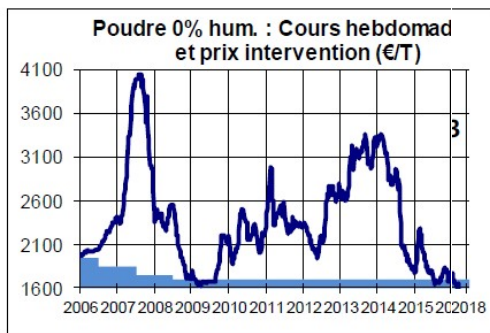




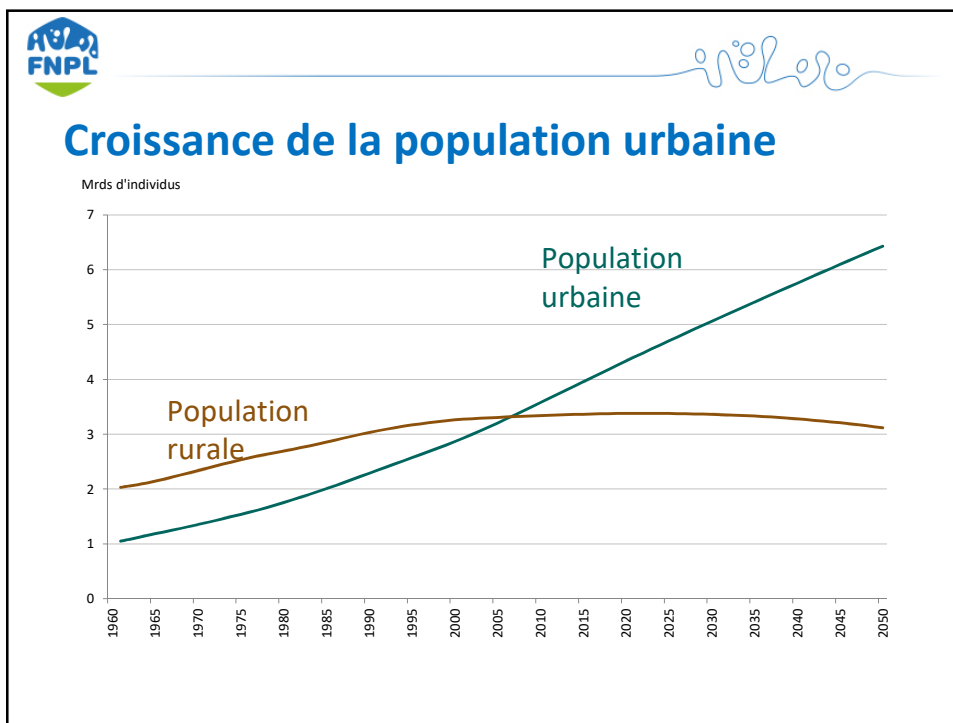
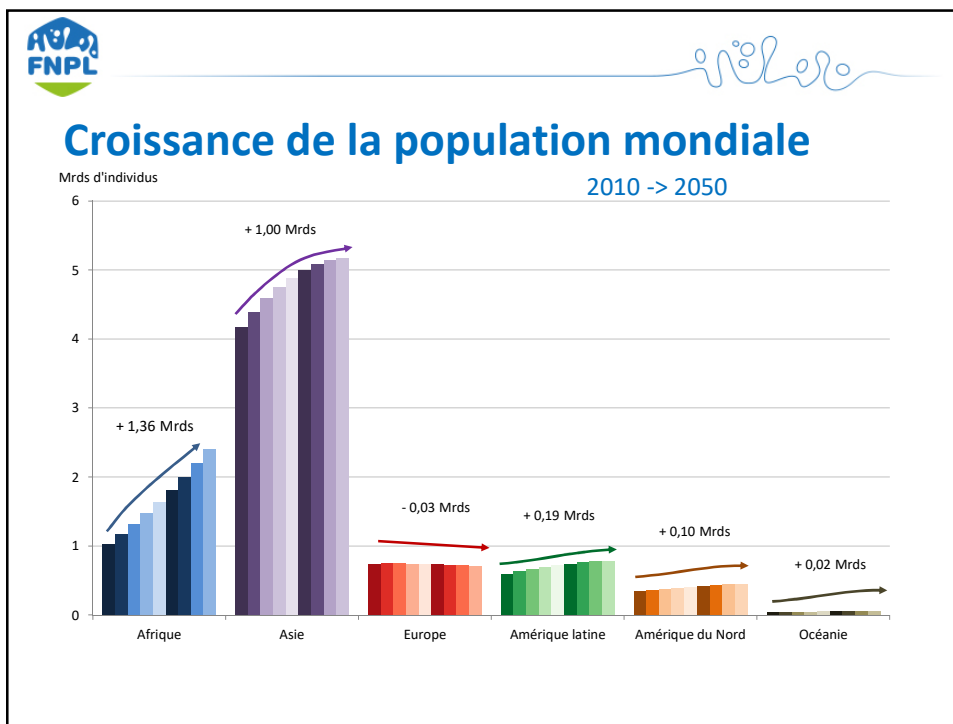


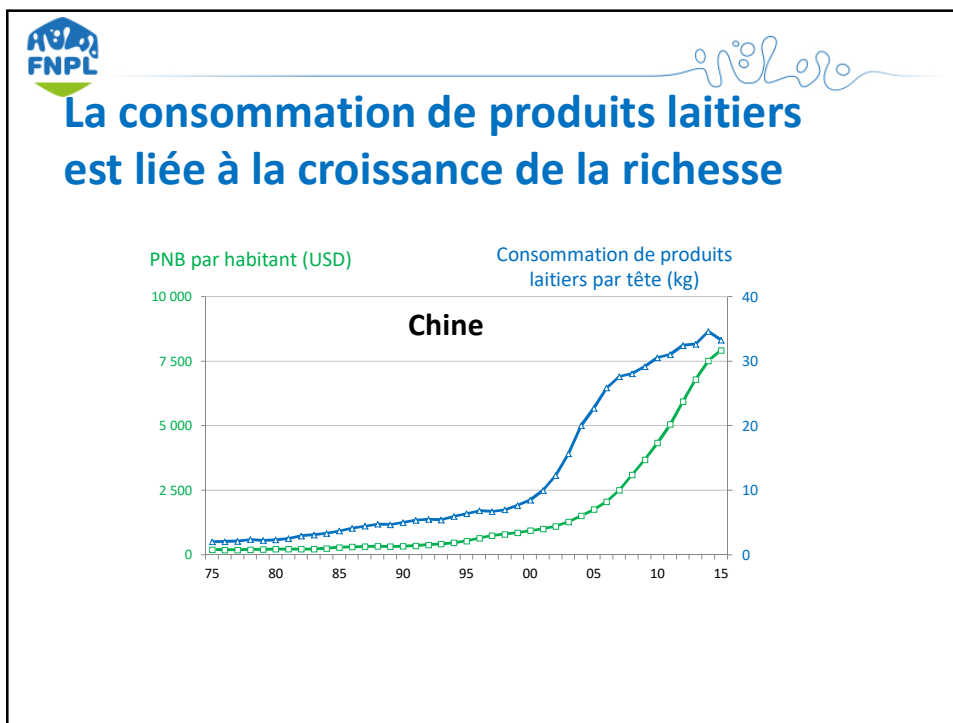
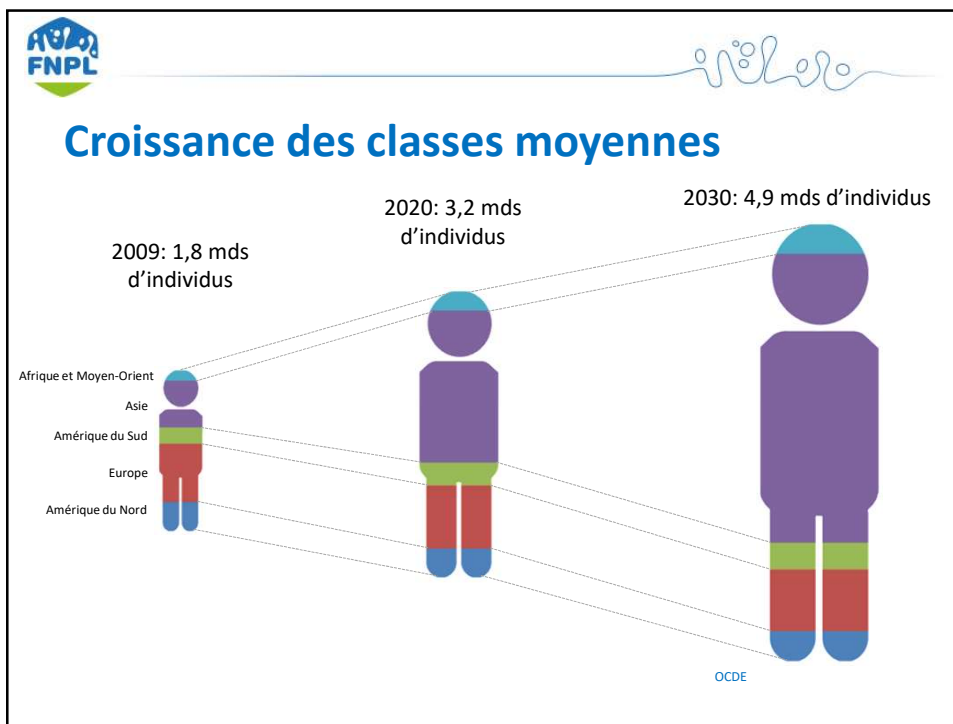


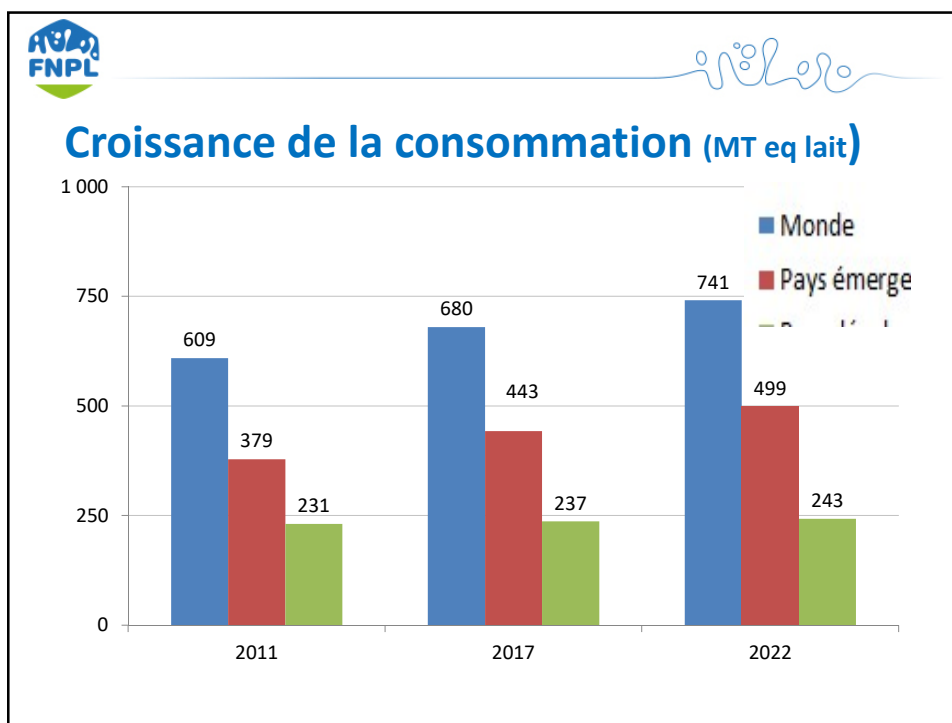
Des cours très volatils



Les perspectives







En résumé...

- La consommation mondiale va augmenter surtout en Asie et en Afrique (hausse de la population, + urbaine, + riche)
- L'Europe est une des principale zone permettant de fournir le lait supplémentaire (climat, eau, qualité des sols, tradition laitière,...)
- Mais le marché reste très volatil (et peut fragiliser les élevages)







LE CNIEL :

Quelles missions ?

21



5 grands axes

1 – Améliorer la compétitivité de la production et de la transformation laitière française

Dans les prochaines années, la filière va connaître une mutation importante qui nécessite d'améliorer sa compétitivité et sa capacité à faire face à la volatilité des cours.

- Implication dans des **programmes de recherche**
- Diffusion du progrès scientifique à travers des **colloques et conférences**
- **Formation** des producteurs aux nouveaux outils techniques





Exemple : Plan d'action les Mammites, j'anticipe !

- **Remobiliser & informer** presse agricole et un site internet
- **Accompagner** formations conseillers spécialisés
- **Rechercher** pour améliorer le diagnostic des maladies inflammatoires

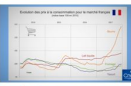



22

 **5 grands axes** 

2 – Fournir les éléments nécessaires à un dialogue objectif entre producteurs et transformateurs et ancrer la filière dans les territoires

Conjoncture laitière, Janvier 2018

 Benoît Rouyer, économiste au Cniel, revient sur la collecte et le prix du lait en France et dans le monde.

 JANVIER 2018

- **Veille** économique & prospective
- **Organisation territoriale** de la filière via les CRIEL
- **Laits différenciés** (démarches qualité)
- Mesure de la **qualité du lait**

Exemple :
Tous les mois, le CNIEL met en ligne une vidéo présentant les grandes lignes de la **conjoncture économique laitière** afin d'éclairer ses acteurs sur une situation à l'instant T et sur les perspectives du marché.

23

 **5 grands axes** 

3 – Soutenir le développement des exportations

Permettre aux entreprises laitières françaises d'être présentes et de se développer à l'étranger.

 © F. Use

- **Analyse** de la concurrence des marchés
- Actions dans le **cadre réglementaire des échanges extérieurs**
- **Promotion du modèle** laitier français
- **Communication** en faveur des produits laitiers français

Exemple : Le CNIEL a mis en place une grande **campagne de promotion de la crème fraîche en Asie et au Moyen Orient** visant à développer son utilisation par les professionnels de la restauration.

24

