



GOBIERNO DE ESPAÑA

MINISTERIO DE AGRICULTURA, PESCA Y ALIMENTACIÓN

1º Congreso Ibérico do Milho/ del Maíz

La Producción de Maíz en España

¿Qué Estrategia Seguir?

DD.GG. de Producciones y Mercados Agrarios



Febrero 2019

ÍNDICE

Parte I: CARACTERIZACIÓN DE LA PRODUCCIÓN DE MAÍZ EN ESPAÑA

- Introducción
- El maíz y su representatividad nacional
- Evolución de la Superficie y la Producción de Maíz en España
- Localización del cultivo - Principales zonas productoras
- Calendario de cultivo y Ciclos
- Rendimientos
- Balance de mercado
- Comercio exterior- Importaciones
- Precios
- Rentabilidad vía Mercado (sin ayudas PAC)

Parte II: ¿QUÉ ESTRATEGIA SEGUIR?

- Matriz DAFO: Debilidades y Amenazas
- Matriz DAFO: Fortalezas y Oportunidades
- Identificación de Necesidades- Pasos a seguir...



GOBIERNO DE ESPAÑA

MINISTERIO DE AGRICULTURA, PESCA Y ALIMENTACIÓN





PARTE I
CARACTERIZACIÓN DE LA PRODUCCIÓN DE MAÍZ
EN ESPAÑA

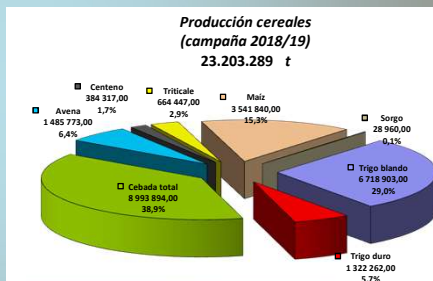
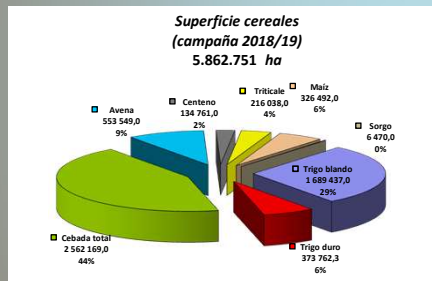


El maíz es uno de los grandes cultivos extensivos del
agro español y de gran importancia en nuestros
regadíos



I. EL MAÍZ Y SU REPRESENTATIVIDAD NACIONAL

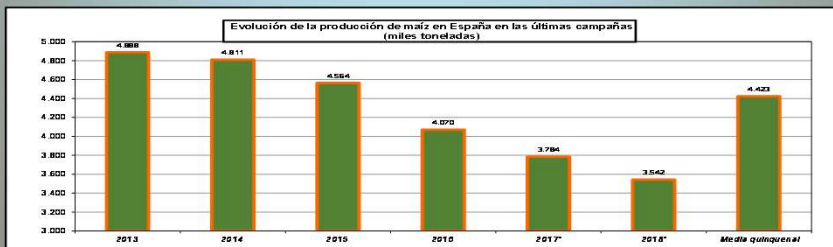
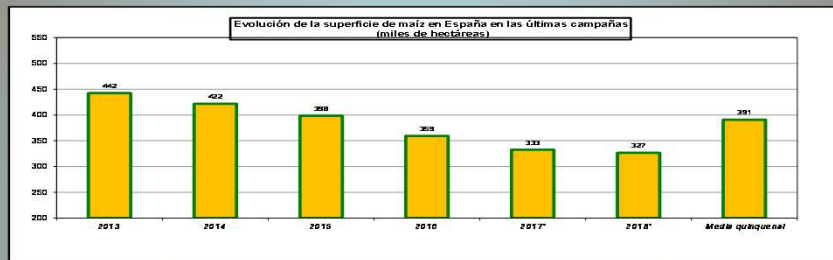
El sector de los cereales se caracteriza por su elevada base territorial, así como por ser el soporte fundamental de la alimentación humana y animal (Seguridad Alimentaria).



Fuente: MAPA



EVOLUCIÓN DE LA SUPERFICIE Y LA PRODUCCIÓN DE MAÍZ EN ESPAÑA

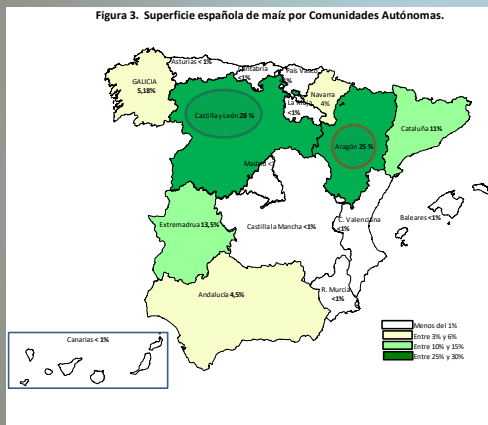


Fuente: MAPA
(*): Estimación



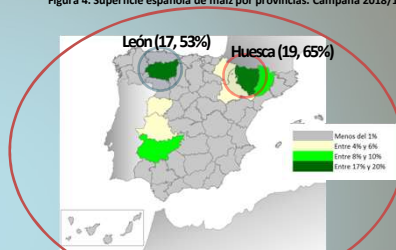
Localización del cultivo - Principales zonas productoras

Figura 3. Superficie española de maíz por Comunidades Autónomas.



Fuente: MAPA.

Figura 4. Superficie española de maíz por provincias. Campaña 2018/19.



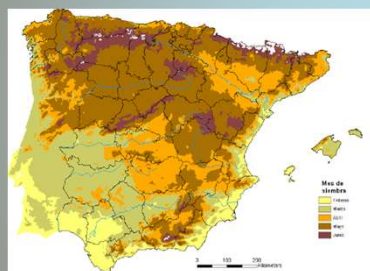
Cuadro 1. Superficie nacional de maíz por CCAA. Campaña 2018/19 (Cosecha 2018)

CCAA	Maíz (ha)	%
País Vasco	427	0,13%
Navarra	13.263	4,06%
La Rioja	400	0,12%
Aragón	81.487	24,96%
Cataluña	37.092	11,36%
Castilla y León	92.405	28,30%
Castilla la Mancha	18.094	5,54%
Extremadura	44.360	13,59%
Andalucía	14.655	4,49%
Resto de CCAA	24.309	7,45%
ESPAÑA	328.492	100,00%

Calendario de cultivo y Ciclos

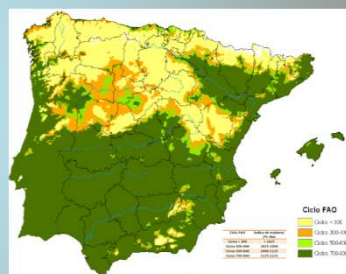
Siembra: **Marzo - Mayo**

Figura 1. Fecha propicia de siembra del cultivo del maíz en España. Mapa elaborado por ITAP con datos AEMET. Fuente: GENVCE.



Recolección: **1/2 Agosto - Febrero**

Figura 2. Integral térmica del cultivo del maíz en España. Mapa elaborado por ITAP con datos AEMET. Fuente: GENVCE.

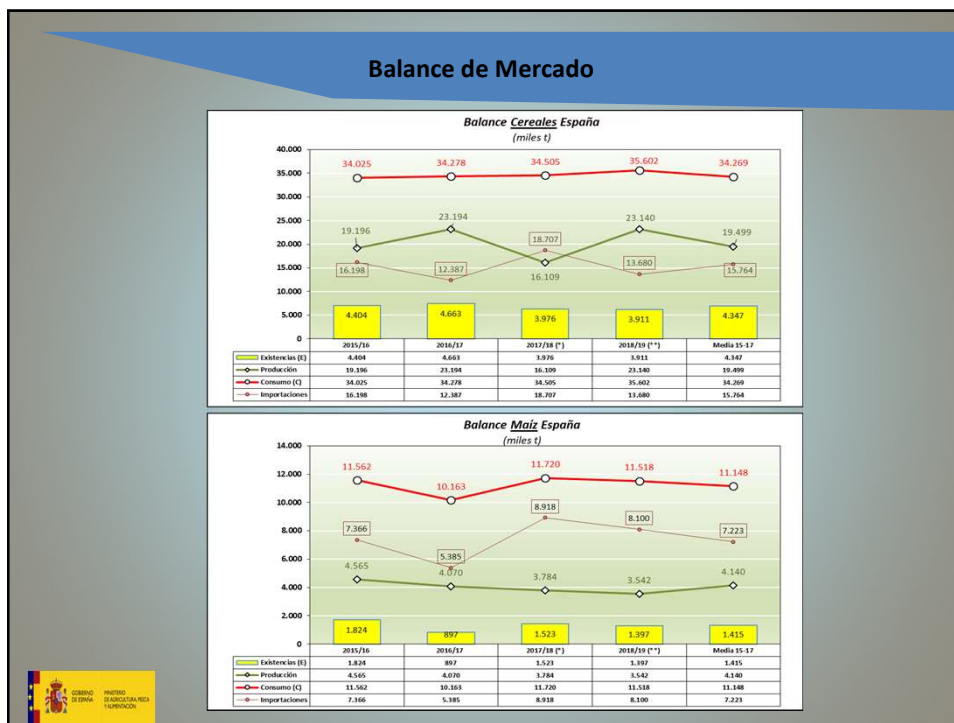
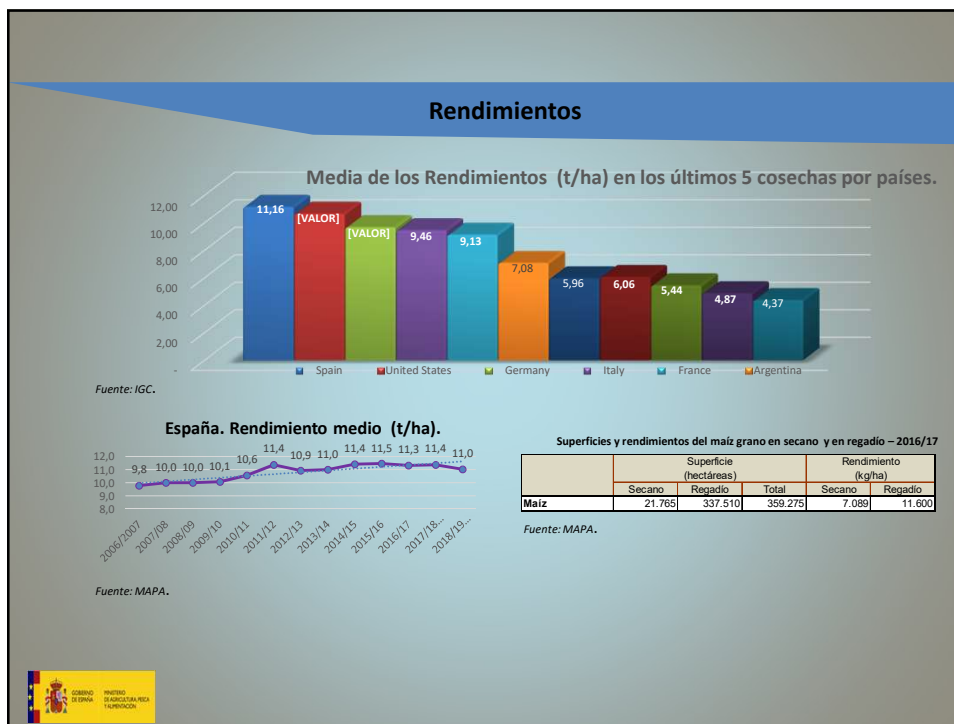


Fuente: GENVCE



Fuente: MAPA.



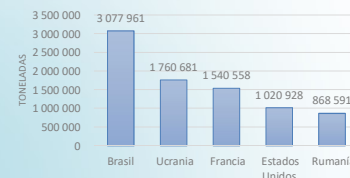


I.6 Comercio Exterior - Importaciones.

IMPORTACIONES: desglose por producto, código TARIC y áreas geográficas para la campaña 2017/18(*)

Cereal	Código TARIC	Área geográfica	IMPORTACIONES		Análisis gráfico de la procedencia de las importaciones españolas. Acumulado (toneladas) desde enero a junio de 2018(**)
			toneladas	% total	
Maíz	1005	500 Brasil	3 077 960,85	34,38%	
		072 Ucrania	1 760 680,79	19,66%	
		001 Francia	1 540 557,91	17,21%	
		400 Estados Unidos	1 020 928,28	11,40%	
		066 Rumanía	868 591,17	9,70%	
		404 Canadá	238 442,17	2,66%	
		068 Bulgaria	144 679,40	1,62%	
		388 Sudáfrica	105 303,06	1,18%	
		010 Portugal	72 707,63	0,81%	
		520 Argentina	62 783,51	0,70%	
		004 Alemania	35 652,81	0,40%	
		000 Otros	25 602,48	0,29%	
TOTAL:			8.953.875,17	100,00%	

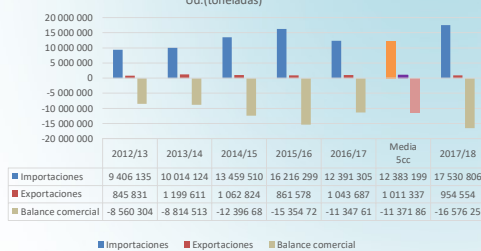
Principales orígenes de las importaciones españolas de Maíz.



Fuente: DATACOMEX.

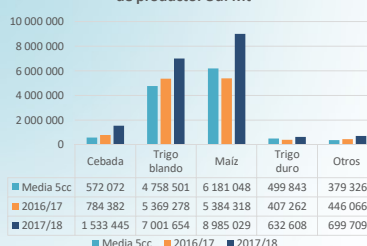
Fuente: DATACOMEX.

Gráfico 14. Evolución del comercio exterior de cereales en España. Ud:(toneladas)



Fuente: EUROSTAT.

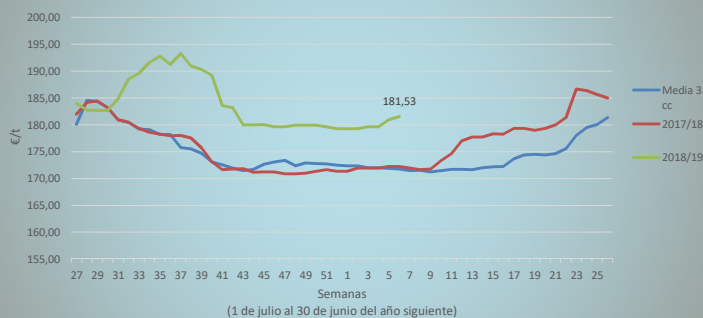
Importaciones españolas de cereales por tipo de producto. Ud: Mt



Fuente: EUROSTAT.

PRECIOS

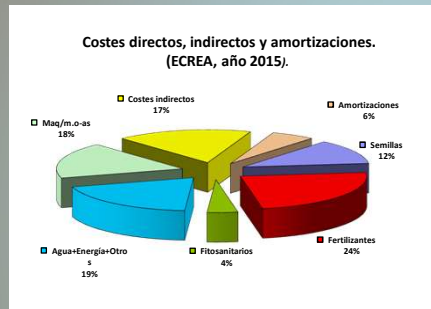
Precio medio del maíz en el mercado español



Fuente: MAPA.



Rentabilidad vía Mercado (Sin ayudas PAC)



Cuadro 3. Cultivo del maíz en España: ingresos, gastos y margen neto de la explotación

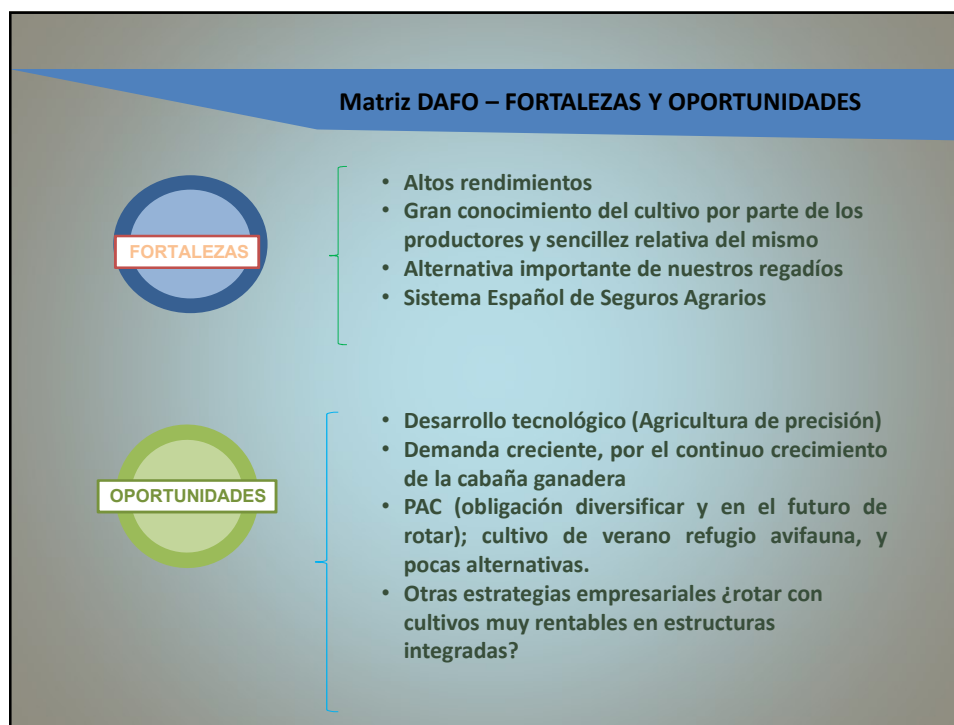
Concepto	2011	2012	2013	2014	2015
Ingresos totales	2.485	2.622	2.064	2.020	2.013
Costes pagados y amortizaciones	2118	2268	2205	2217	2235
Margen Neto	366,9	352,1	-140,6	-196,8	-221,6

Fuente: MAPA-ECREA.



Parte II ¿QUÉ ESTRATEGIA SEGUIR?





IDENTIFICACIÓN DE NECESIDADES Y PASOS A SEGUIR..

1. **Mejora de la Eficiencia en el Uso de Insumos** (AGUA**, ABONADOS, ETC..) → VIABILIDAD PRODUCTIVA Y MÁRGENES “incorporación de nuevas tecnologías”

1. Mejora de la Eficiencia de los Sistemas y Procesos de Riego (Sistemas de Asesoramiento [\(SIAR\)](#))
2. Desarrollo del Big-data (Agricultura de precisión)

2. **Desarrollo Varietal** (adaptación cambio climático, menor necesidad hídrica, mayor calidad, etc.; (Política de I+D+I)

3. Fomentar mayor **estructuración del Sector** (OPs, y otras estructuras como grupos operativos, contratos)

4. Marco Futura PAC- (**valorizar** el papel que tiene como alternativa de cultivo en las rotaciones de nuestros regadíos)



Semana 06/2019, Febrero 2019		PRECIOS SEMANALES CEREALES. CAMPAÑA 2018/19										Semana 06/2019, Febrero 2019	
Mínimo cotización €/t	Diferencia semanal %	% sobre la cotización			Mínimo cotización €/t	Máximo cotización €/t	Mínimo cotización €/t	Diferencia semanal %	% sobre la cotización			Mínimo cotización €/t	Máximo cotización €/t
		semana anterior	mes anterior	año anterior					semana anterior	mes anterior	año anterior		
TRIGO BLANCO €/t						TRIGO BLANCO €/t							
Evolución Subdirección General de Cultivos Herbáceos e Industriales y Acacia de Oliva con Fuente del Consejo Internacional de Granos (ICG)						Evolución Subdirección General de Cultivos Herbáceos e Industriales y Acacia de Oliva con Fuente de los Comités de Gestión IGE y la SDAE del MAPA							
Mundiales						Unión Europea							
USA HRW2 FOB	247	+6	+2	+3	+5	233	268					192	223
USA SRW2 FOB	232	+6	+3	+3	+20	210	236					170	222
US DNS 14% (PWW)	257	+2	+1	+2	-8	244	275					177	201
Canada CWRS 13.5% (St. Law)	267	+5	+2	+2	+8	220	276					166	201
Argentina (Up River)	247	+7	+3	+6	+33	218	250					176	189
Black sea	229	+2	+0	+3	+22	186	229					187	221
MAÍZ €/t						MAÍZ €/t							
Evolución Subdirección General de Cultivos Herbáceos e Industriales y Acacia de Oliva con Fuente del Consejo Internacional de Granos (ICG)						Evolución Subdirección General de Cultivos Herbáceos e Industriales y Acacia de Oliva con Fuente de los Comités de Gestión IGE y la SDAE del MAPA							
Mundiales						Unión Europea							
USA Gulf 3YC	175	+2	+1	+3	+5	152	175					166	194
Argentina (Up River)	176	+2	+1	+2	+1	153	176					177	190
Brasil (Paranagua)	187	+4	+2	+8	n/c	162	187					152	155
Black Sea	181	+0	+0	+5	+1	162	191					170	185
CEBADA €/t						CEBADA €/t							
Evolución Subdirección General de Cultivos Herbáceos e Industriales y Acacia de Oliva con Fuente del Consejo Internacional de Granos (ICG)						Evolución Subdirección General de Cultivos Herbáceos e Industriales y Acacia de Oliva con Fuente de los Comités de Gestión IGE y la SDAE del MAPA							
Mundiales						Unión Europea							
Australia Feed (Adelaide)	258	-1	-0	-5	+22	248	317					181	217
Black Sea	234	+2	+0	-2	+38	193	239					151	191
TRIGO DURO €/t						TRIGO DURO €/t							
Evolución Subdirección General de Cultivos Herbáceos e Industriales y Acacia de Oliva con Fuente del Consejo Internacional de Granos (ICG)						Evolución Subdirección General de Cultivos Herbáceos e Industriales y Acacia de Oliva con Fuente de los Comités de Gestión IGE y la SDAE del MAPA							
Mundiales						Unión Europea							
ALEM (Hambourg)	198	-5	-2	-4	+25	181	217					171	219
FRA (Rouen)	196	+0	+0	-5	+30	171	219					151	191
R.Unión (Medea)	178	-3	-2	-3	+22							158	186
Tipos de cambio EUR/USD						Tipos de cambio EUR/USD							
Evolución Subdirección General de Cultivos Herbáceos e Industriales y Acacia de Oliva con Fuente del Consejo Internacional de Granos (ICG)						Evolución Subdirección General de Cultivos Herbáceos e Industriales y Acacia de Oliva con Fuente de los Comités de Gestión IGE y la SDAE del MAPA							
Dólar USA						Dólar USA							
Dólar cotización						Dólar cotización							
1 Euro						1 Euro							
1,1410						1,1280							
-0,0005						-0,0005							
-0,05						-0,07							
-0,27						-0,27							
1,1786						1,1786							



GOBIERNO DE ESPAÑA
MINISTERIO DE AGRICULTURA, PESCA Y ALIMENTACIÓN



SIAR
Sistema de Información Agroclimática para el Regadío

Descargue nuestra SIAR APP



Inicio
Consulta de datos
Necesidades netas
Consultas avanzadas
MI SIAR
Descripción Red

INICIO

Presentación

El Ministerio de Agricultura y Pesca, Alimentación y Medio Ambiente a través de la **Subdirección General de Regadíos e Infraestructuras Rurales** pone a disposición de los usuarios de forma gratuita toda la información recogida a través de la Red de estaciones agrometeorológicas de SIAR.

Consulta de Datos

Permite la consulta y descarga de datos meteorológicos diarios, semanales o mensuales de una o varias estaciones.

Necesidades Netas

Estimación de las necesidades netas de los cultivos, teniendo en cuenta únicamente las condiciones climáticas y el cultivo.

Fuente: MAPA.