



ANIPLA - Associação Nacional da Indústria para a Protecção das Plantas

www.anipla.com
Para quem pensa a agricultura.

Protecção fitossanitária e produtividade



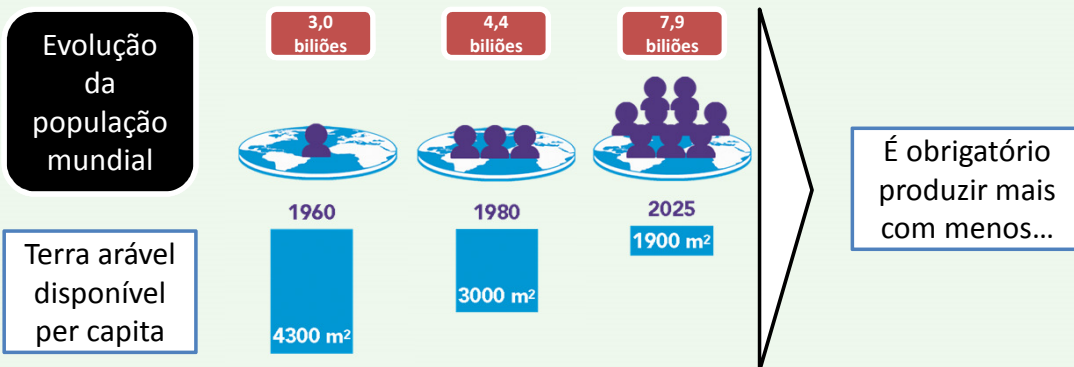
ANIPLA - TODOS OS DIREITOS RESERVADOS - CONGRESSO ANIPROMIS - FEV 2017

1

A agricultura alimenta o Mundo



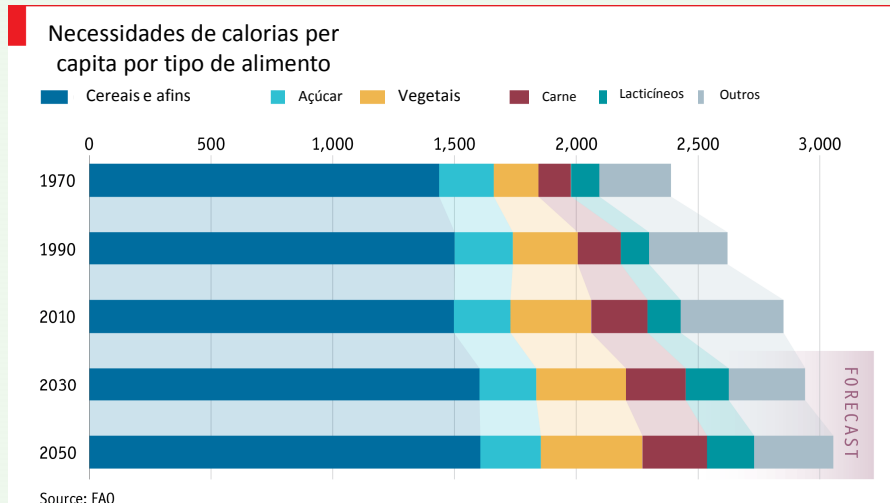
Para quem pensa a agricultura.



ANIPLA - TODOS OS DIREITOS RESERVADOS - CONGRESSO ANIPROMIS - FEV 2017

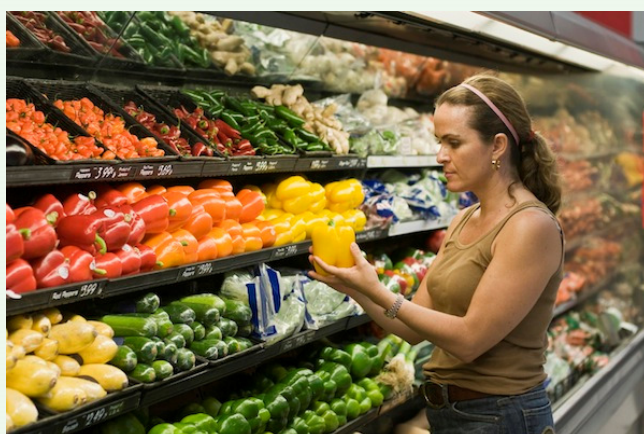
2

A agricultura alimenta o Mundo



Mas também é obrigatório produzir melhor, diferente e...

A agricultura alimenta o Mundo



...com a mesma segurança que o consumidor exige e está habituado!

A agricultura alimenta o Mundo



Mas, sem ciência, inovação e tecnologia a agricultura não poderá cumprir a sua missão

ANIPLA - TODOS OS DIREITOS RESERVADOS - CONGRESSO ANPROMIS - FEV 2017

5

O ambiente regulatório na UE



AValiação BASEADA NO PERIGO



ANIPLA - TODOS OS DIREITOS RESERVADOS - CONGRESSO ANPROMIS - FEV 2017

6

Limita a inovação e a tecnologia



Custo de introdução de um novo produto no mercado

- Os custos para introduzir um novo produto na Europa aumentaram de 152M\$ em 1995 para 286M\$ no período 2010-2014;
- Os custos de Desenvolvimento (ensaios de campo, biologia, ambiente, toxicologia, formulação) mais que duplicaram;

ANIPLA - TODOS OS DIREITOS RESERVADOS - CONGRESSO ANPRIMIS - FEV 2017

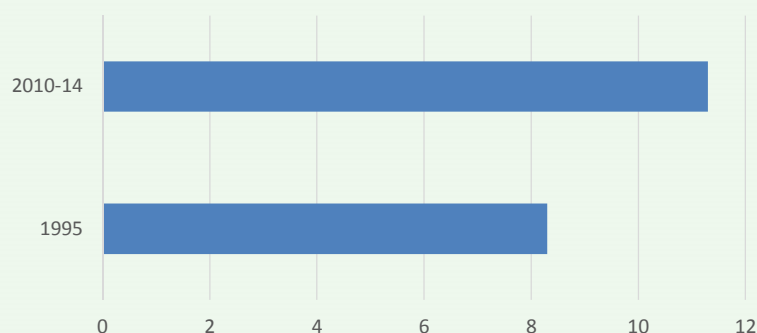


7

Atrasa o acesso a novas soluções



Número de anos entre a síntese e a colocação no mercado




- O tempo necessário para introduzir um novo produto no mercado tem aumentado de forma significativa;
- Este facto reflete a maior complexidade do sistema e explica a menor disponibilidade de novas soluções que tem vindo a verificar-se.

ANIPLA - TODOS OS DIREITOS RESERVADOS - CONGRESSO ANPRIMIS - FEV 2017

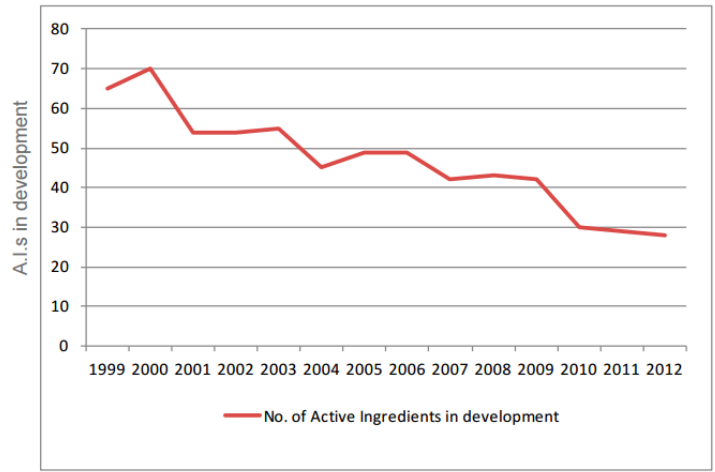


8

E há cada vez menos substâncias




Para quem pensa a agricultura.




| Ano | No. of Active Ingredients in development |
|------|--|
| 1999 | 70 |
| 2000 | 70 |
| 2001 | 55 |
| 2002 | 55 |
| 2003 | 55 |
| 2004 | 45 |
| 2005 | 50 |
| 2006 | 50 |
| 2007 | 42 |
| 2008 | 43 |
| 2009 | 42 |
| 2010 | 30 |
| 2011 | 29 |
| 2012 | 28 |

- O número de substâncias activas em desenvolvimento tem vindo a decrescer significativamente;
- Em 1999 haviam 70 novas moléculas no “pipeline” contra apenas 28 em 2012.

ANIPLA - TODOS OS DIREITOS RESERVADOS - CONGRESSO ANPRIMIS - FEV 2017



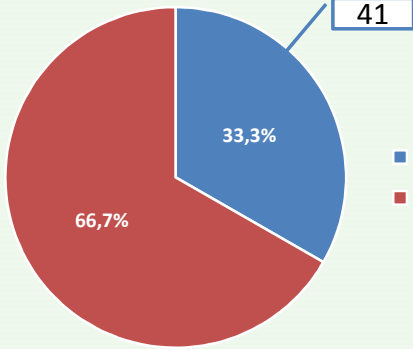
UE vs Resto do Mundo



Para quem pensa a agricultura.

Substâncias activas introduzidas ou em desenvolvimento

1980-1989 = 123 s.a.

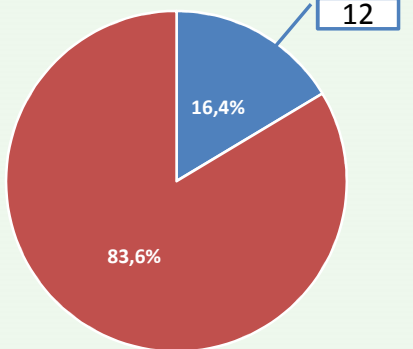


41

33,3%

66,7%

2005-2014 = 73 s.a.



12


16,4%

83,6%

■ Europa
■ Resto do Mundo

A Europa está a perder tecnologia para os outros continentes

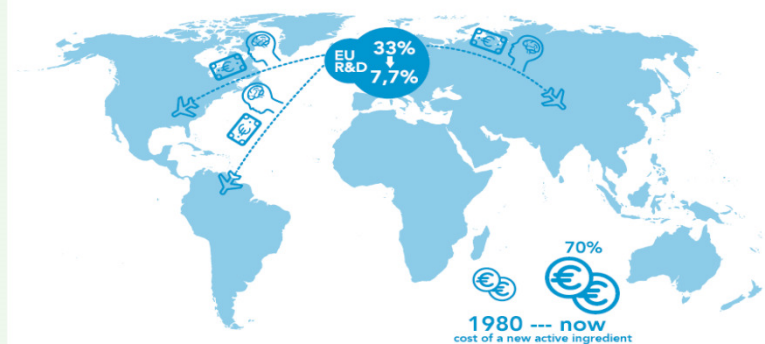
ANIPLA - TODOS OS DIREITOS RESERVADOS - CONGRESSO ANPRIMIS - FEV 2017



EU vs Resto do Mundo



R&D investment is shifting out of Europe³



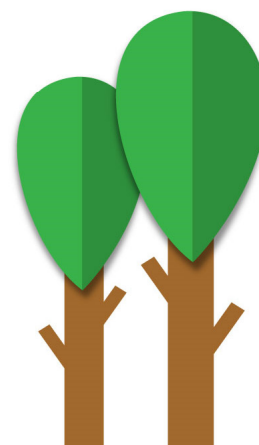
E os recursos financeiros e humanos estão a ser canalizados para outras paragens

³ Source: "R&D trends for chemical crop protection products and the position of the European Market", Phillips McDougall (2013)



Para quem pensa a agricultura.

Impacto na produtividade



Dados da fileira



MILHO / GRÃO

DADOS GLOBAIS DA FILEIRA*

| | |
|---------------------------------------|------------|
| Área cultivada 2015 | 78.652 ha |
| Produtividade Média | 12 t/ha |
| Produção Nacional 2015 | 943.824 t |
| Preço Médio (produtor) | 0,175 €/kg |
| Rendimento Bruto calculado (produtor) | 165 M€ |

* Fonte: ANPRMIS

ANIPLA - TODOS OS DIREITOS RESERVADOS - CONGRESSO ANPRMIS - FEV 2017

13

Substâncias em risco



MILHO / GRÃO

INSECTICIDAS

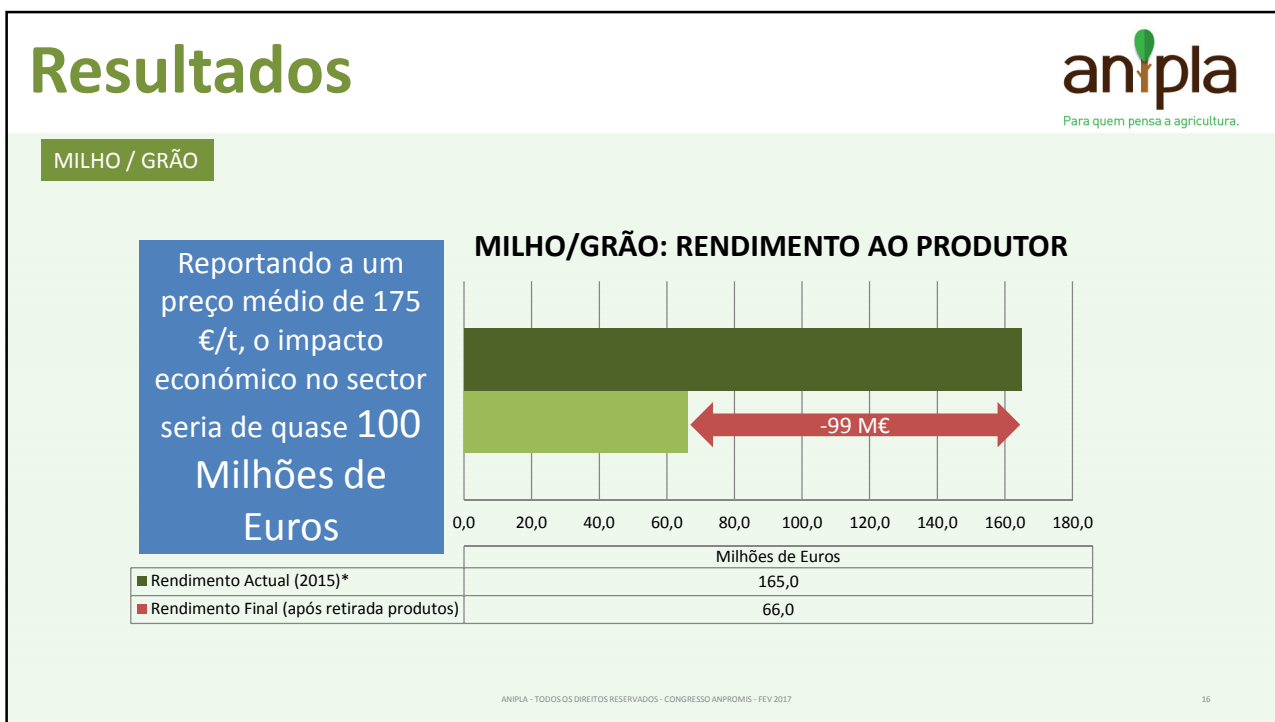
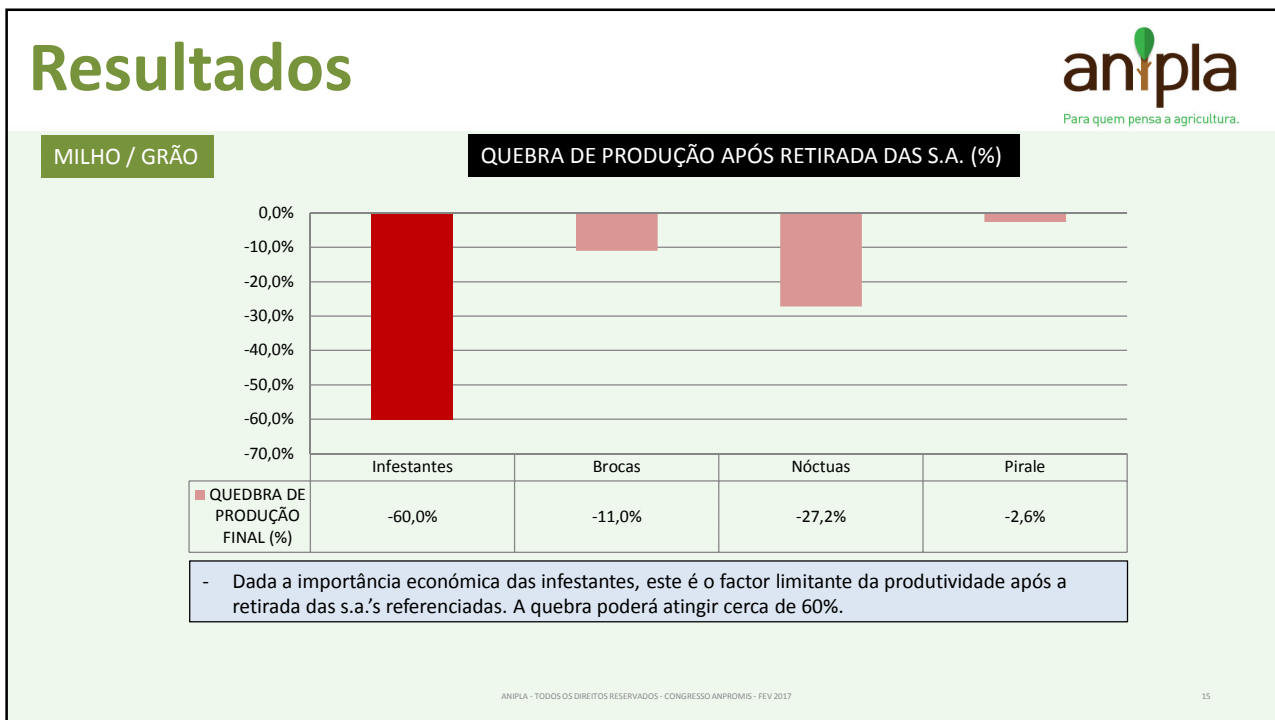
- Piretróides
- Organofosforados

HERBICIDAS

- Bentazona
- Dimetenamida
- Nicosulfurão
- Pendimetalina
- S-metolaclo
- Sulcotriona
- Terbutilazina

ANIPLA - TODOS OS DIREITOS RESERVADOS - CONGRESSO ANPRMIS - FEV 2017

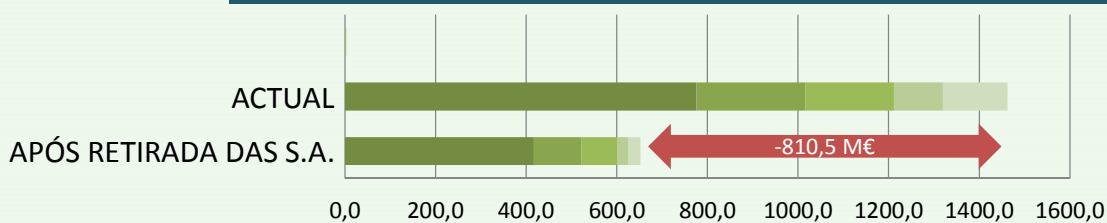
14



Resultados consolidados



IMPACTO ECONÓMICO ACUMULADO NAS FILEIRAS EM ESTUDO



| | Rendimento após retirada s.a. | Rendimento actual | Quebra de Rendimento (%) |
|----------|-------------------------------|-------------------|--------------------------|
| ■ Vinho | 416,9 | 776,0 | 46% |
| ■ Azeite | 105,2 | 240,0 | 56% |
| ■ Milho | 78,4 | 196,0 | 60% |
| ■ Pera | 25,4 | 108,0 | 76% |
| ■ Tomate | 26,1 | 142,5 | 82% |

ANIPLA - TODOS OS DIREITOS RESERVADOS - CONGRESSO ANPRIMIS - FEV 2017

17

Comércio externo



EXPORTAÇÕES
1.511 MILHÕES DE EUROS

BALANÇA COMERCIAL
+1.051 MILHÕES DE EUROS



725 M€

+600 M€



440 M€

+125 M€



86 M€

+76 M€



260 M€

+250 M€

ANIPLA - TODOS OS DIREITOS RESERVADOS - CONGRESSO ANPRIMIS - FEV 2017

18

Impacto na qualidade



MILHO / GRÃO

ENSAIO NO SUDOESTE DE FRANÇA



4 Investigadores: INRA, FREDON, DGA, ANSES



4 anos de ensaio



29 campos de ensaio



4 modalidades:

- a) Tratamento herbicida + insecticida
- b) Tratamento herbicida
- c) Tratamento insecticida
- d) Sem tratamento

ANIPLA - TODOS OS DIREITOS RESERVADOS - CONGRESSO ANPRMIS - FEV 2017

19

Impacto na qualidade



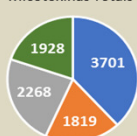
MILHO / GRÃO

ENSAIO NO SUDOESTE DE FRANÇA

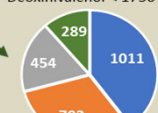


Resultados

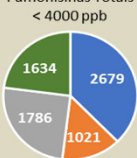
Micotoxinas Totais



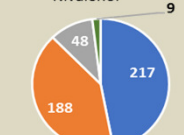
Tricotecenos Totais
Deoxinivalenol < 1750 ppb



Fumonisinás Totais
< 4000 ppb



Nivalenol



■ S/ tratamento ■ Inseticida ■ Inseticida + Herbicida ■ Herbicida

“No geral, a concentração de micotoxinas aproximou-se de 55 a 67 % do seu limite máximo aceitável, uma situação de reduzida margem de segurança que pode levar a penalizações económicas e a restrições de mercado.”

ANIPLA - TODOS OS DIREITOS RESERVADOS - CONGRESSO ANPRMIS - FEV 2017

20

Impacto na qualidade



MILHO / GRÃO

ENSAIO NO SUDOESTE DE FRANÇA



Conclusões

“Os impactos das infestantes e das pragas, que não são exclusivos entre si e podem coexistir com forte interação, originam oportunidades para o desenvolvimento de fungos, que colonizam a cultura e, em último caso, afetam a qualidade e a segurança final da colheita.”

“A tendência natural dos consumidores para uma agricultura idealmente sem pesticidas, esbarra em duas consequências: alimentos mais caros e menos seguros.”

OBRIGADO PELA VOSSA ATENÇÃO



Para quem pensa a agricultura.

Associação Nacional da Indústria
para a Proteção das Plantas

Rua General Ferreira Martins nº10-6ªA
1495-137 Algés
T. +351 214 139 213
anipla@anipla.com

www.anipla.com