

Eugenio de Almeida

FUNDAÇÃO
EUGÉNIO
DE ALMEIDA

A CULTURA DO MILHO NA FUNDAÇÃO EUGÉNIO DE ALMEIDA

Luís Rosado



VIII CONGRESSO NACIONAL DO MILHO

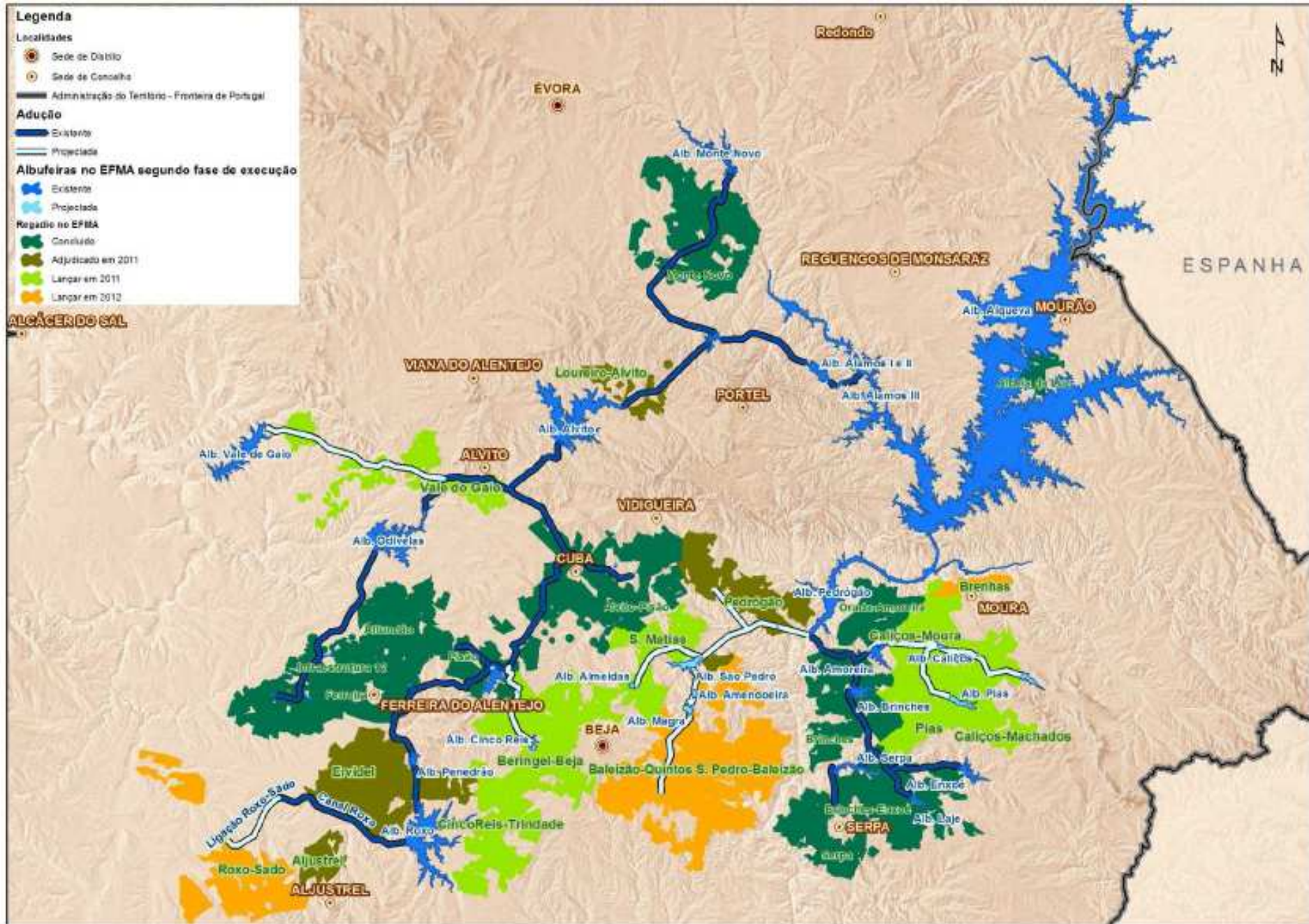
LISBOA — HOTEL ALTIS — 8 e 9 Fev. 2012

A CULTURA DO MILHO NA FUNDAÇÃO EUGÉNIO DE ALMEIDA

SUMÁRIO :

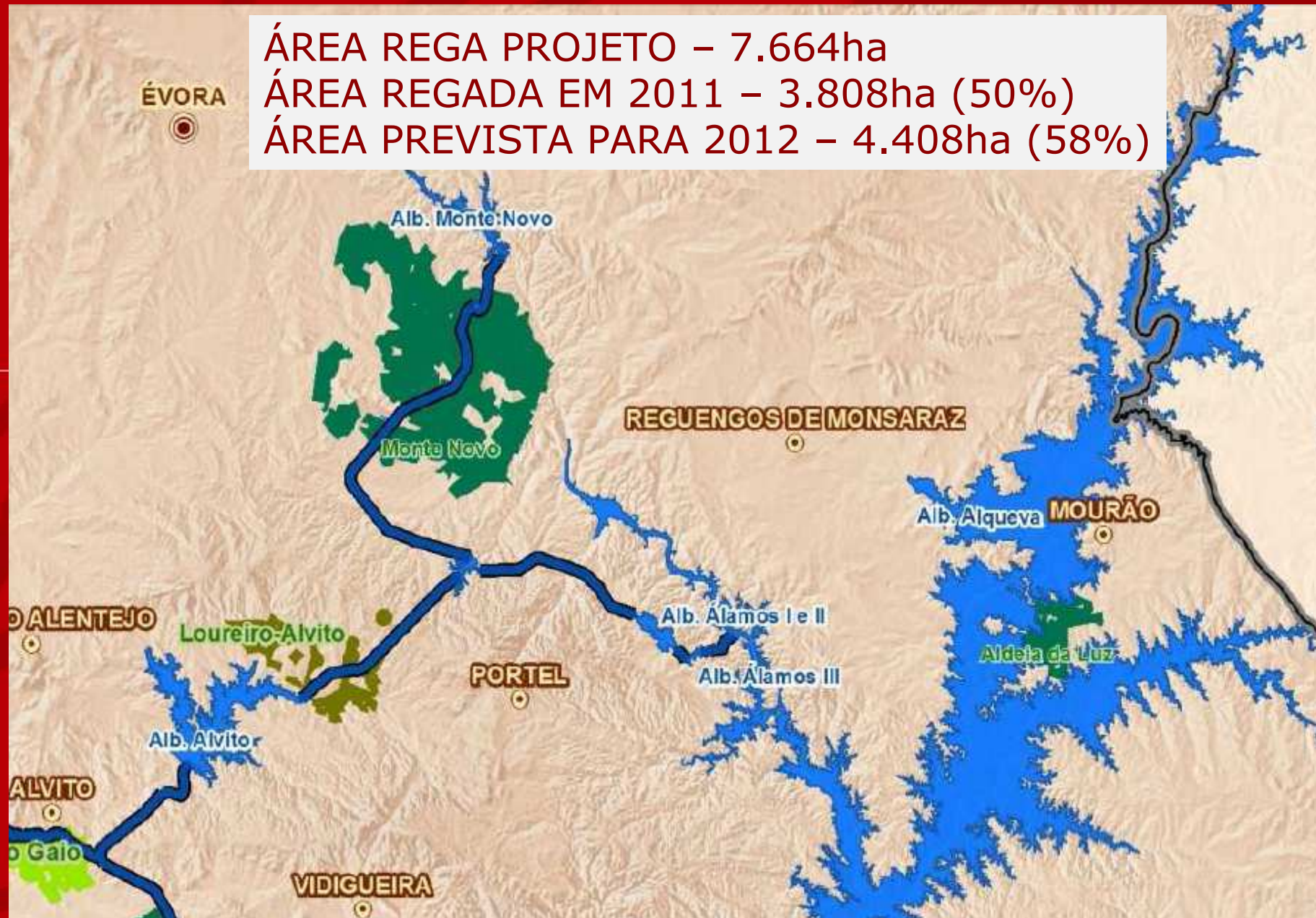
- O APROVEITAMENTO DO MONTE NOVO
Evolução das áreas e culturas de regadio no
Monte Novo e na FEA
- POTENCIAL DE CRESCIMENTO DA CULTURA DO MILHO
- PREÇOS DA ÁGUA NO ALQUEVA
- AVALIAÇÃO ECONÓMICA DA CULTURA DO MILHO NA FEA
Contas de 2011 e simulação até 2017
- INVESTIMENTOS E CONSIDERAÇÕES FINAIS

REGADIO DE ALQUEVA



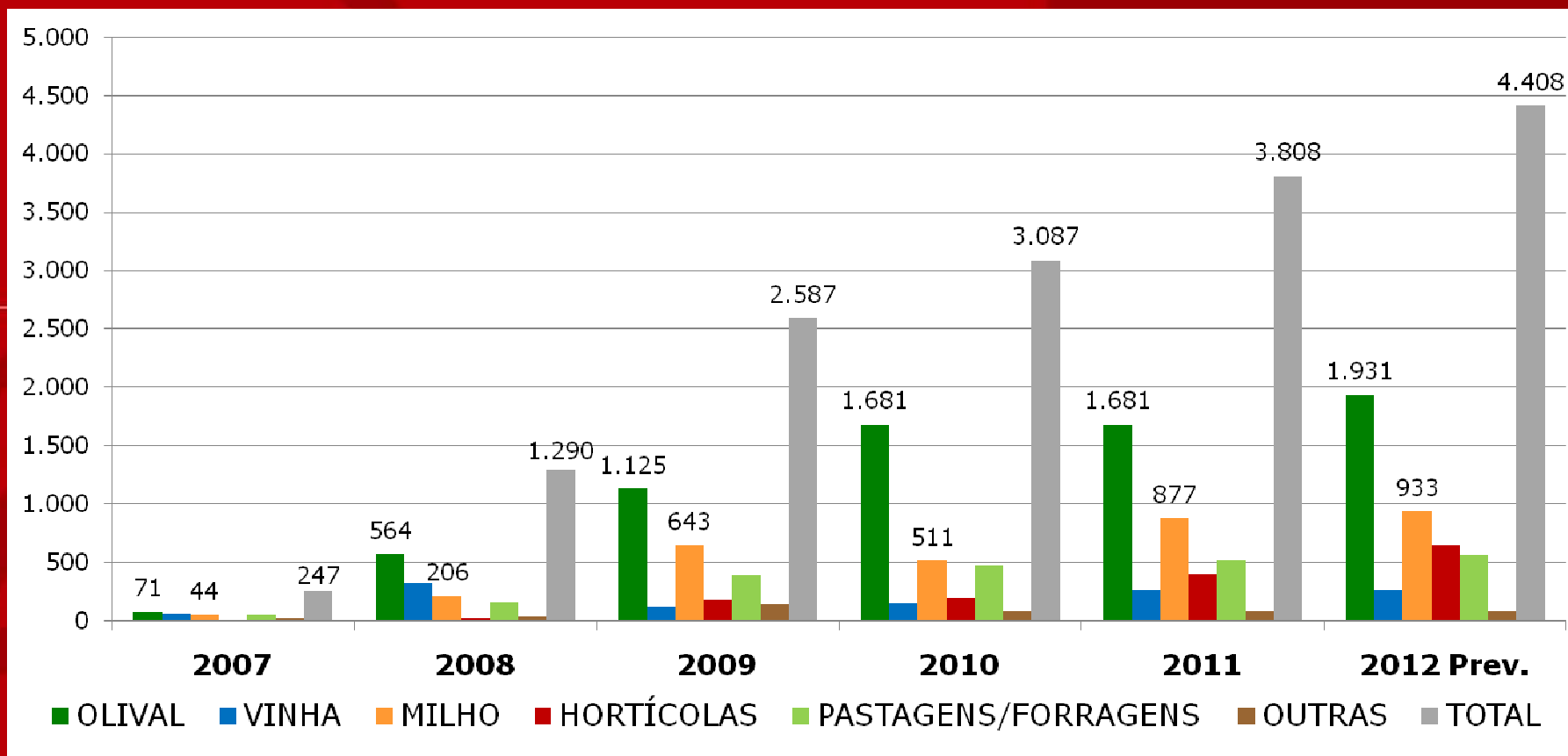
APROVEITAMENTO MONTE NOVO

ÁREA REGA PROJETO – 7.664ha
ÁREA REGADA EM 2011 – 3.808ha (50%)
ÁREA PREVISTA PARA 2012 – 4.408ha (58%)



EVOLUÇÃO DAS ÁREAS DE REGA

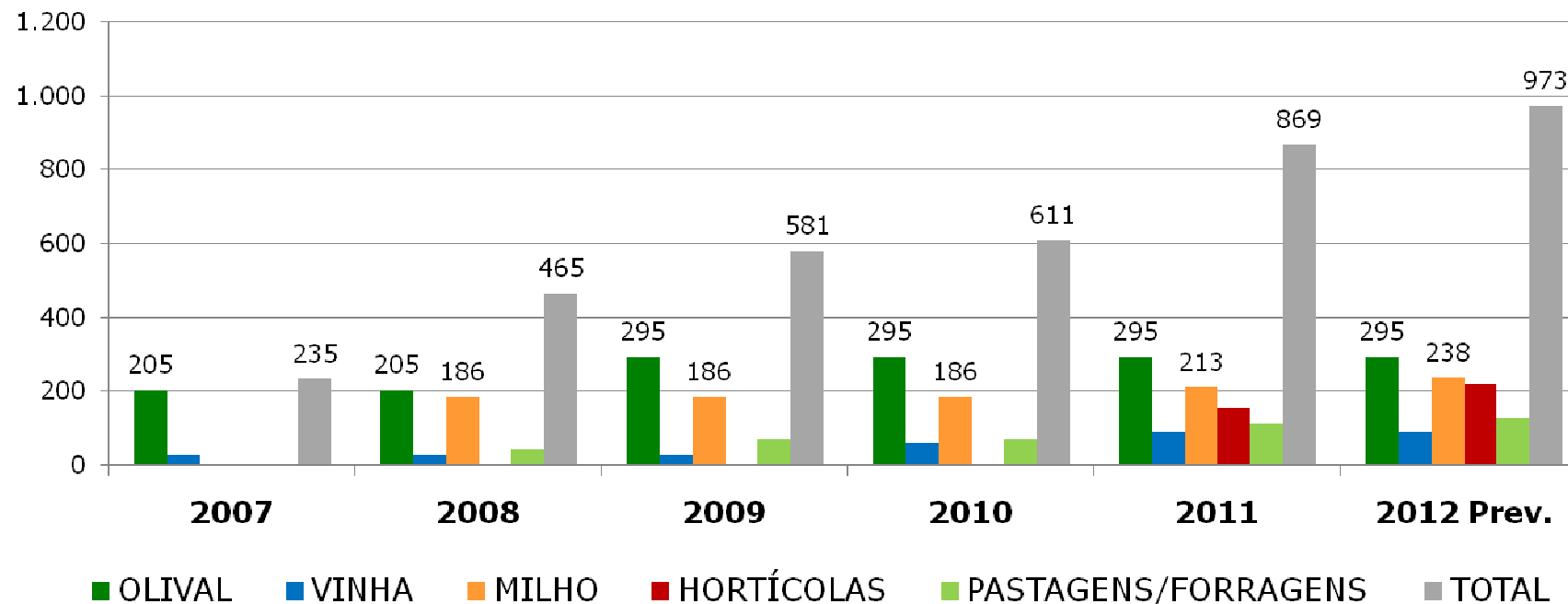
Monte Novo



Dos 4.408ha previstos para 2012, cerca de 470ha estão fora do Perímetro de Rega do Monte Novo
(fonte: EDIA)

EVOLUÇÃO DAS ÁREAS DE REGA

Monte Novo – FEA

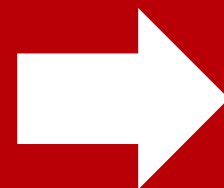


Área Potencial de Rega – 1.500ha

Área Regada – 973ha (65%)

POTENCIAL DE CRESCIMENTO DA ÁREA DE MILHO

FEA – 275 ha



500ha

MONTE NOVO

ÁREA POTENCIAL ATUAL – $7.664 + 470 = 8.134$ ha

ÁREA REGADA ATUAL – 4.408ha

POTENCIAL DE CRESCIMENTO – 3.726ha

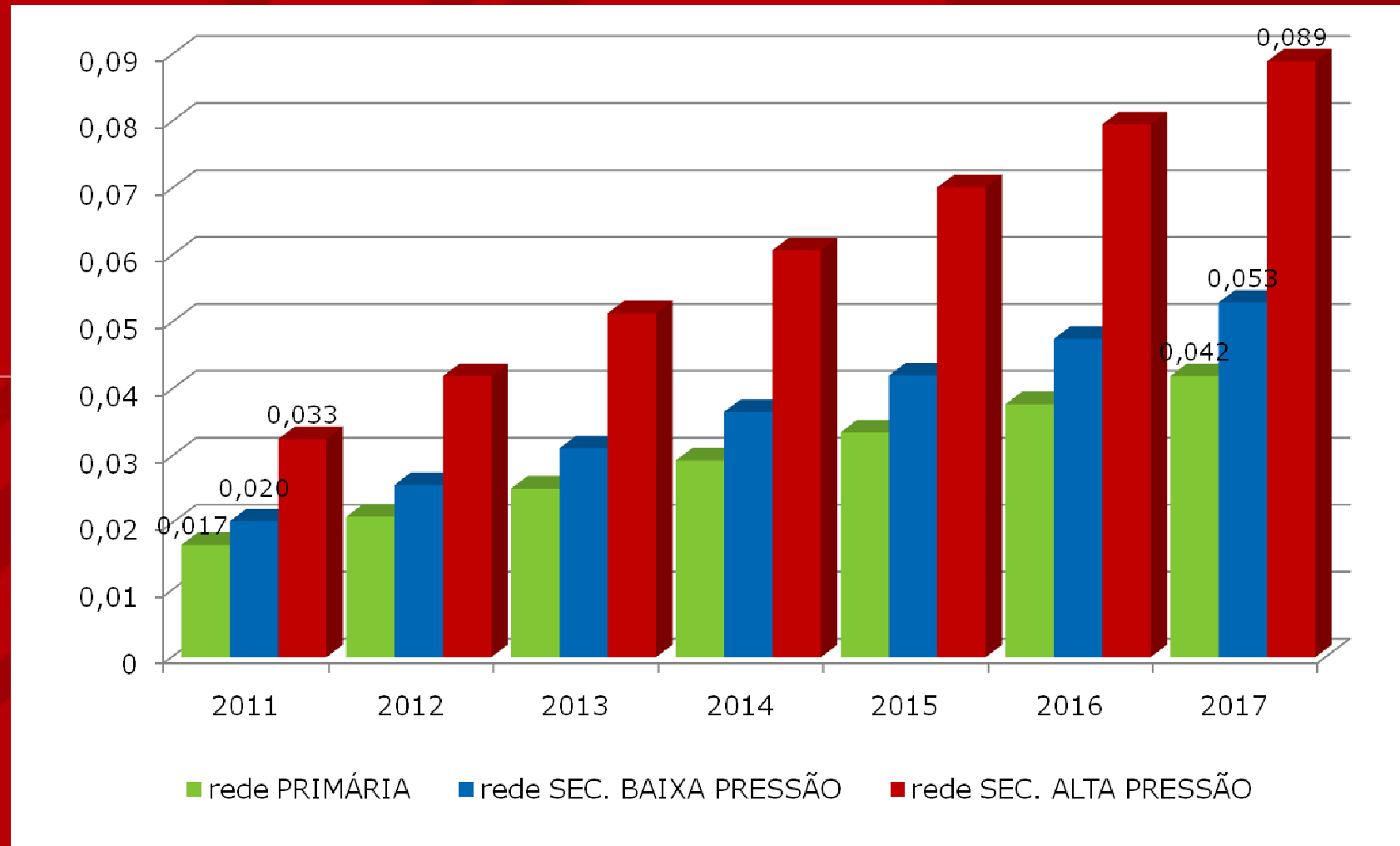
933ha



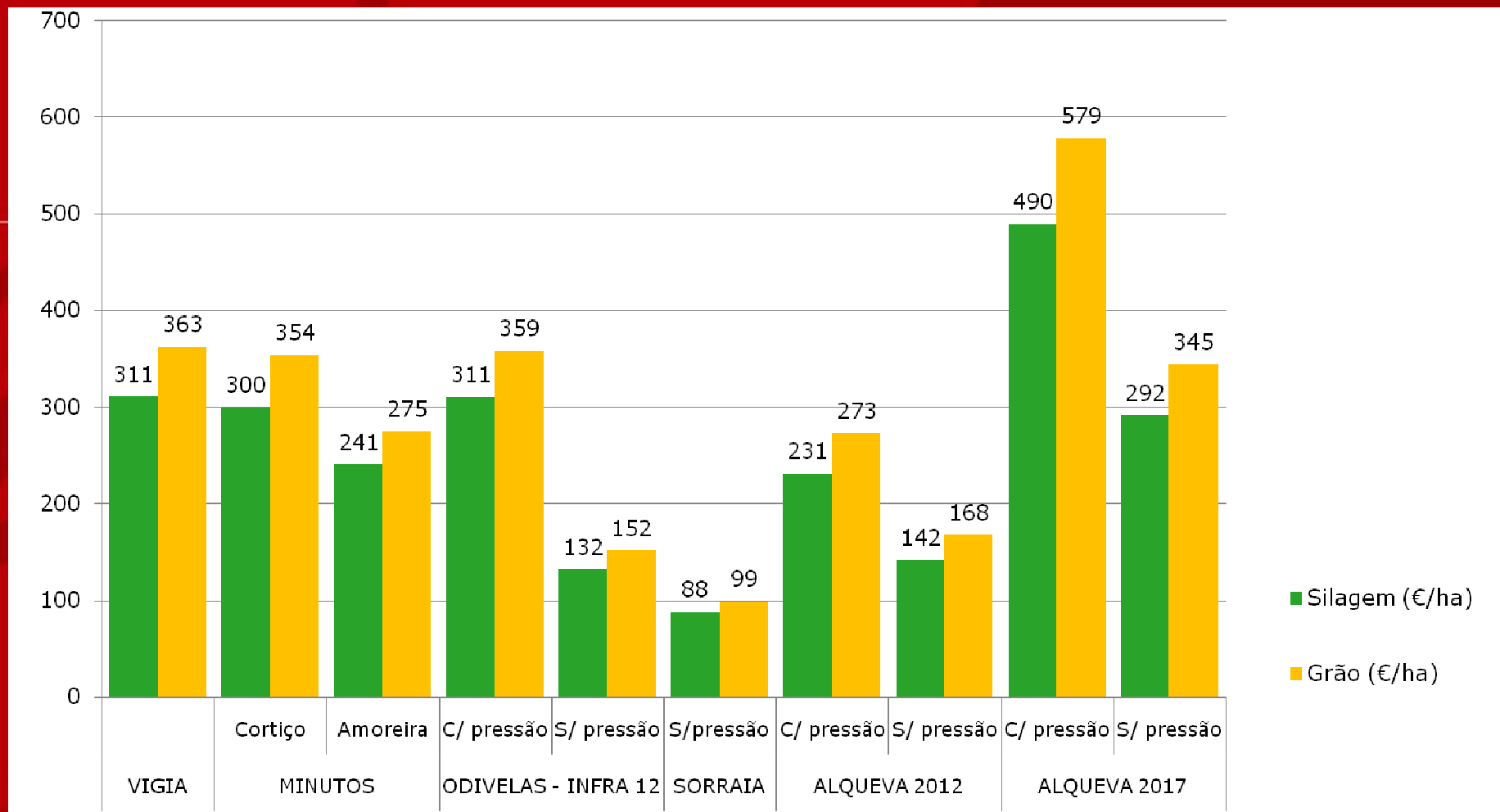
2.800ha



EVOLUÇÃO DO PREÇO DA ÁGUA

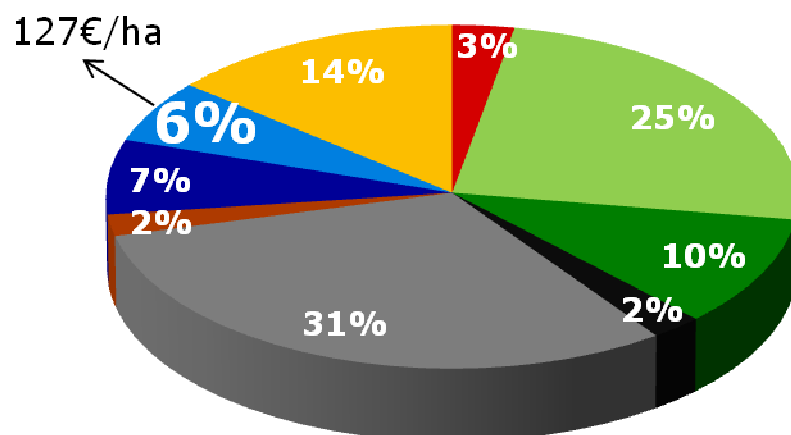


PREÇO DA ÁGUA – APROVEITAMENTOS HIDROAGRÍCOLAS

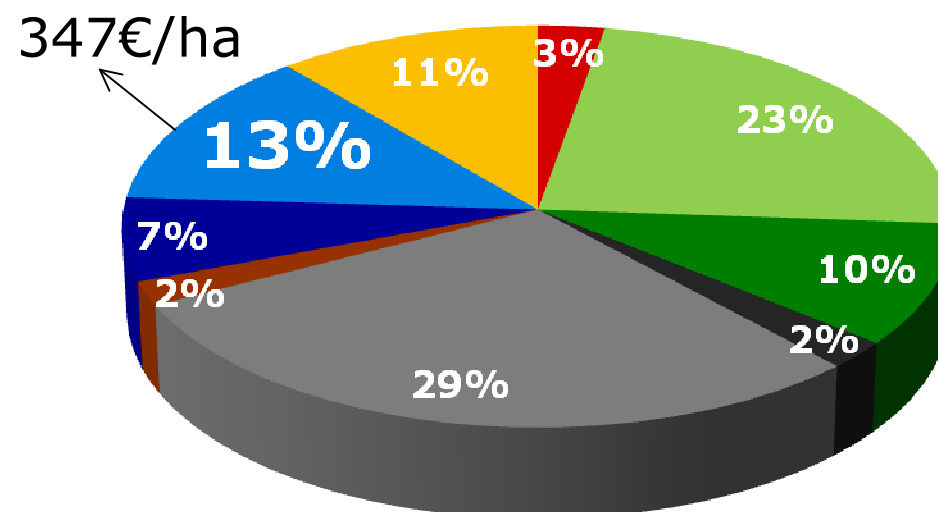


MILHO NA FEA

MILHO GRÃO 2011
CT médio 2.127 €/ha



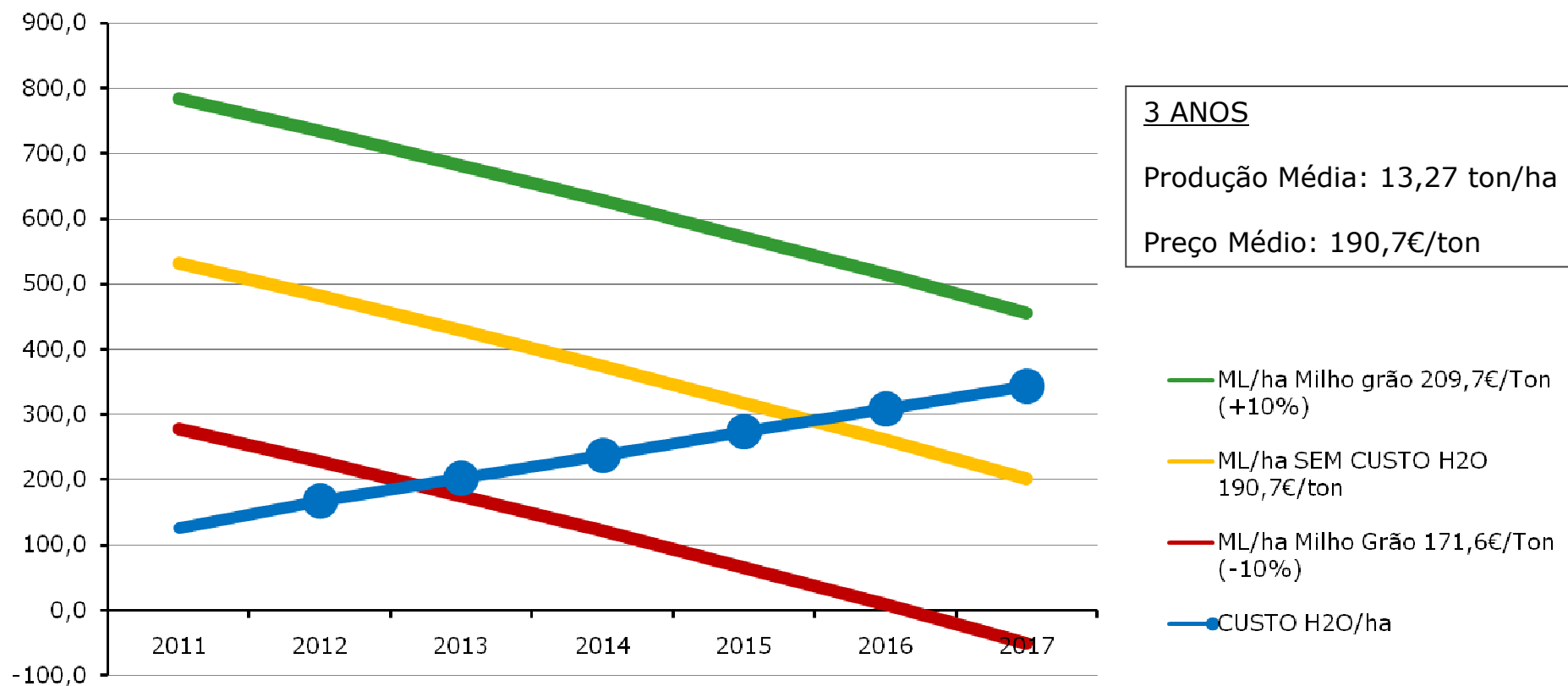
MILHO GRÃO 2017
CT médio 2.675 €/ha



- Produtos fitof.
- Sementes
- Serviços Exterior
- Energia
- Amortização
- Adubos
- Máquinas e eq. próprios
- Mão-de-obra própria
- ÁGUA

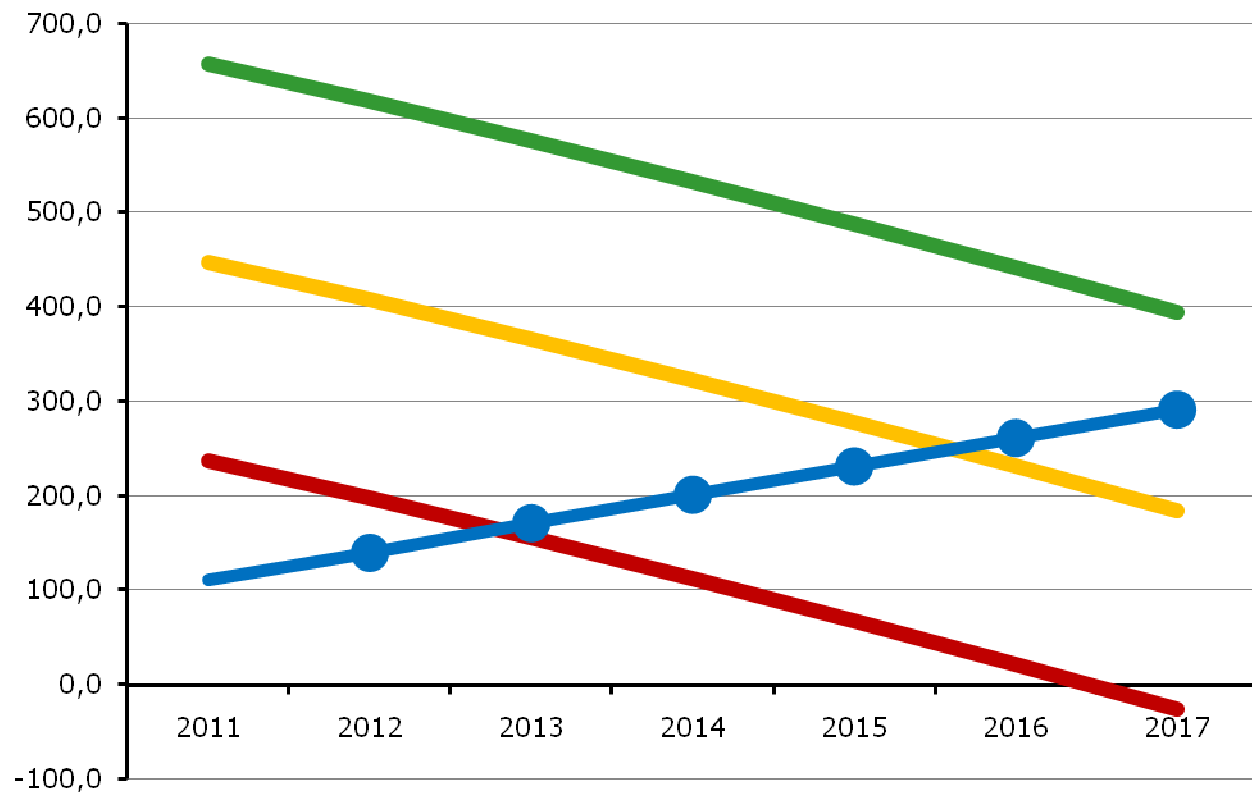
MILHO NA FEA

MILHO GRÃO EVOLUÇÃO DA ML/PREÇO DA ÁGUA



MILHO NA FEA

MILHO SILAGEM EVOLUÇÃO DA ML/PREÇO DA ÁGUA



4 ANOS

Produção Média: 56,00 ton/ha

Preço Médio: 36,40€/ton

— ML/ha silagem 40,04€/ton (+10%)

— ML/ha (SEM CUSTO H2O) 36,4€/ton (real)

— ML/ha silagem 32,76€/ton (-10%)

—● Custo H2O/ha

MARGEM LIQUIDA EM DIFERENTES CENÁRIOS

ANO	Valor Ton (€)									
	130	140	150	160	170	180	190	200	210	220
2011	-403	-270	-138	-5	128	261	393	526	659	791
2012	-494	-361	-228	-96	37	170	302	435	568	701
2013	-582	-449	-316	-184	-51	82	214	347	480	613
2014	-671	-539	-406	-273	-141	-8	125	258	390	523
2015	-763	-630	-497	-365	-232	-99	34	166	299	432
2016	-856	-723	-590	-458	-325	-192	-59	73	206	339
2017	-950	-818	-685	-552	-419	-287	-154	-21	111	244

Produtividade média (3 anos) – 13,27 ton/ha

Custos reais de 2011 com crescimento de 3%/ano

Valor água conforme Despacho 9000/2010 (sem pressão)

CONDIÇÕES PARA UTILIZAÇÃO DA ÁGUA DE ALQUEVA:

-APOIO AO INVESTIMENTO:

SÓ PARA REGA  2.500 a 3.000€/ha

MONTE NOVO 3.726ha  11.000.000€

- O PREÇO DA ÁGUA NÃO DEVE SER
LIMITANTE PARA A INTRODUÇÃO DE
NOVAS CULTURAS

NO MONTE NOVO HÁ
POTENCIAL PARA SE
PRODUZIREM MAIS DE 36.000
TON. DE MILHO

O PREÇO DA ÁGUA SERÁ O QUE
OS AGRICULTORES PUDEREM
PAGAR