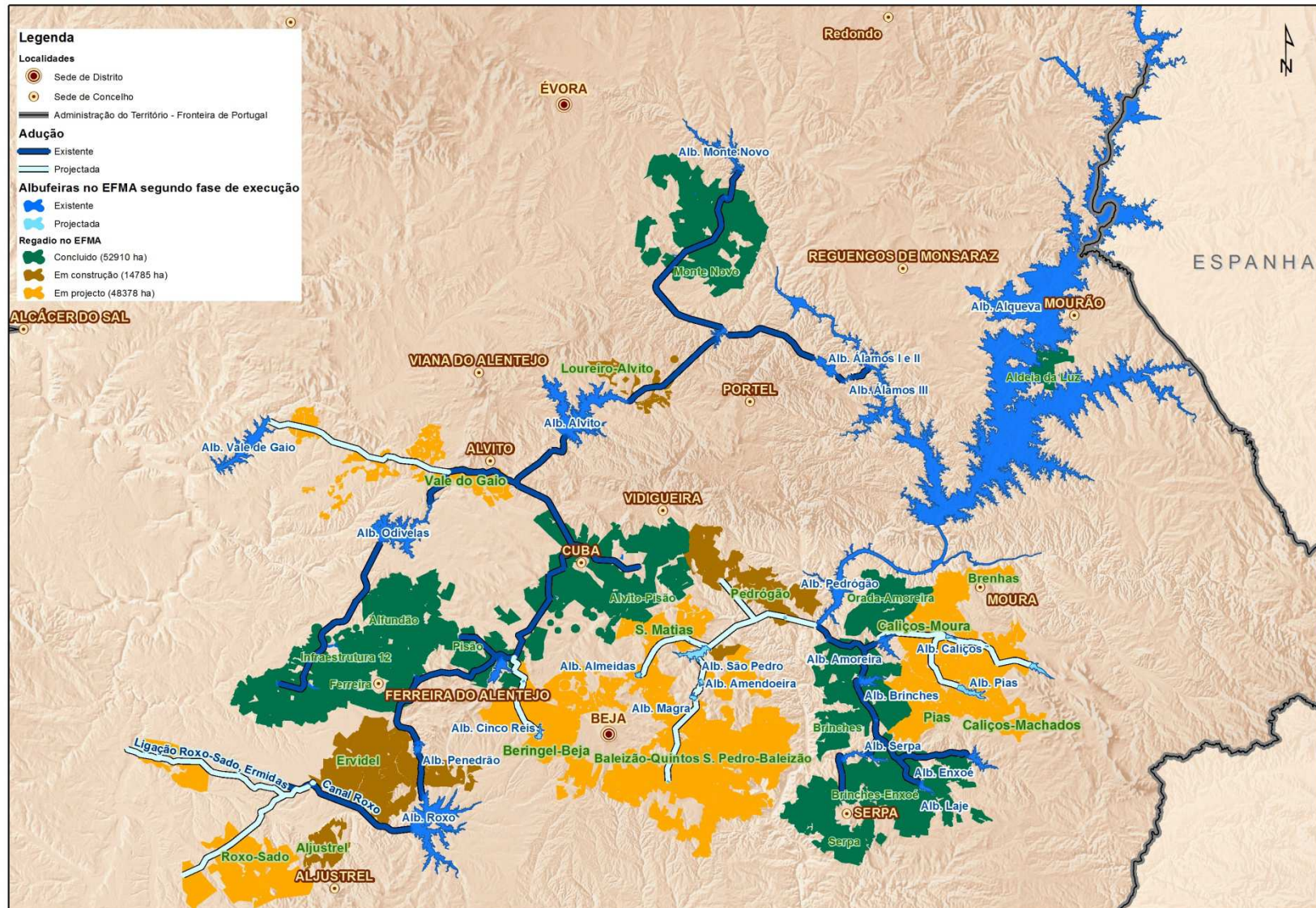


A cultura do milho no Empreendimento de Fins Múltiplos de Alqueva



EMPREENHIMENTO DE ALQUEVA

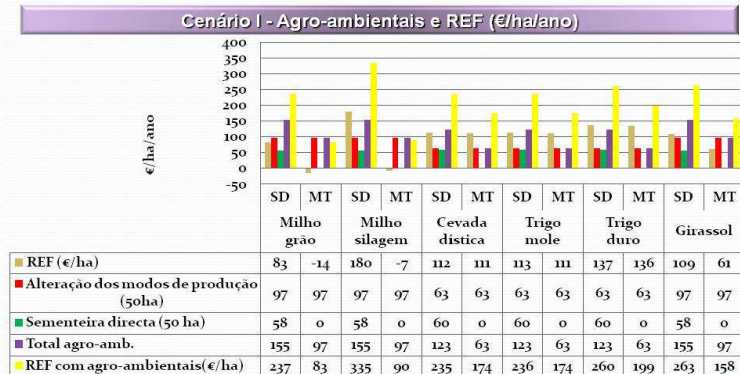
Evolução anual da área equipada com regadio



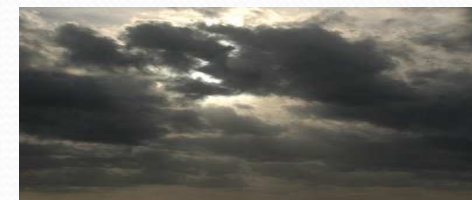
Apresentações realizadas pela EDIA em Congressos de 2010 e 2011

Problemática da rentabilidade da cultura do milho em Alqueva

A rentabilidade económica dos cereais em Alqueva no actual "quadro" de preços e custos de produção

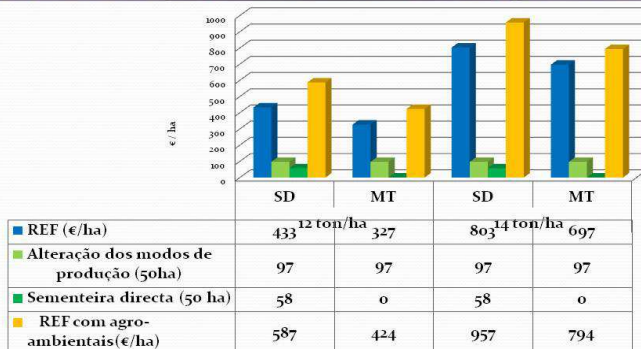


Seminário – “Os cereais regados na área de influência de Alqueva”
Elvas, 22 de Abril de 2010



Previsão da rentabilidade económica do milho em Alqueva na campanha de rega 2011 – Cenário Previsional

Previsão do REF para a cultura do milho em 2011 com agro-ambientais

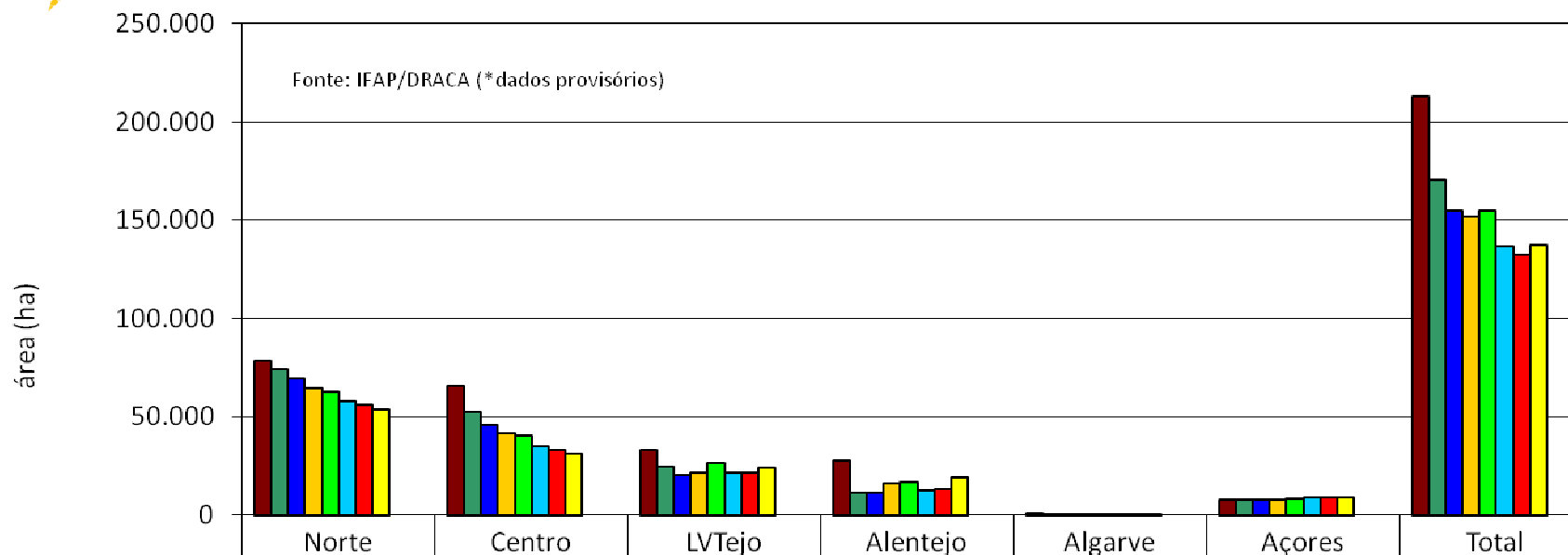


6º Colóquio Nacional do Milho
“A cultura do milho nos perímetros de rega do Alqueva”
Santarém, 10 de Fevereiro de 2011



Evolução anual da cultura do milho em Portugal

Evolução das áreas de milho por DRAP (2004 a 2011)



	Norte	Centro	LVTejo	Alentejo	Algarve	Açores	Total
■ 2004	78.572	65.597	32.851	27.663	856	7.606	213.145
■ 2005	74.185	52.600	24.349	11.401	425	7.399	170.359
■ 2006	69.347	46.084	20.660	11.056	362	7.395	154.904
■ 2007	64.405	41.444	21.811	16.411	339	7.535	151.945
■ 2008	63.048	40.538	26.416	16.526	350	8.201	155.079
■ 2009	58.103	35.145	21.746	12.435	284	8.695	136.408
■ 2010	55.875	33.092	21.775	12.898	205	8.646	132.491
■ 2011*	53.606	31.508	23.983	18.893	242	9.181	137.413
Dif. 2010/2011	-2.269	-1.584	2.208	5.995	37	535	4.922
%	-4%	-5%	10%	46%	18%	6%	4%

Evolução anual do preço do milho

Preços Rendu Bordeaux

Évolution des cotations

Voir les 3 dernières campagnes ▼

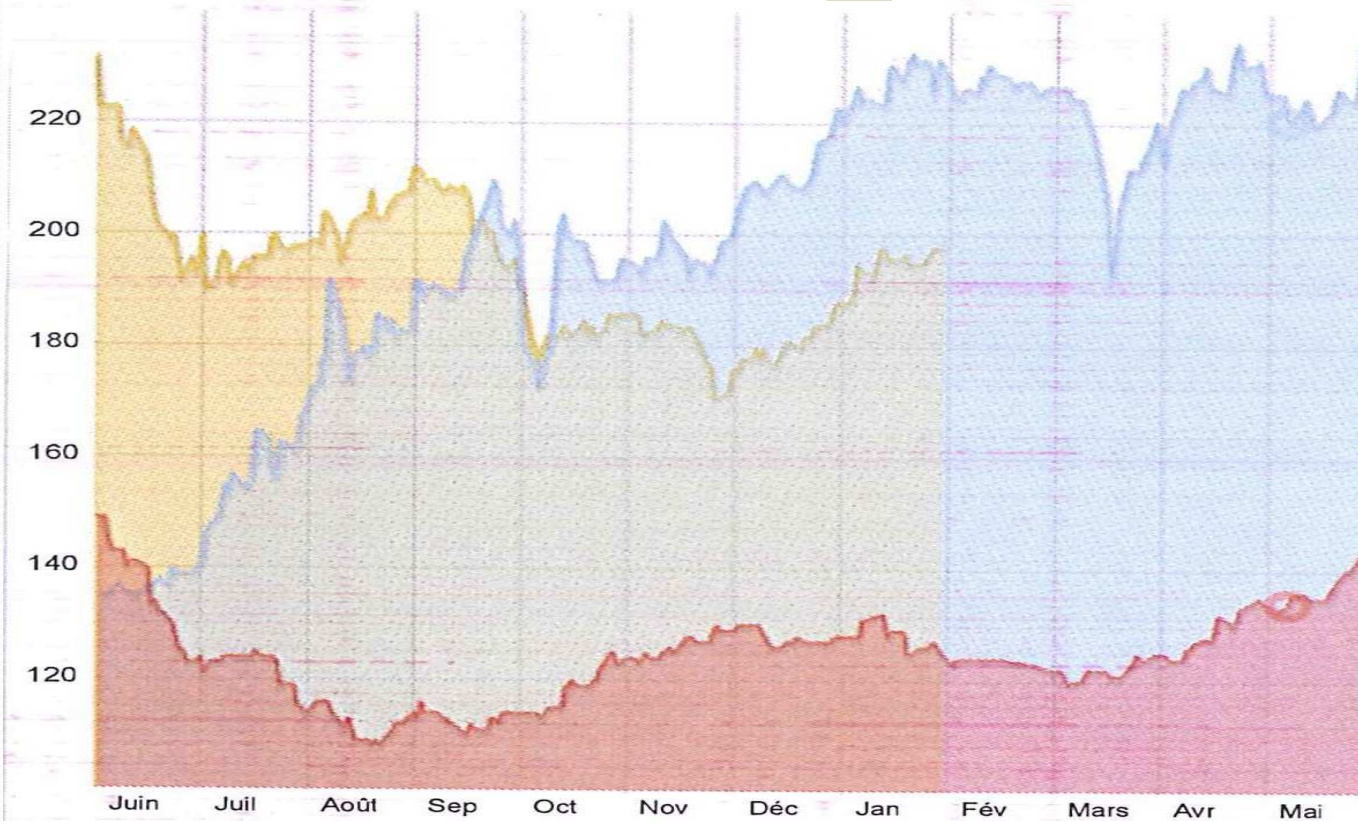
Mais

Rendu Bordeaux ▼

€/t

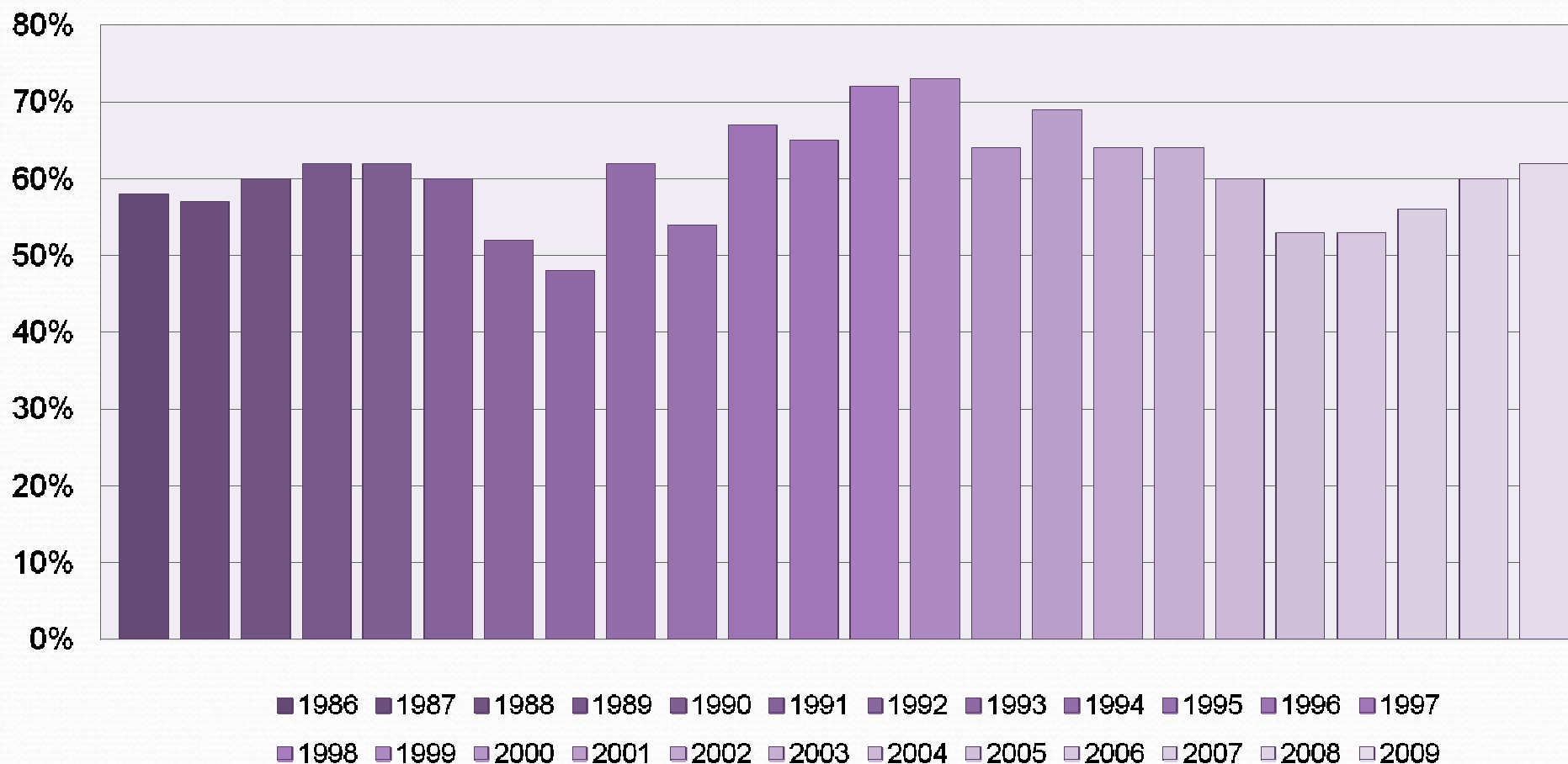
Fonte: www.terre-net.fr

- Cotações campanha n-2
- Cotações campanha n-1
- Cotações campanha em curso



O Regadio Público Nacional

Taxa de Adesão ao Regadio Público Nacional* – Evolução Anual



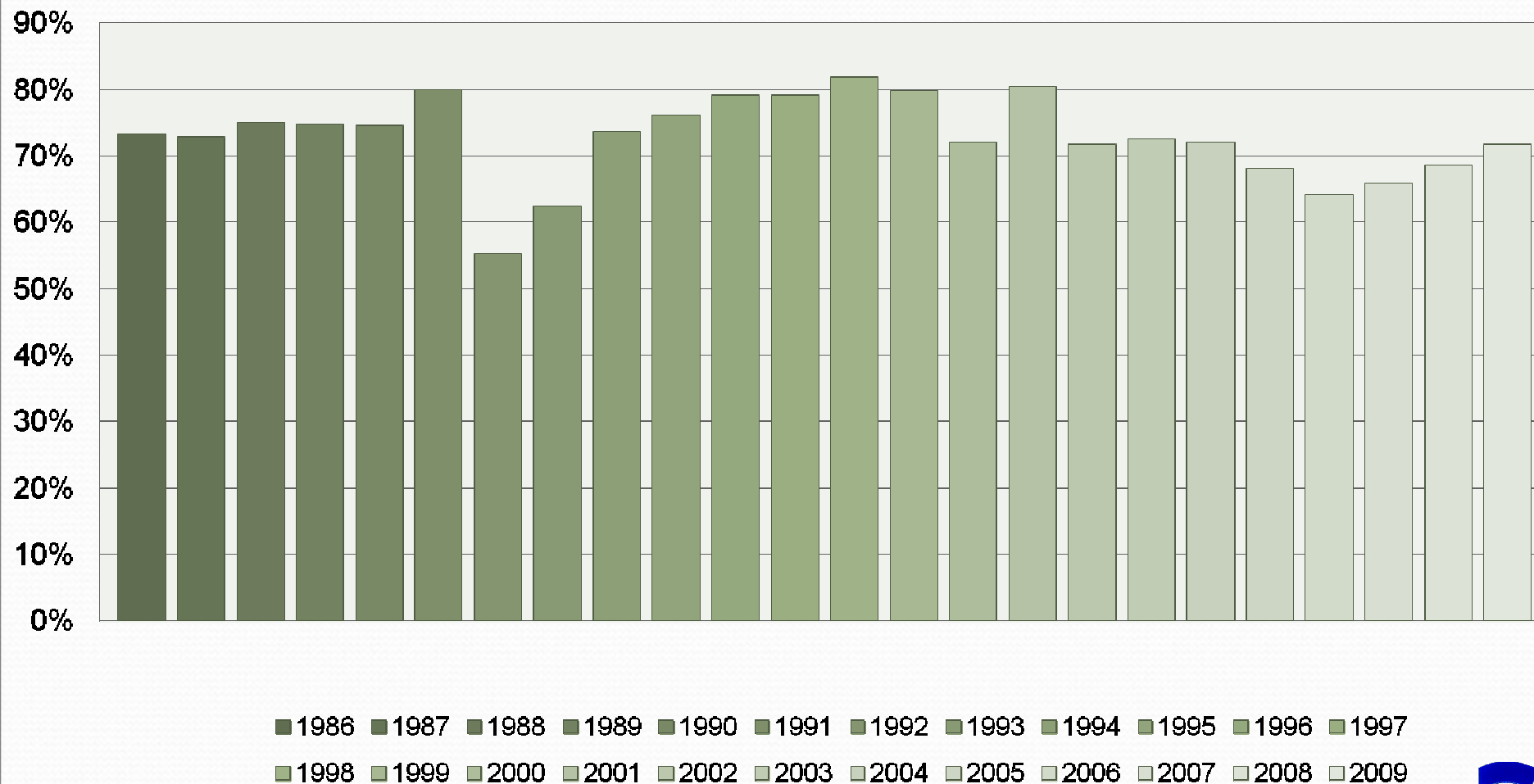
Fonte: DGADR (slr.dgadr.pt)

* Alvega, Alvor, Baixo Mondego, Benaciate, Burgães, Caia, Campilhas e Alto Sado, Cella, Chaves, Cova da Beira, Divor, Idanha-a-Nova, Lezíria G. Vila Franca Xira, Luçefecit, Macedo de Cavaleiros, Minutos, Mira, Odivelas, Roxo, Silves, Lagoa e Portimão, Sotavento Algarvio, Vale do Lis, Vale do Sado, Vele do Sorraia e Paúl de Magos, Vigia.



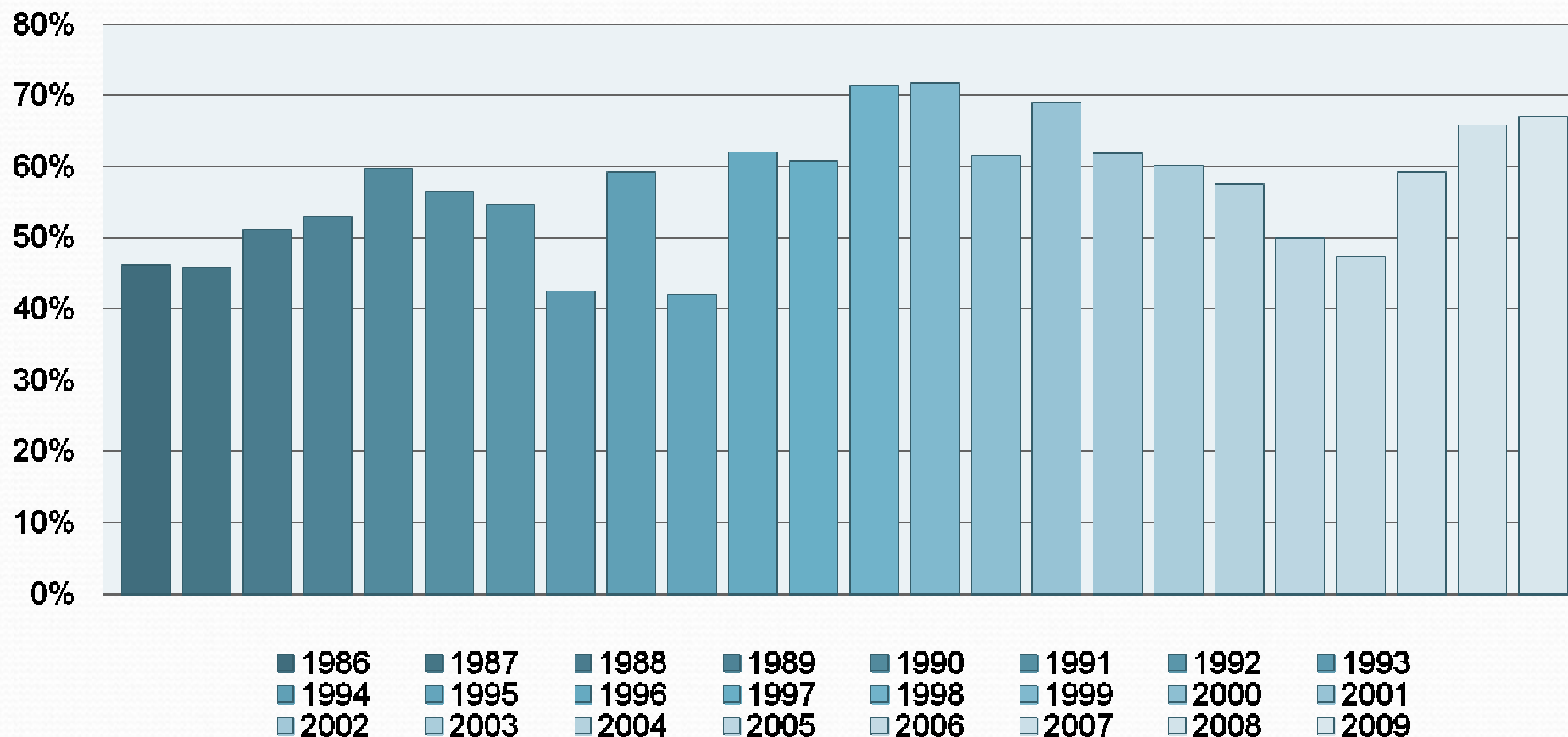
O Regadio Público no Ribatejo e Oeste

Taxa de Adesão ao Regadio Público (Ribatejo e Oeste*) – Evolução Anual



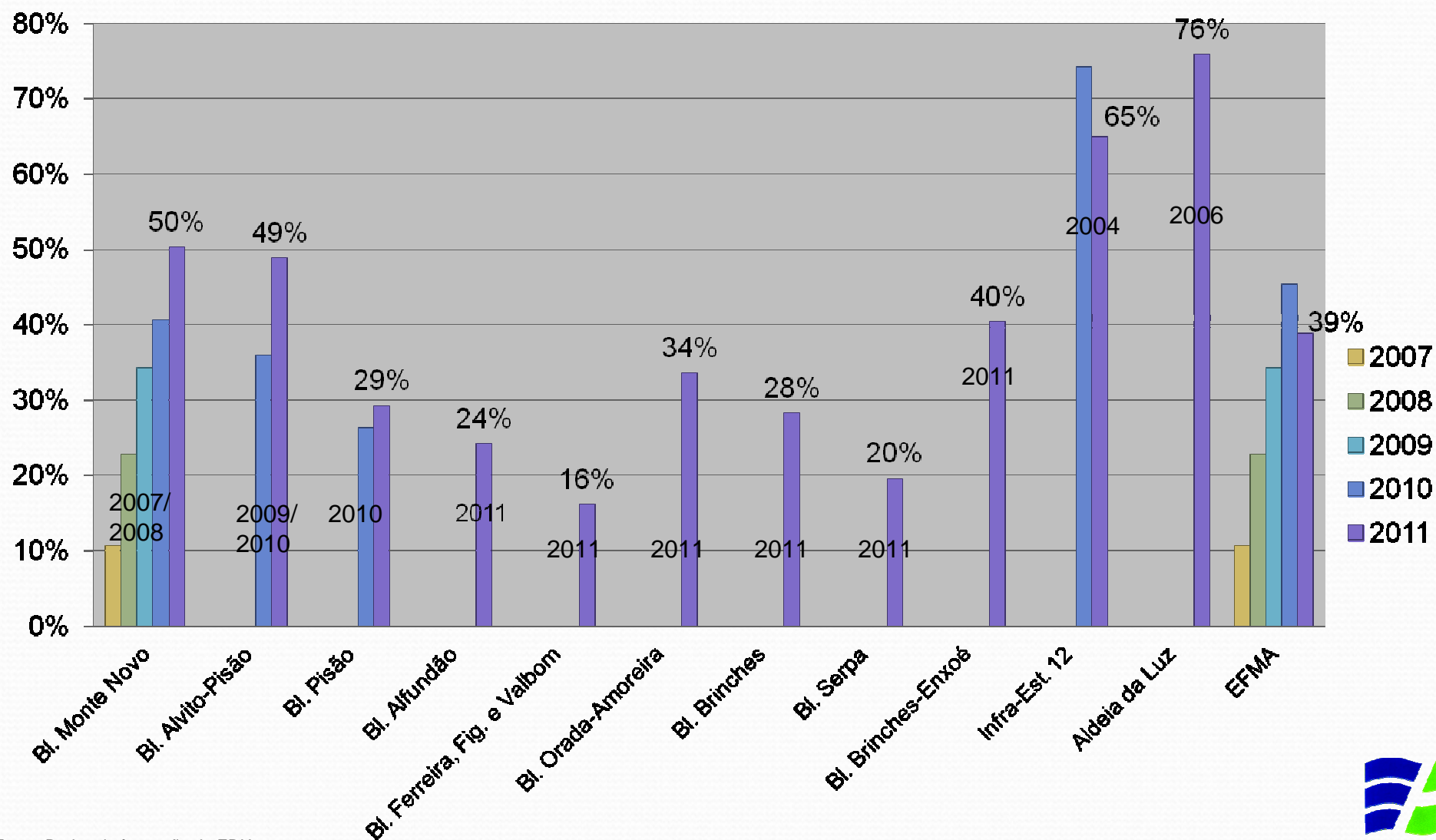
O Regadio Público no Alentejo

Taxa de Adesão ao Regadio Público (Alentejo*) – Evolução Anual



O Empreendimento de Fins Múltiplos de Alqueva

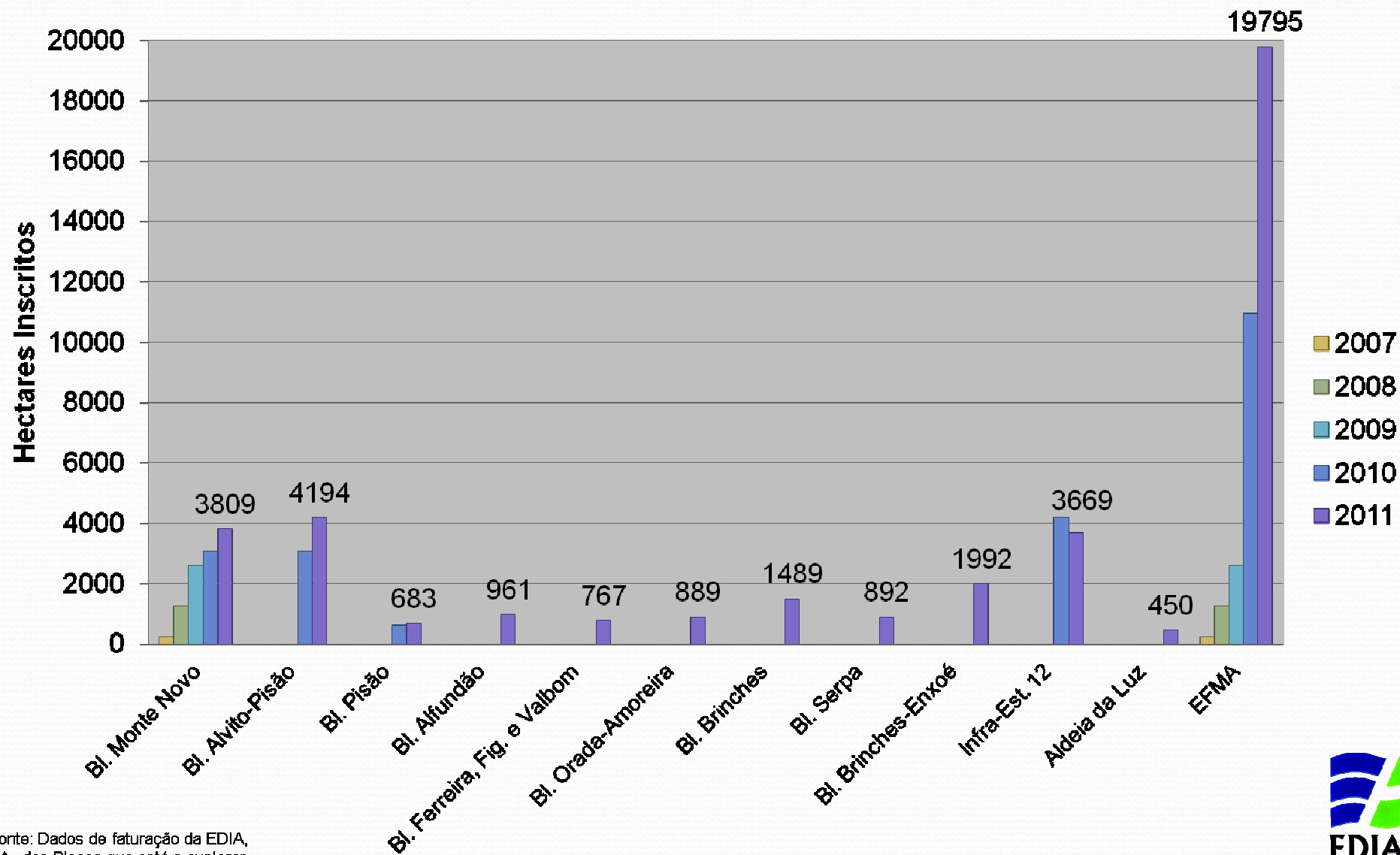
Evolução anual da Taxa de Adesão ao Regadio no EFMA com base na taxa de exploração cobrada



Fonte: Dados de faturação da EDIA, SA., dos Blocos que está a explorar

O Empreendimento de Fins Múltiplos de Alqueva

Área Inscrita por Bloco de Rega (EFMA) – Evolução Anual

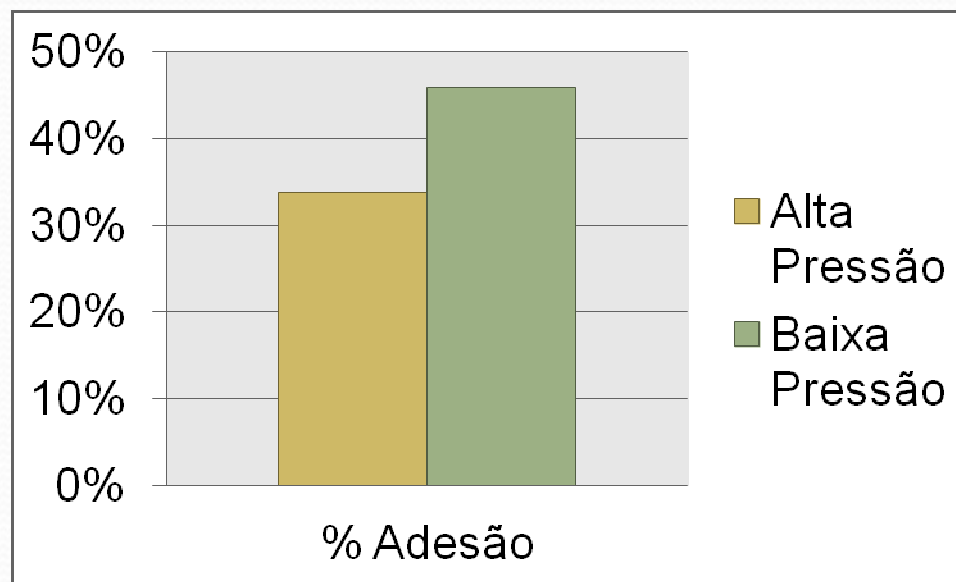


Fonte: Dados de faturação da EDIA, SA., dos Blocos que está a explorar



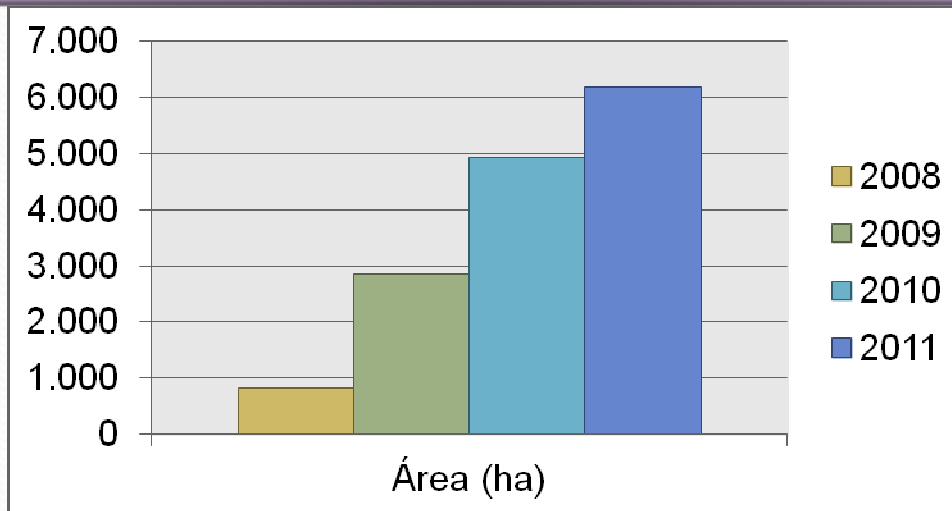
O Empreendimento de Fins Múltiplos de Alqueva

Relação entre a % de Adesão e o Tipo de Pressão da Rega

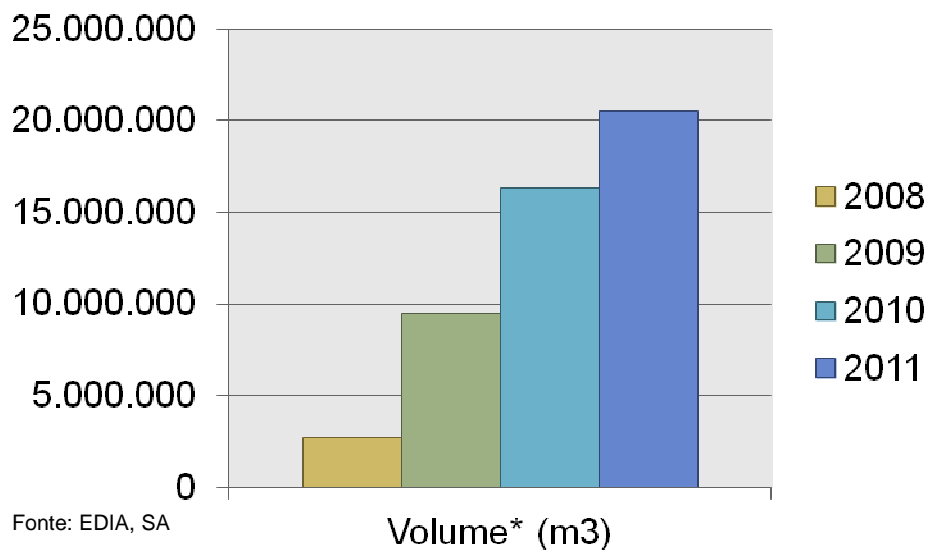


O Empreendimento de Fins Múltiplos de Alqueva

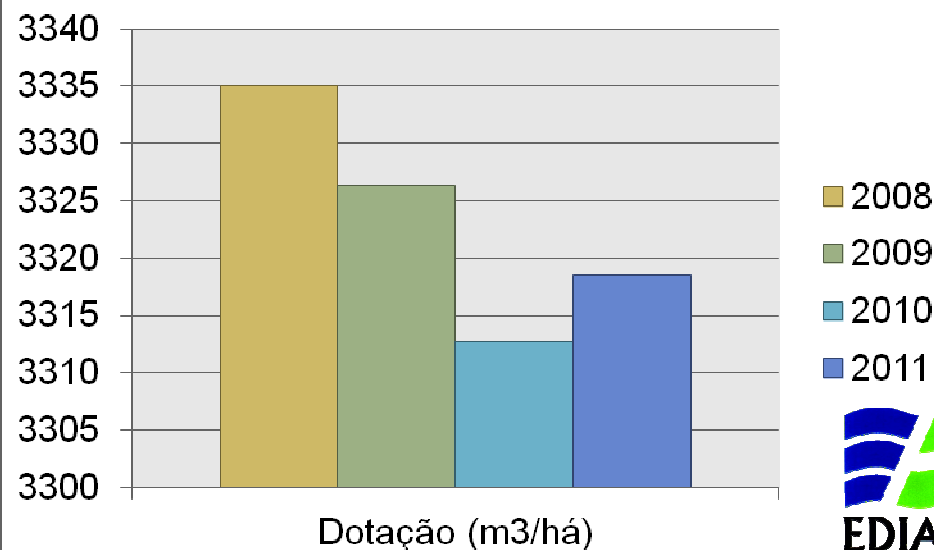
Captações Diretas Alqueva, Pedrogão e Rede Primária (EFMA) – Evolução Anual



* Volume disponível para o total dos títulos emitidos

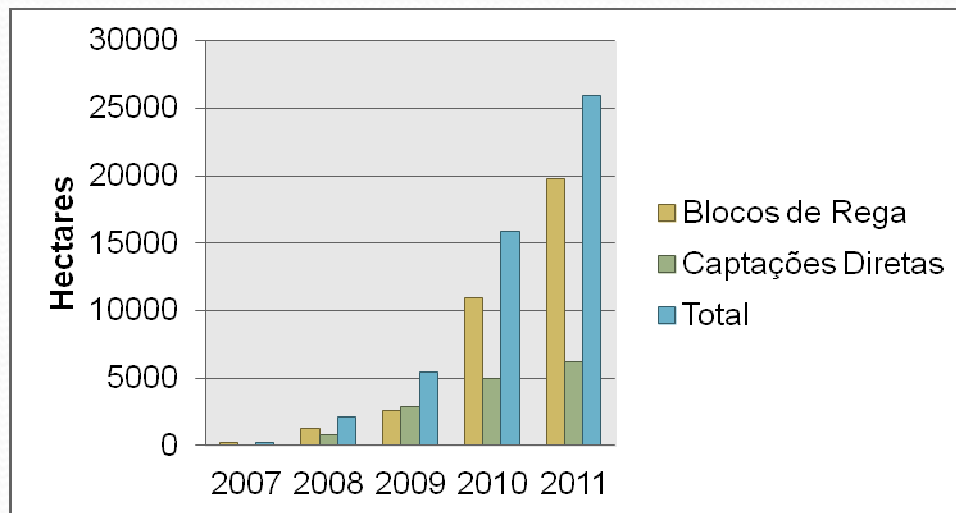


Fonte: EDIA, SA

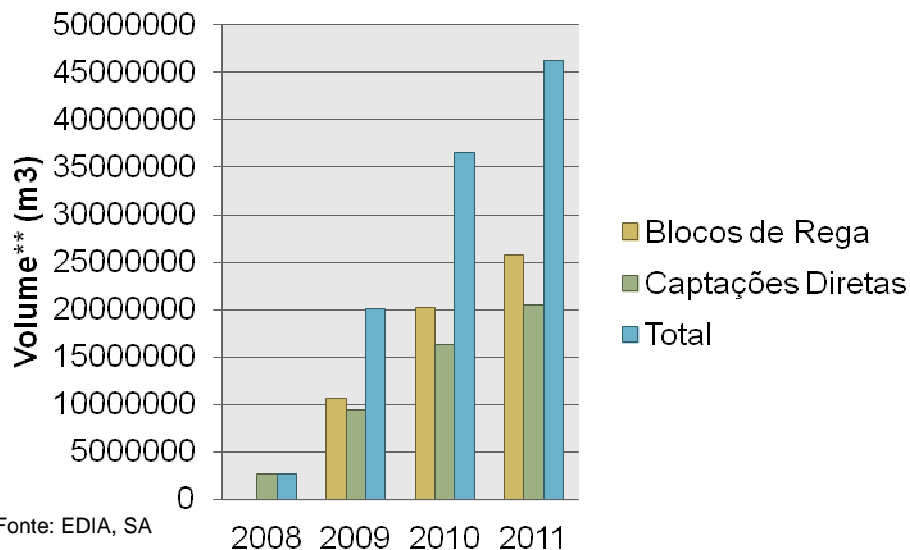


O Empreendimento de Fins Múltiplos de Alqueva

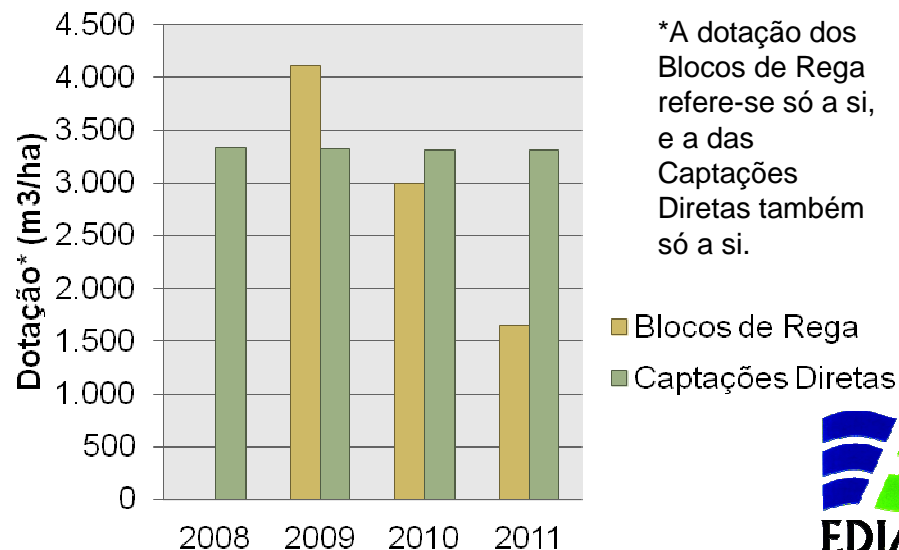
O Regadio no EFMA – Evolução Anual



** Volume disponível para o total dos títulos emitidos



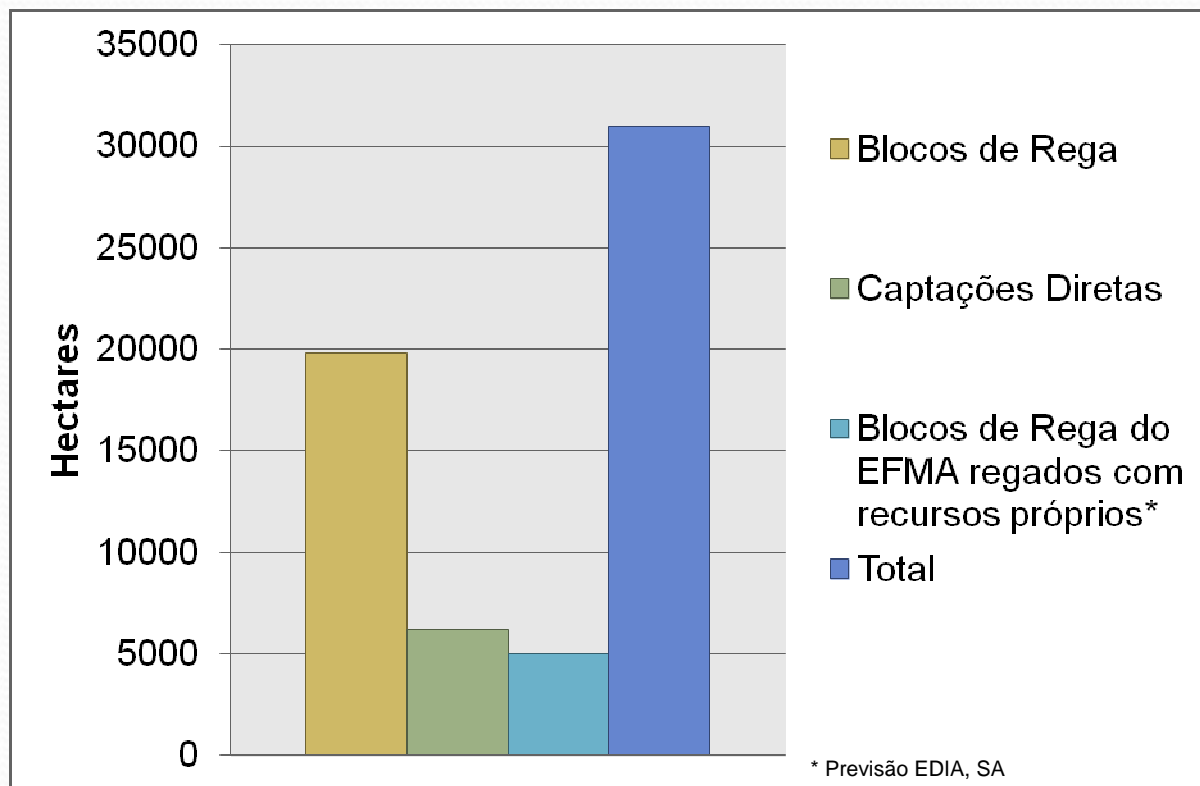
Fonte: EDIA, SA



*A dotação dos Blocos de Rega refere-se só a si, e a das Captações Diretas também só a si.

O Empreendimento de Fins Múltiplos de Alqueva

O Regadio do EFMA - Área efetivamente regada em 2011

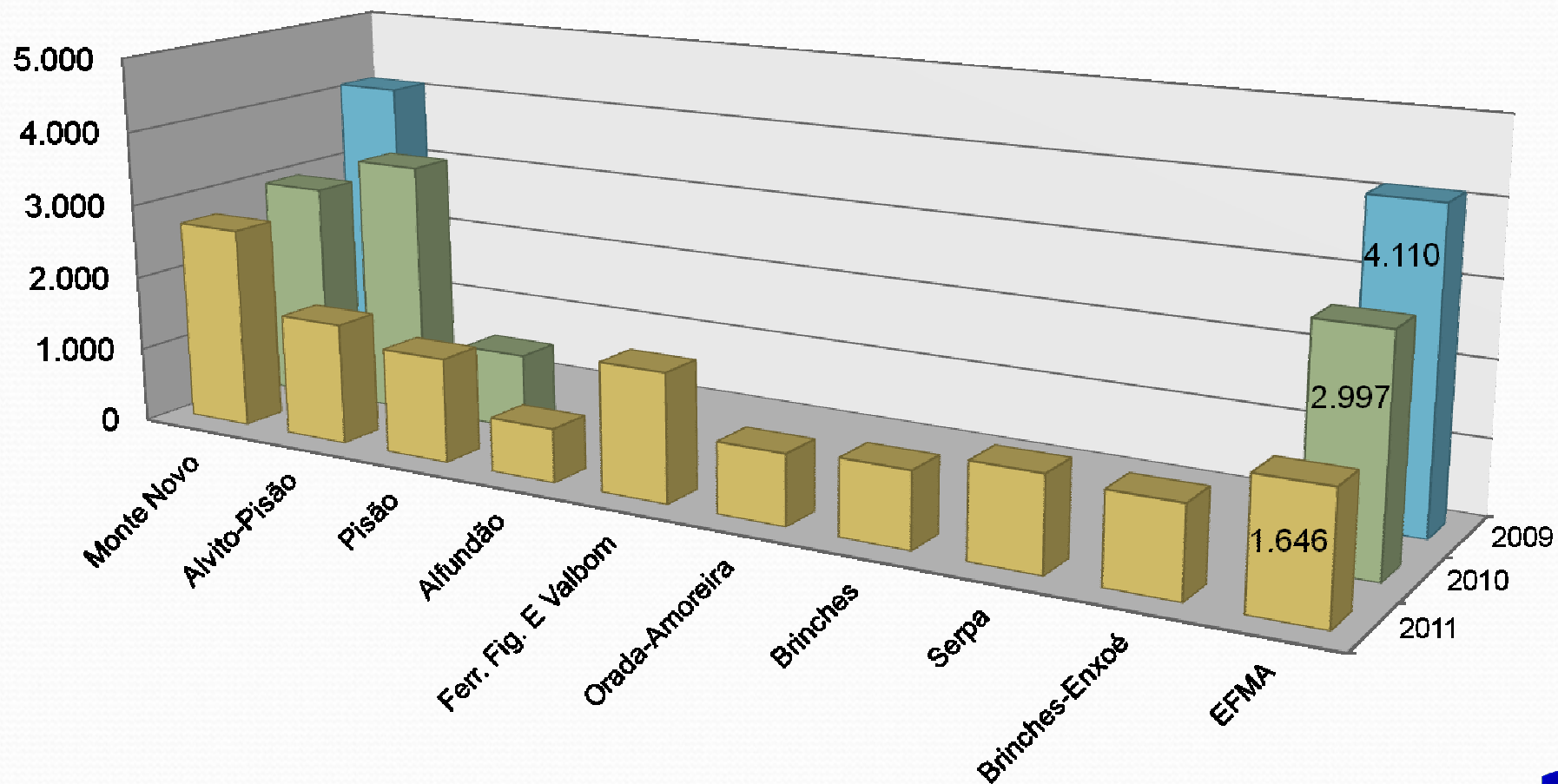


Fonte: EDIA. SA

Taxa de adesão real na rede secundária de rega a rondar os 50% + área captações diretas, sendo que cerca de 27.000 ha entraram em exploração a meio da campanha de rega de 2011

O Empreendimento de Fins Múltiplos de Alqueva

Dotação de Água para Rega no EFMA – Evolução Anual (m³/ha)

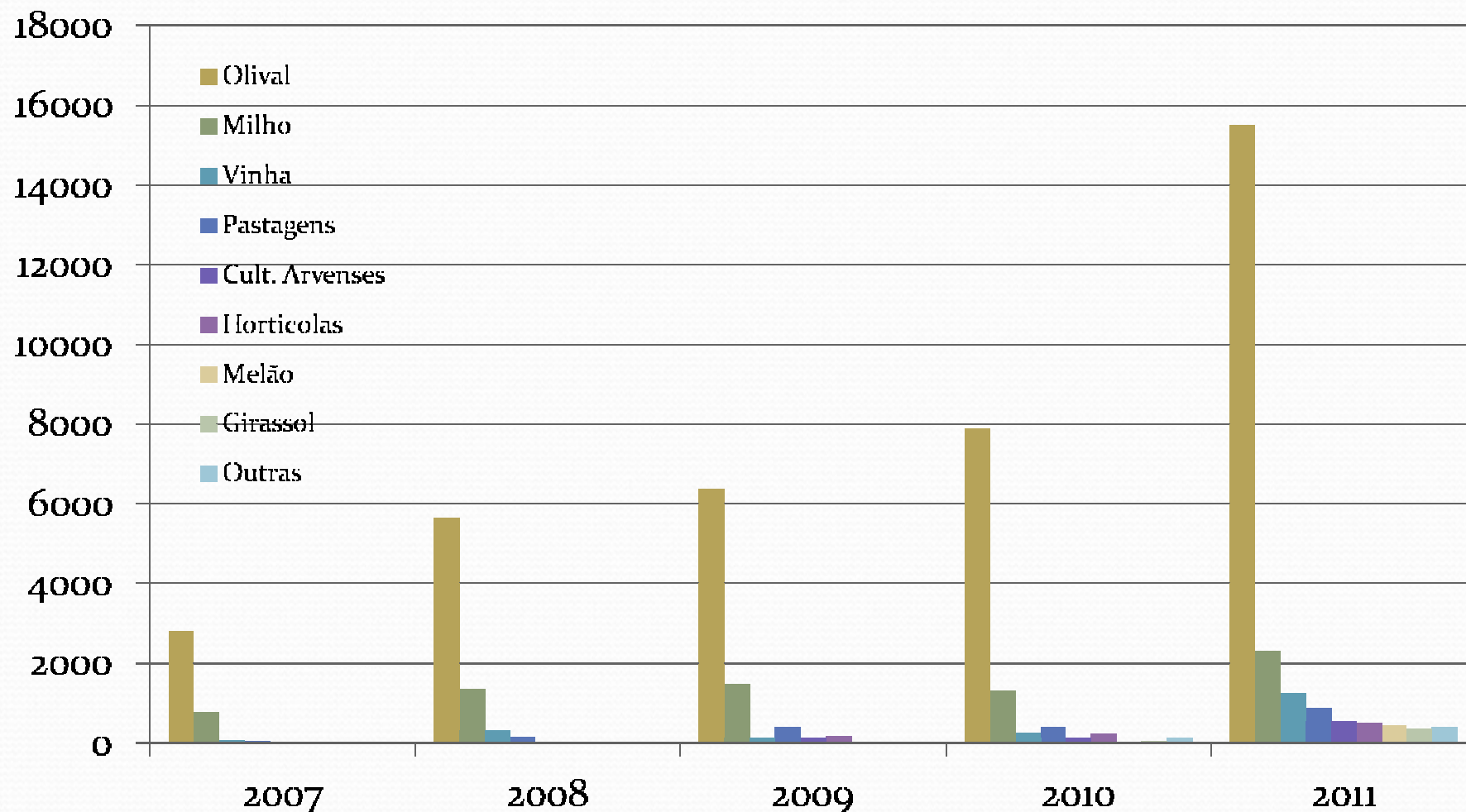


Fonte: Dados de faturação da EDIA, SA., dos Blocos que está a explorar, sem IF12, que ronda os 2500m³/ha

■ 2011 ■ 2010 ■ 2009

O Empreendimento de Fins Múltiplos de Alqueva

Ocupação Cultural no EFMA* – Evolução Anual (ha)



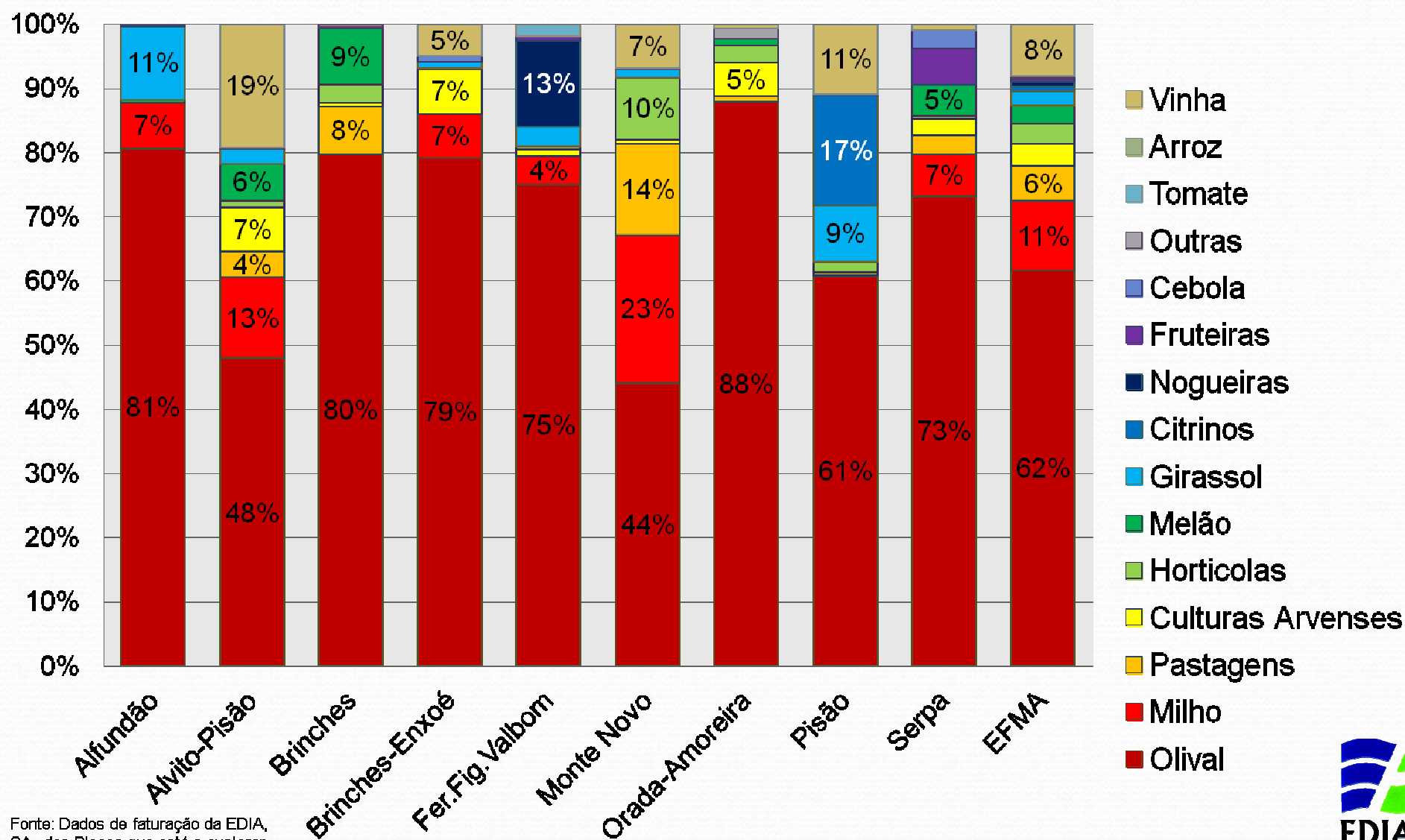
Fonte: Dados de faturação da EDIA, SA., dos Blocos que está a explorar + IF12

* Não existe informação dos Blocos do Alvitto-Pisão em 2010.



O Empreendimento de Fins Múltiplos de Alqueva

Ocupação Cultural no EFMA em 2011 (%)



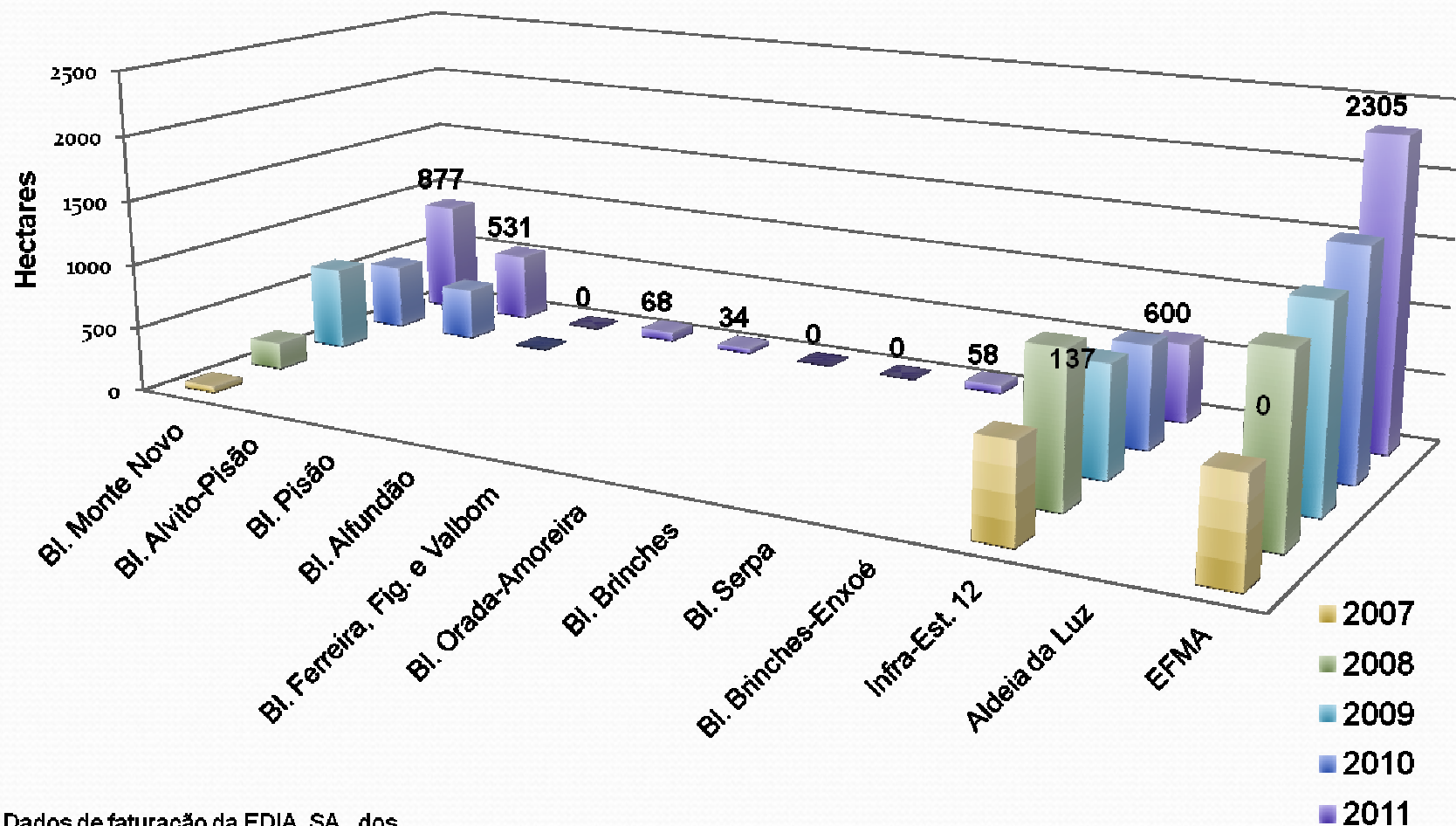
Fonte: Dados de faturação da EDIA, SA., dos Blocos que está a explorar



O Empreendimento de Fins Múltiplos de Alqueva

Área Inscrita de Milho (EFMA) – Evolução Anual

Evolução da Área Inscrita de Milho no EFMA

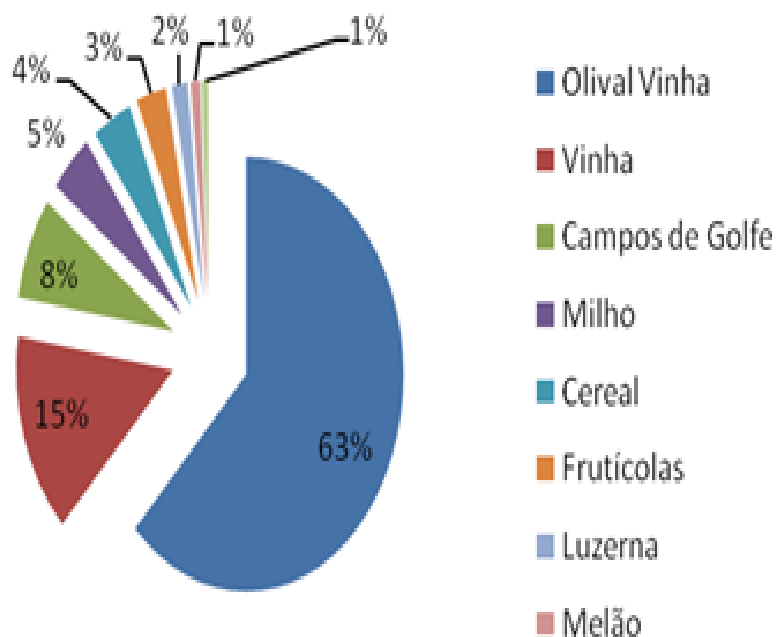


Fonte: Dados de faturação da EDIA, SA., dos Blocos que está a explorar + IF12

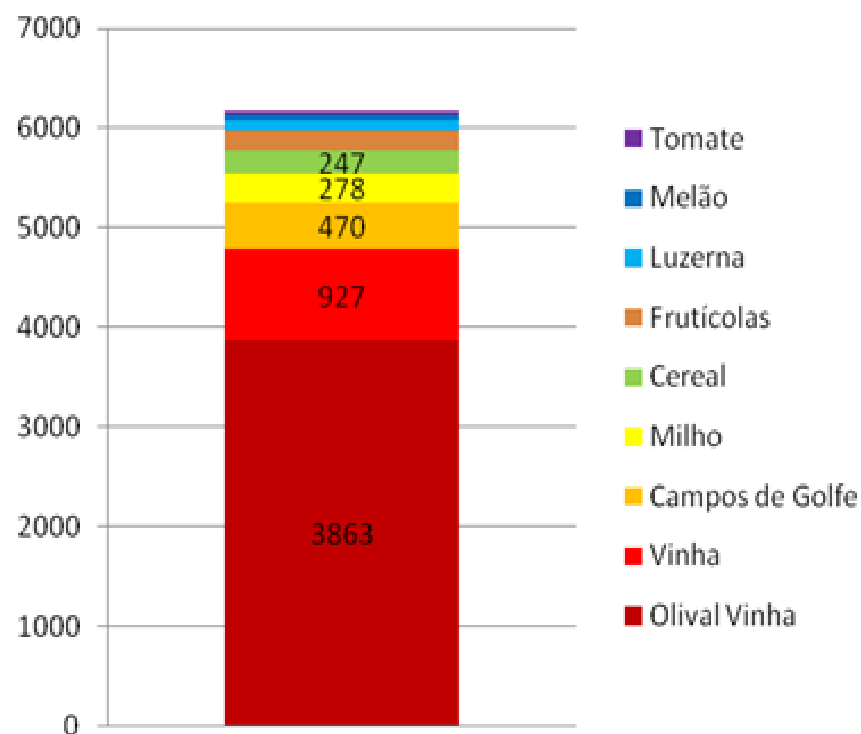
O Empreendimento de Fins Múltiplos de Alqueva

Ocupação cultural das áreas regadas por captações diretas no EFMA

% Ocupação cultural 2011 (Captações Diretas)



Ocupação cultural 2011 (Captações Diretas) - Área Inscrita 2011



O Empreendimento de Fins Múltiplos de Alqueva

A potenciação e sustentabilidade do Empreendimento de Alqueva para além dos 110.000 ha



Solicitações crescentes de recursos hídricos fora do perímetro de Alqueva, muitas para milho

Disponibilidade de recursos hídricos

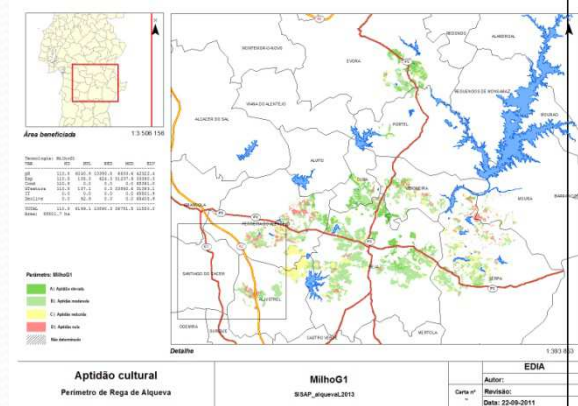
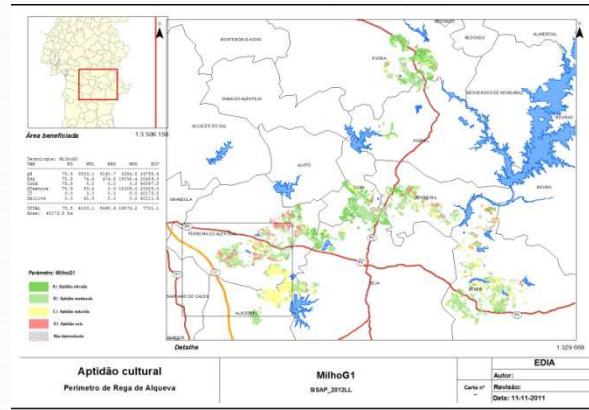
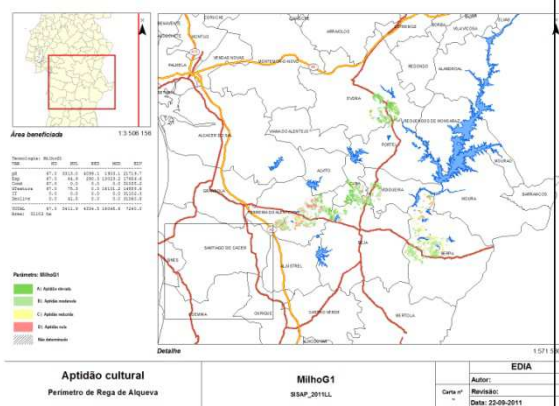


Custos de investimento baixos

Possibilidade de implementação de diferentes modelos no investimento

SISAP - Sistema de determinação da aptidão cultural para Alqueva

Áreas de aptidão do milho nos perímetros de rega do Alqueva



Área atual de regadio sem culturas permanentes

Área atual de regadio sem culturas perm. + área em obra

Área total final de regadio sem culturas permanentes

31.102 ha

40.173 ha

65.502 ha

23.289 ha com aptidão moderada e elevada

27.575 ha com aptidão moderada e elevada

48.302 ha com aptidão moderada e elevada

O Empreendimento de Fins Múltiplos de Alqueva

Principais conclusões



- O milho desempenha um papel absolutamente vital na ocupação do regadio privado e público
- O milho apresentou em 2011 rentabilidades económicas muito interessantes, esperando-se que o mesmo possa acontecer em 2012.
- Os regadios do Alqueva apresentam elevadas potencialidades para a produção de milho, quer do ponto de vista de áreas ainda disponíveis, quer ao nível das produtividades esperadas.
- O milho é já a segunda cultura em termos de ocupação cultural nos perímetros de rega do Alqueva, esperando-se um forte incremento em 2012.
- A taxa de adesão dos agricultores ao regadio em Alqueva tem decorrido dentro do que é exetável para os regadios públicos, e até superado, em muitos casos, estando já na ordem dos 50%.

O Empreendimento de Fins Múltiplos de Alqueva

Principais conclusões



- A implementação dos perímetros de rega de Alqueva tem coincidido com um período de grave crise económica e financeira, onde os agricultores têm tido grandes dificuldades no acesso ao crédito e aos próprios fundos comunitários para apoio ao investimento.

- A EDIA tem vindo a trabalhar conjuntamente com alguns empresários na instalação de projetos agrícolas, onde se englobam alguns na área do milho.

- O Alqueva é um dos projetos mais estruturantes para a agricultura nacional, fruto da sua elevada escala, condições de produção que propicia e de combate a secas sucessivas.

- A EDIA, SA, Empresa Gestora do Alqueva está ao total dispor de todos os empresários que nesta região queiram produzir, investir e desenvolver os seus projetos.

EDIA, SA

José Filipe Guerreiro Santos
JSantos@edia.pt

