

A cultura do milho no perímetro de rega do Alqueva



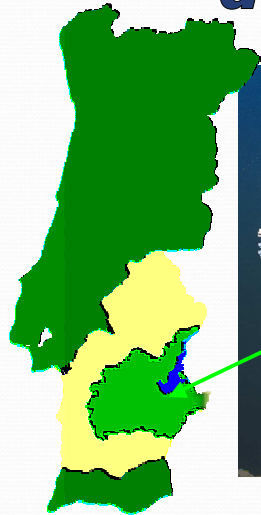
6º Colóquio Nacional do Milho
Santarém, 10 de Fevereiro de 2011



A componente agrícola do Empreendimento de Alqueva



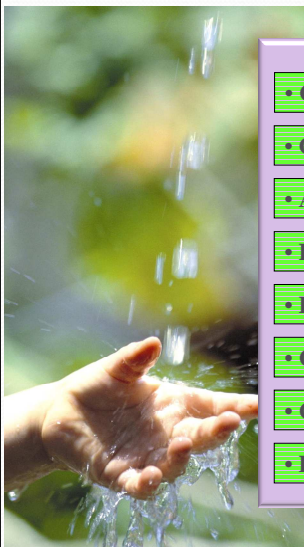
Localização e Área de Influência



CERCA DE 10 000 km²
ALENTEJO
4 DISTRITOS
20 CONCELHOS



OBJECTIVOS

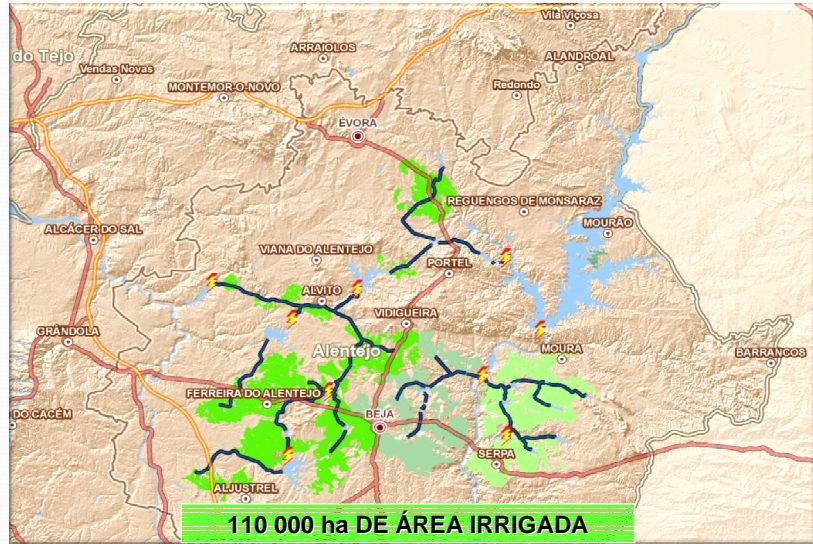


- Constituição de uma Reserva Estratégica de Água
- Garantia de Abastecimento de Água
- Alteração do Modelo Cultural da Agricultura
- Produção de Energia Eléctrica não poluente
- Preservação do Ambiente
- Contribuição para a promoção de um Turismo de Qualidade
- Criação de um Novo Clima Empresarial
- Dinamização do Mercado de Emprego



EMPREENDIMENTO DE ALQUEVA

SISTEMA GLOBAL DE REGA DE ALQUEVA



EMPREENDIMENTO DE ALQUEVA

Rede Secundária

PONTO DE SITUAÇÃO

JÁ CONCLUÍDAS – 51 742 ha

Infraestrutura 12 – 5 980 ha

Aldeia da Luz – 591 ha

Monte Novo – 7 714 ha

Alvito/Pisão – 8 452 ha

Pisão – 2 588 ha

Orada/Amoreira – 2 522 ha

Alfundão – 4 216 ha

Serpa – 4 400 ha

Ferreira/Figueirinha/Valbom – 5 118 ha

Brinches – 5 463 ha

Brinches/Enxoé – 4 698 ha



EMPREENHIMENTO DE ALQUEVA

Rede Secundária

PONTO DE SITUAÇÃO

JÁ ADJUDICADOS EM 2011 – 15 679 ha

Loureiro/Alvito – 1 050 ha

Ervidel – 8 228 ha

Aljustrel – 1 318 ha

Pedrógão – 2 877 ha

Selmes – 2 206 ha



EMPREENHIMENTO DE ALQUEVA

Rede Secundária

PONTO DE SITUAÇÃO

A LANÇAR EM 2011 – 30 422 ha

Vale de Gaio – 3 290 ha

Beringel – 4 994 ha

Cinco Reis/Trindade – 5 591 ha

Pias – 4 614 ha

Caliços/Machados – 5 000 ha

Caliços/Moura – 2 068 ha

São Matias – 4 865 ha



EMPREENHIMENTO DE ALQUEVA

Rede Secundária

PONTO DE SITUAÇÃO

A LANÇAR EM 2012 – 14 032 ha

Roxo – 1 949 ha

Brenhas – 813 ha

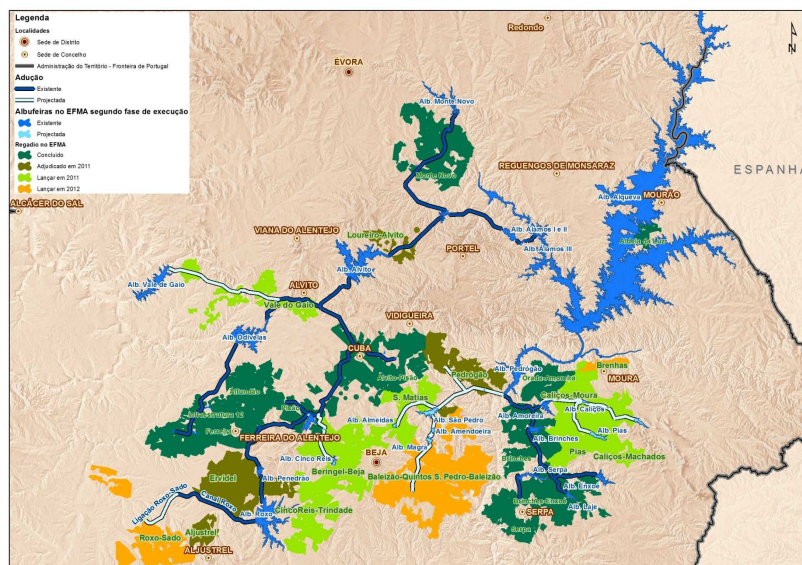
S. Pedro/Baleizão – 4 806 ha

Baleizão/Quintos – 6 464 ha



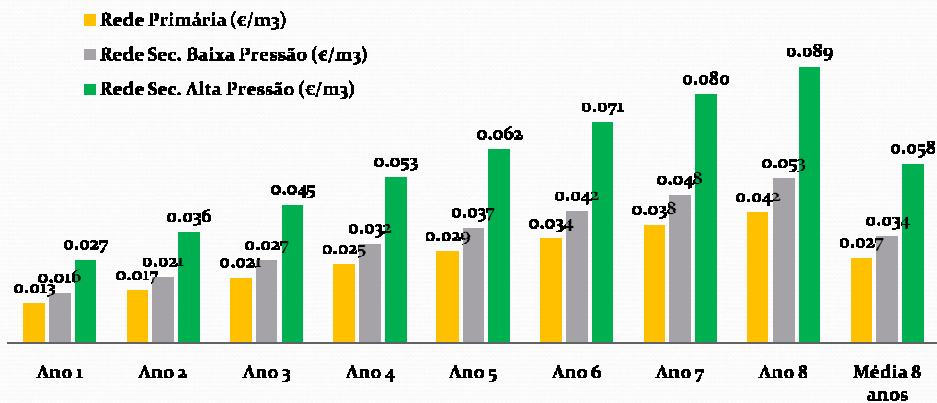
EMPREENHIMENTO DE ALQUEVA

Evolução anual da área equipada com regadio



O preço da água para rega em Alqueva

EVOLUÇÃO ANUAL DO PREÇO DA ÁGUA APÓS ENTRADA EM EXPLORAÇÃO DO PERÍMETRO



A anterior resolução de Conselho de Ministros (69/2002) fixava o preço de água para Alqueva em cerca de 0,103€/m³ a preços de 2010

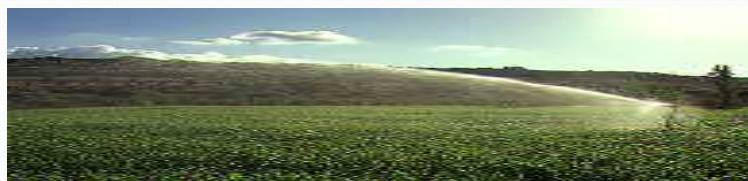
O preço agora fixado é mais favorável do que o até agora vigente



Sistema de apoio à determinação da aptidão

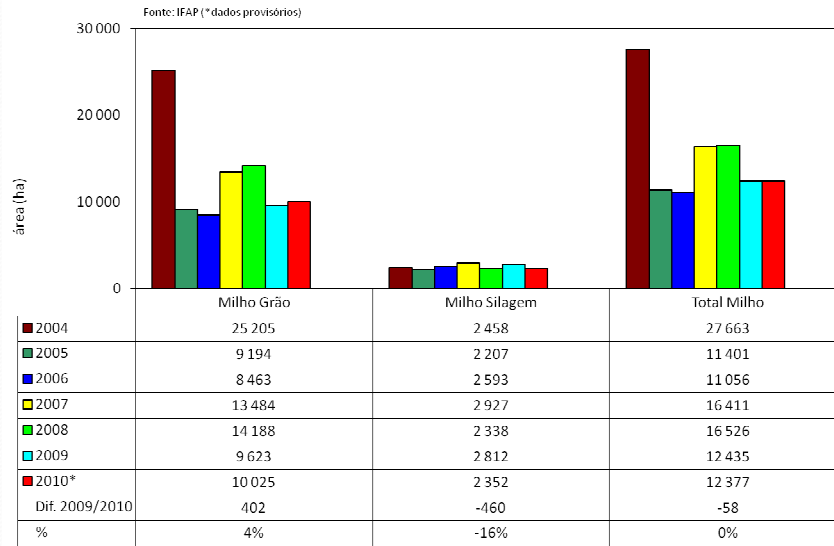
Cultural em Alqueva - SISAP

Aptidão da cultura do milho no Alqueva



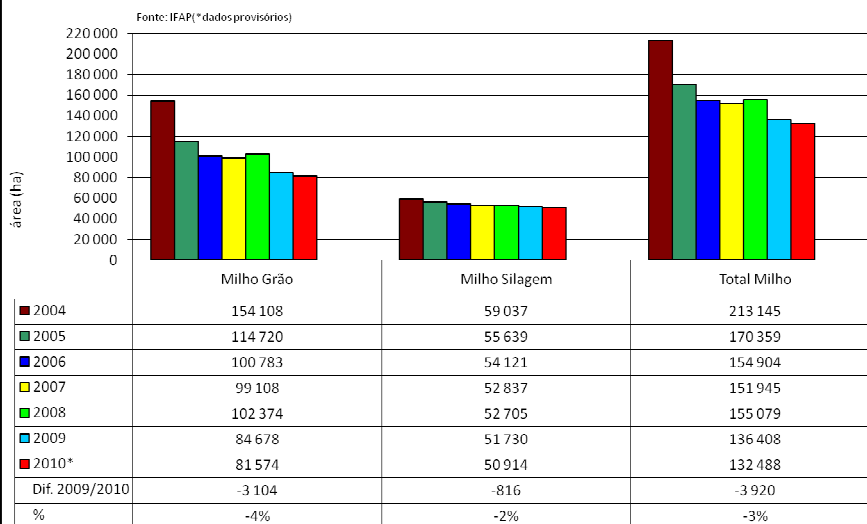
Evolução anual das áreas de milho no Alentejo

Evolução das áreas de milho – DRAP Alentejo (2004 a 2010)



Evolução anual das áreas de milho em Portugal

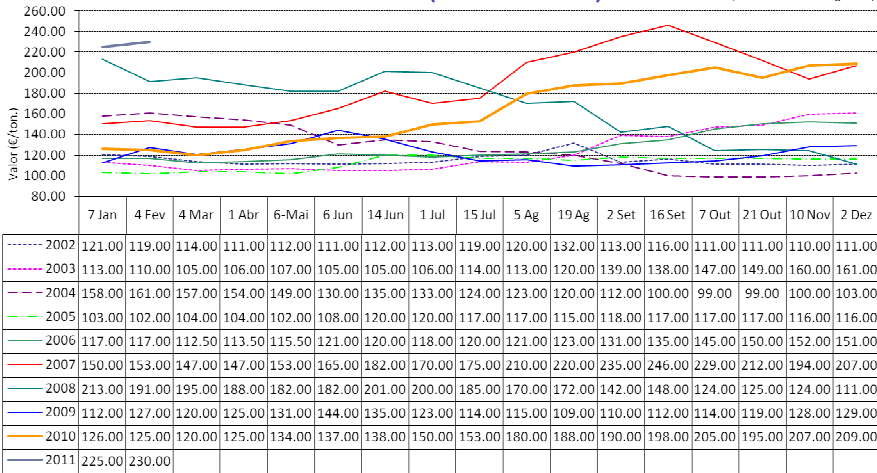
Evolução das áreas de milho – Total Nacional (grão e silagem) (2004 a 2010)



Evolução anual dos preços do milho em Bordéus

Evolução do Preço do MILHO GRÃO 2002 a 2011
(RENDU Bordéus)

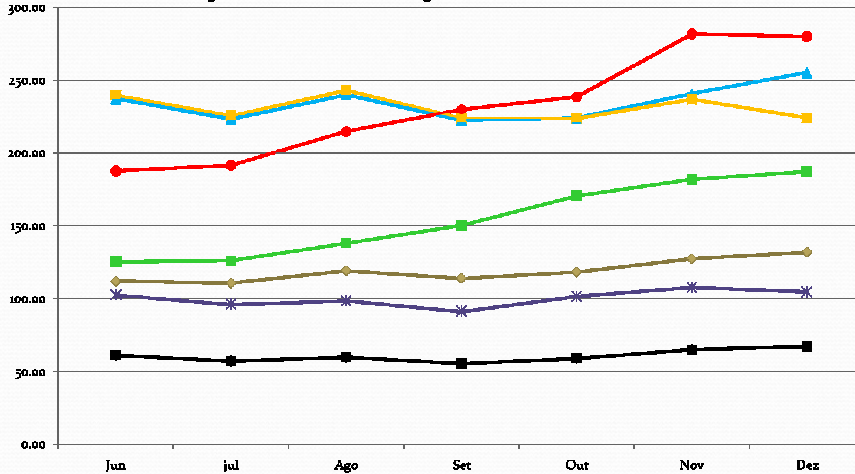
(Fonte: La France Agricole)



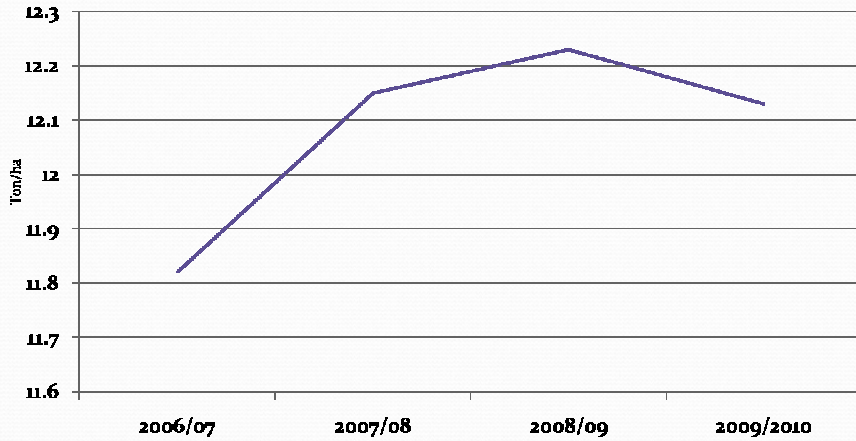
Evolução mensal em 2010 dos preços de alguns produtos agrícolas e factores de produção

◆ Índice Preços Aliment.
 ■ Milho (€ /1000 kg)
 ▲ Carne Vaca (€ /100 kg)
 ■ Azeite (€ /100 kg)

✱ Ad. Fosfat. (€ / 1000 kg)
 ● Ad. Azotad (€ /1000 kg)
 ■ Petróleo (€ / barril)



Evolução da produtividade média anual do milho dos produtores "ANPROMIS"

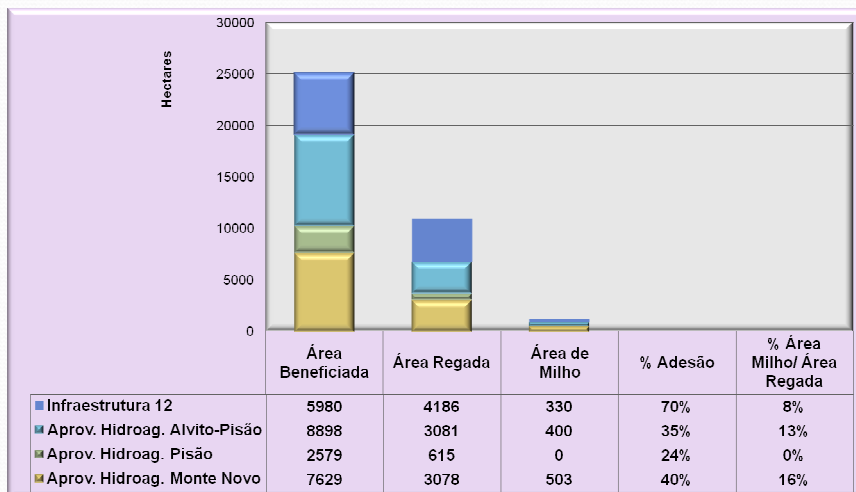


Fonte: ANPROMIS



EMPREENHIMENTO DE ALQUEVA

Peso da Cultura do Milho em vários Aproveitamentos Hidroagrícolas de Alqueva em 2010



Previsão da rentabilidade económica do milho em Alqueva na campanha de rega 2011 – Cenário Previsional

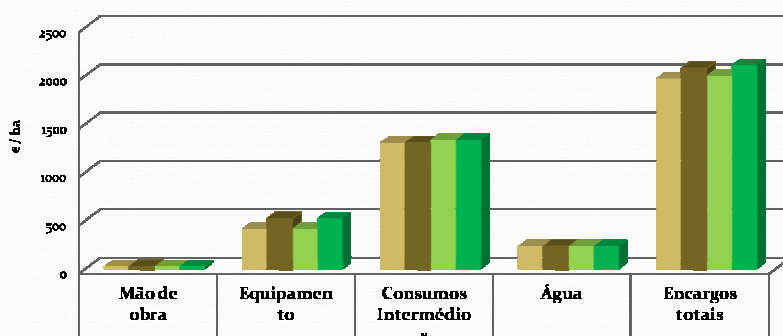
Pressupostos de base utilizados

- Dois cenários de produtividades – 12ton/ha e 14ton/ha
- Preço de venda do milho no final da campanha – 200€/ton
- Preço de água para rega utilizado – Ano 2 do tarifário de Alqueva
- Preços de adubos – Preços de tabela de Janeiro de 2011 (entre 15% a 25% superiores a 2010)
- Preços de aluguer de maquinaria – Preços actuais agravados 10%
- Preços de fitofármacos – Preços de 2010 actualizados 3%
- Dois sistemas culturas utilizados – Mobilização tradicional e sementeira directa



Previsão da rentabilidade económica do milho em Alqueva na campanha de rega 2011 – Cenário Previsional

Previsão dos encargos totais da cultura do milho em Alqueva 2011 (€/ha/ano)

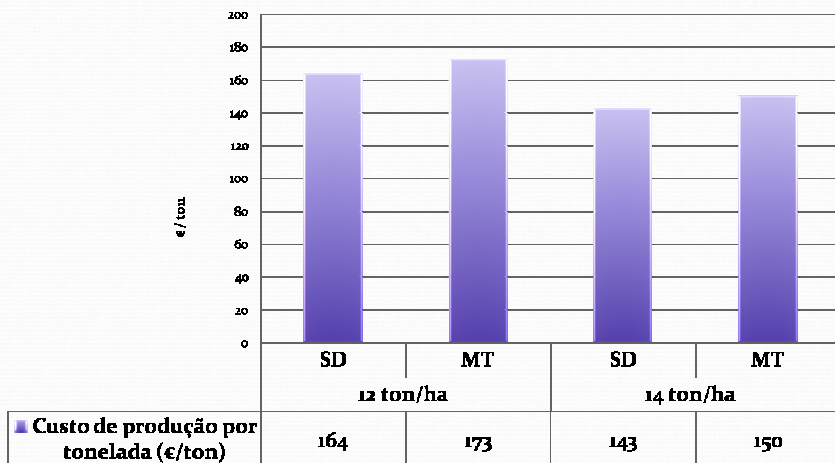


	Mão de obra	Equipamento	Consumos Intermediários	Água	Encargos totais
12 ton/ha SD	22	412	1302	231	1967
12 ton/ha MT	22	519	1301	231	2073
14 ton/ha SD	22	412	1332	231	1997
14 ton/ha MT	22	519	1331	231	2103



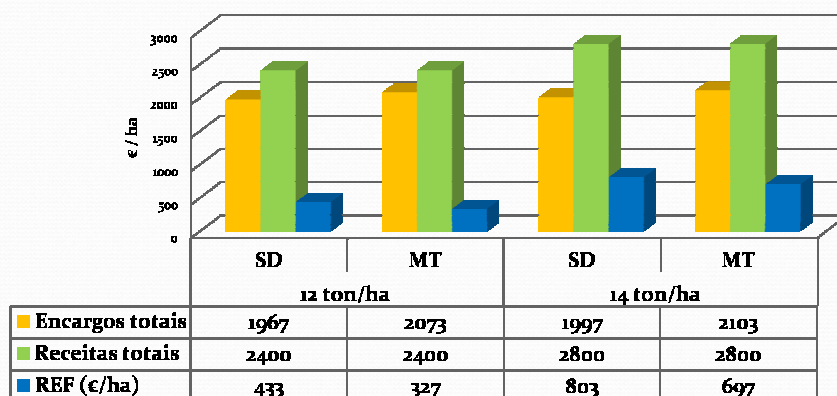
Previsão da rentabilidade económica do milho em Alqueva na campanha de rega 2011 - Cenário Previsional

Previsão do custo de produção por ton. para o milho em Alqueva 2011 (€/ha/ano)



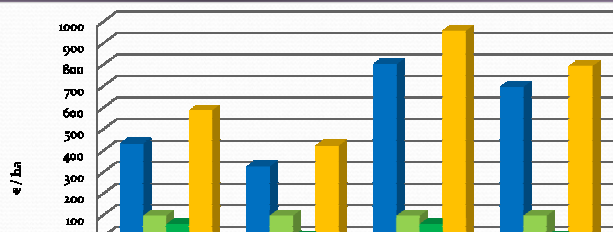
Previsão da rentabilidade económica do milho em Alqueva na campanha de rega 2011 - Cenário Previsional

Previsão dos encargos, receitas e REF da cultura do milho para a campanha 2011



Previsão da rentabilidade económica do milho em Alqueva na campanha de rega 2011 - Cenário Previsional

Previsão do REF para a cultura do milho em 2011 com agro-ambientais



	12 ton/ha		14 ton/ha	
	SD	MT	SD	MT
REF (€/ha)	433	327	803	697
Alteração dos modos de produção (50ha)	97	97	97	97
Sementeira directa (50 ha)	58	0	58	0
REF com agro-ambientais(€/ha)	587	424	957	794



Previsão da rentabilidade económica do milho em Alqueva na campanha de rega 2011 - Cenário Previsional

Principais conclusões



•Grandes áreas disponíveis em Alqueva com forte aptidão para a cultura do milho, com garantia interanual de água

•Enorme volatilidade dos preços dos produtos agrícolas e dos factores de produção, à excepção do preço da água

•Perspectivas relativamente optimistas de continuação de valorização elevada de alguns produtos agrícolas, de onde se destaca o milho

•No actual quadro de valorização do milho, o mesmo apresenta rentabilidade económica nos perímetros de Alqueva

•O milho foi, é, e deverá continuar a ser um dos pilares das áreas regadas a nível nacional e mundial

•A actual escalada de preços de produtos agrícolas essenciais e de primeira necessidade, deverá ser um alerta para o fraquíssimo equilíbrio nacional e mundial entre oferta e procura dos mesmos.



EDIA, SA

José Filipe Guerreiro Santos
JSantos@edia.pt

