



**IDRHa**  
Instituto de Desenvolvimento  
Rural e Hidráulica  
Ministério da Agricultura,  
do Desenvolvimento Rural e das Pescas

# Caracterização do Regadio em Portugal

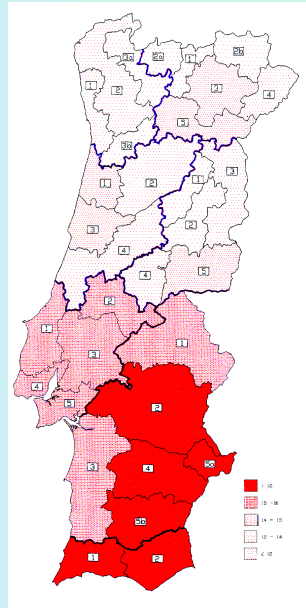
Eng.º José António Canha  
Presidente do IDRHa

Fevereiro 2007

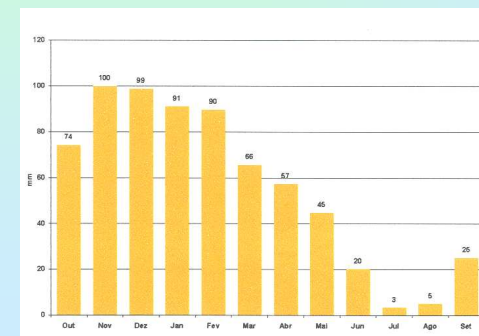
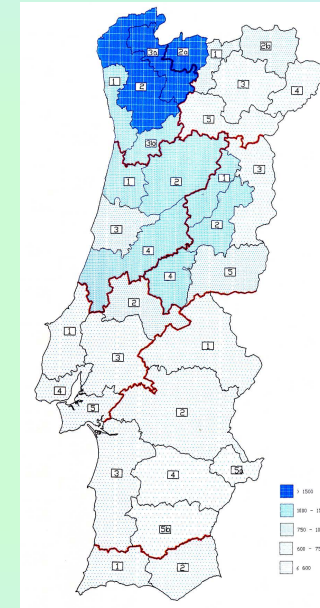


# Factores Climáticos

## Distribuição da temperatura



## Distribuição da precipitação



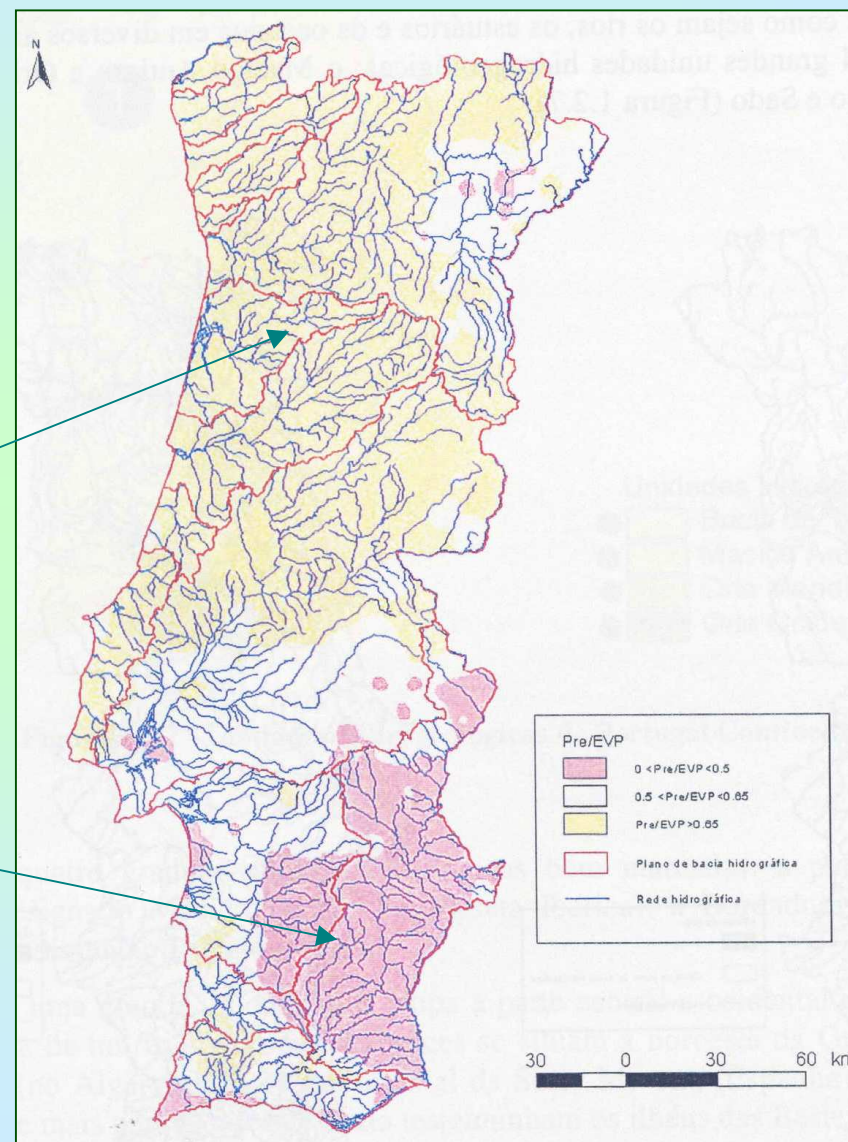


# Factores Climáticos

## Relação entre Precipitação e ETP

Zona pontualmente  
deficitária

Zona usualmente  
deficitária

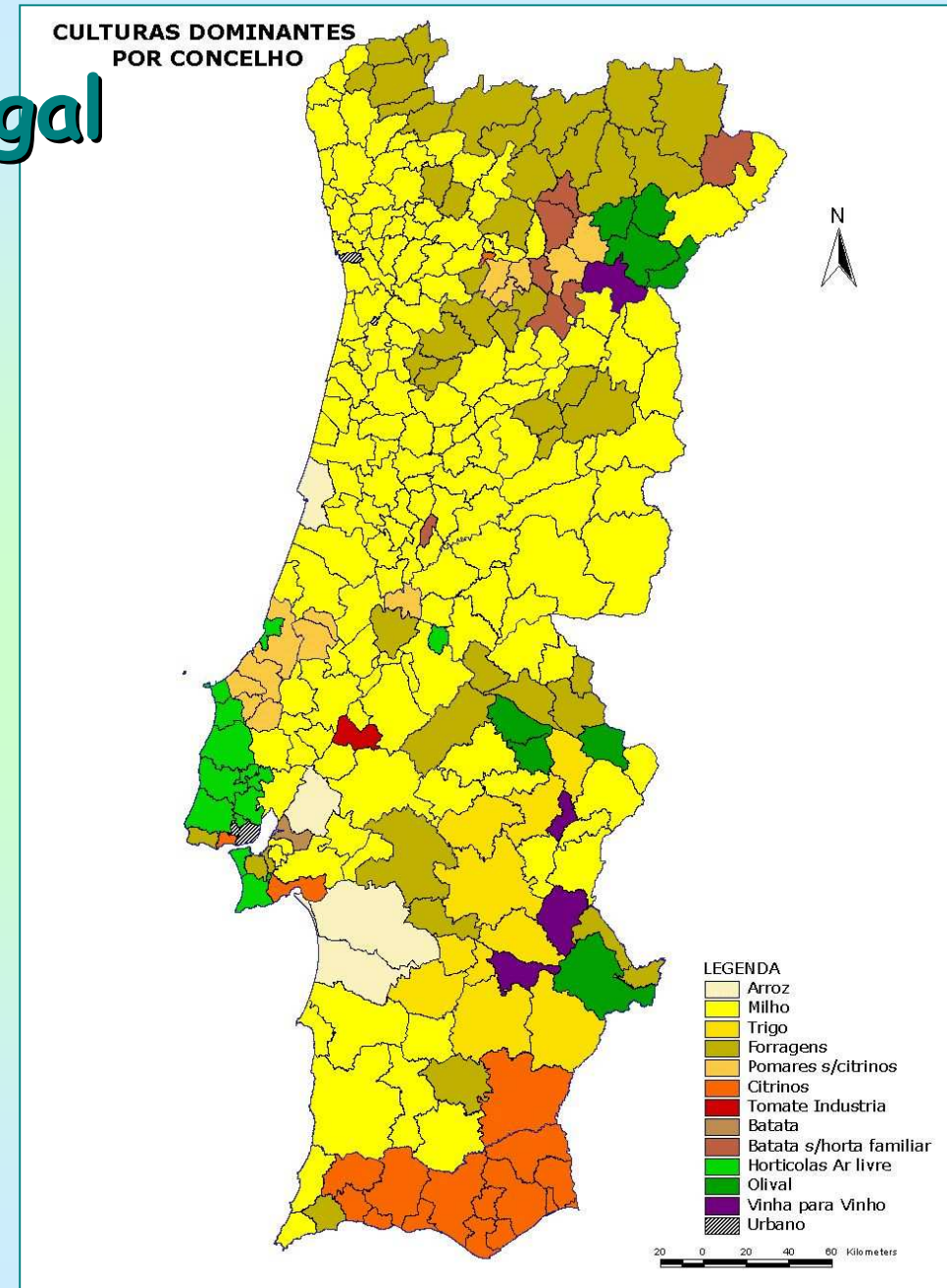




# Regadio em Portugal

## Milho

- Cultura mais regada em Portugal - 220 000 ha
- Papel determinante no desenvolvimento do regadio
- Cultura introduzida em Portugal no sec. XVI
- Muito exigente em água
- Cultivada inicialmente a norte devido às disponibilidades hídricas
- Nos séculos seguintes expandiu-se para o interior e sul do país





# Regadio Público em Portugal

- 1930 - Criação da Junta Autónoma das Obras de Hidráulica Agrícola no Ministério da Agricultura
- 1938 - Conclusão da primeira obra de hidráulica agrícola Paúl de Magos no Vale do Sorraia
- 1939 - Paúl da Cela, Alvega, Campos de Loures (obra de defesa e enxugo), Veiga de Chaves
- 1942 - Burgães (rio Caima)
- 1949 - Construção das primeiras grandes barragens: Idanha (rio Ponsul), Pego do Altar e Vale de Gaio (Vale do Sado)
- 1954 - Campilhas e Alto Sado
- 1956 - Silves, Lagoa e Portimão
- 1957 - Vale do Lis



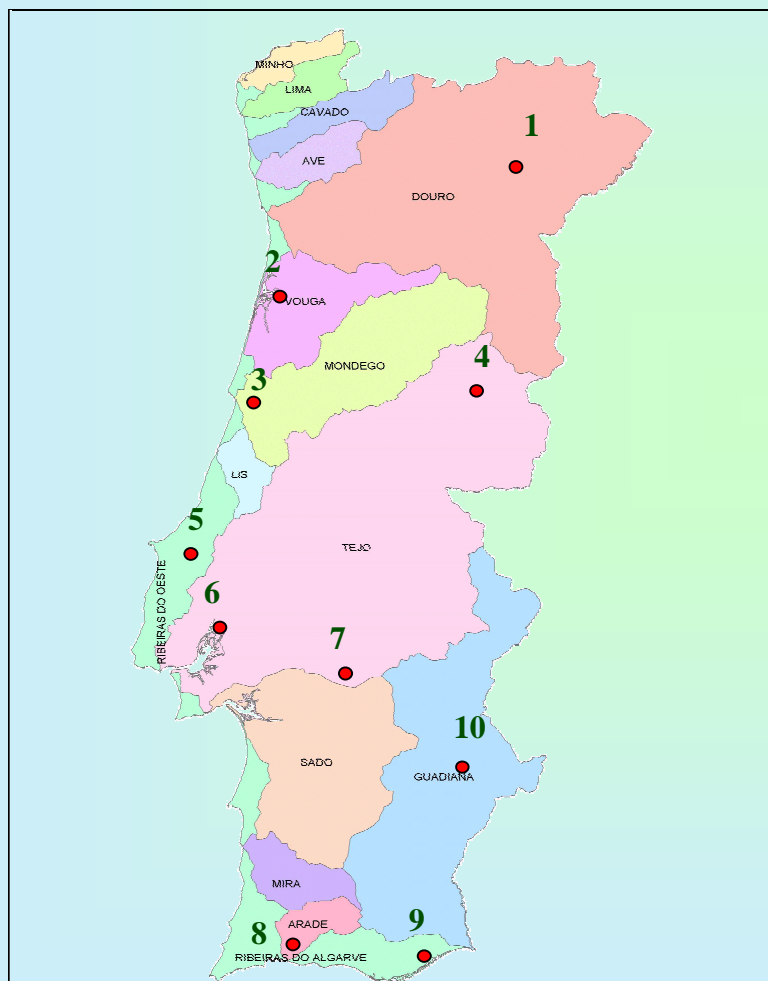
# Regadio Público em Portugal

- 1959 - Lançamento do Plano de Valorização do Alentejo no qual se previa o regadio de cerca de 173 000 ha. Entre 1959 e 1964 este plano foi parcialmente executado com as barragens do Divor, Caia, Mira (barragem de Santa Clara), Alto Sado (barragem do Monte da Rocha) e Odivelas (barragens de Odivelas e Alvito)
- 1959 - Alvor, Vale do Sorraia
- 1965 - Divor
- 1968 - Roxo, Caia
- 1972 - Início das obras de construção do Vale da Vilariaça
- 1973 - Mira, Alfandega da Fé
- 1974 - Início da exploração de Odivelas



# Regadio Público em Portugal

## Grandes Regadios



- 1975 - A partir desta data foi dado inicio aos estudos e obras dos grandes regadios:

- 1 - Macedo de Cavaleiros - 5 300 ha
- 2 - Vouga - 3 000 ha
- 3 - Baixo Mondego 14 000 ha
- 4 - Cova da Beira - 14 400 ha
- 5 - Óbidos - 1 295 ha
- 6 - Lezíria - 6 620 ha
- 7 - Minutos - 1 532 ha
- 8 - Barlavento Algarvio 5 000 ha
- 9 - Sotavento Algarvio - 8 600 ha
- 10 - Alqueva - 110 000 ha



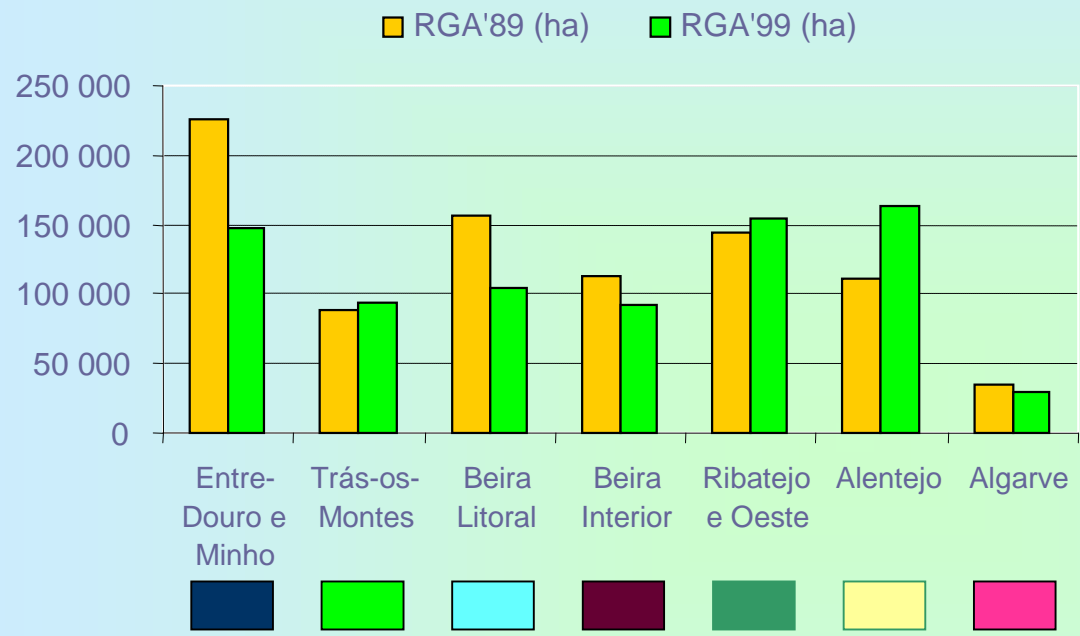
# Regadio Público e Privado em Portugal

- Regadios públicos em exploração - 110 000 ha (13%)
- Regadios tradicionais (colectivos privados) - 82 000 ha (10%)
- Regadios individuais (iniciativa privada) - 600 000 ha (77%)





# O Regadio por Região



| Área regada | RGA'89 (ha) | RGA'99 (ha) |
|-------------|-------------|-------------|
| Total       | 871 590     | 787 236     |



# O Regadio por Região

## Entre Douro e Minho e Trás os Montes

