

A perspectiva de um agricultor perante a nova Lei da Água



Elvas 9 Fevereiro 2006

João Coimbra

Sumário

- Enquadramento da lei da água
- Impacto da lei da água no regadio.
- Oportunidade da sua aplicação
- Implicação no regadio da reforma da PAC
- Formas de minimizar o impacto negativo no regadio, decorrente da aplicação da reforma da PAC e da lei da água
- Importância estratégica do milho no regadio
- Conclusões

A nova lei da água

Perspectiva agrícola

Necessidade que a taxa de recursos hídricos não inviabilize a utilização água

Necessidade de valorização das externalidades positivas do regadio

A TRH não seja fonte de financiamento dos serviços a criar mas sim fomentar o uso eficiente da água, promovendo o aumento da quantidade e qualidade da oferta

Impacto da lei da água no regadio

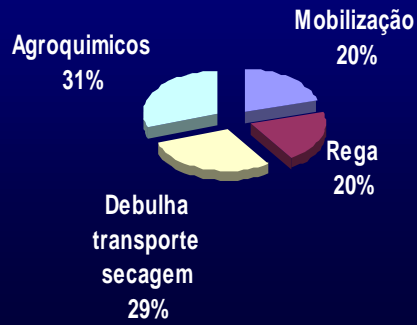
Conta de Cultura Milho (margem bruta) Ano 2005

GRADAGENS 3 X			90	5,7
SUBSOLADOR + FRESE			60	3,8
ADUBAÇÃO			30	1,9
SEMENTEIRA			40	2,5
MONDA QUIMICA 3 X			80	5,0
ABRIR COVAS			25	1,6
REGA			326	20,5
DEBULHA			90	5,7
SECADOR			264	16,6
TRANSPORTE			99	6,2
SEMENTE			175	11,0
ADUBO			240	15,1
HERBICIDA + INSECTICIDAS			70	4,4
TOTAL MAQUINAS			1104	69
TOTAL PRODUTOS			485	31
TOTAL DESPESAS			1589	100
		€/Ton	€/ha	
RECEITAS (VALOR DO CEREAL)		145	2103	96,0
AJUDA Á COMERCIALIZAÇÃO (KG)		6	87	4,0
RECITA BRUTA			2190	100,0
MARGEM BRUTA PARA A PRODUÇÃO DE 14,5 TON.			601	€/ha
TONELADAS PARA PAGAR AS DESPESAS	10,5	Ton		
MARGEM	4,0	Ton		



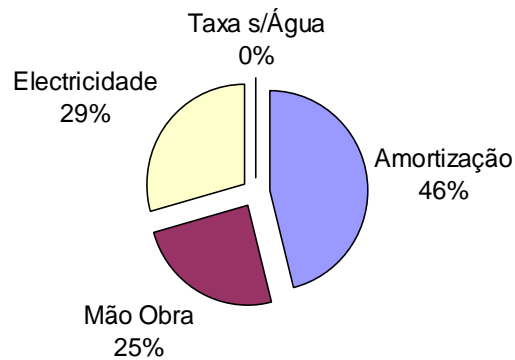
Divisão dos custos por sectores

Total custos/hectare – 1.589 €



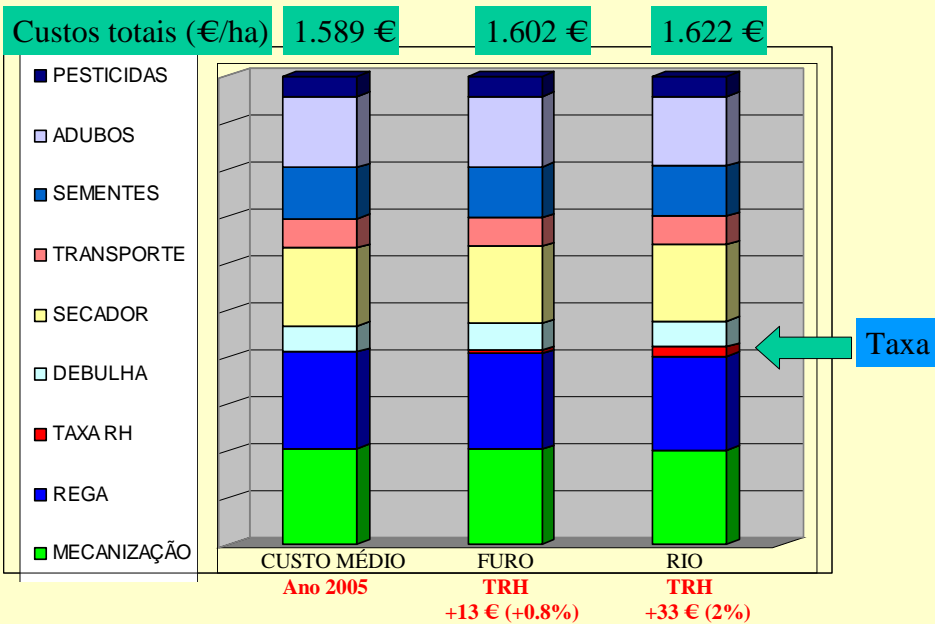
	€/ha	cts/ha
Mobilização	325	65
Rega	326	65
Deb.+Trans.+Sec.	453	91
Agroquímicos	485	97

Distribuição dos diversos custos dentro da rúbrica Rega



	€/ha	cts/ha
Amortização	150	30
Mão Obra	80	16
Electricidade	96	19,2
Taxa s/Água	0	0
Total	326	65,2

Impacto da Taxa de Recursos Hídricos sobre a conta de cultura



A reforma da PAC e sua implicação no regadio

Exploração agrícola baseada em cereais

Situação actual - 2005

Reforma da PAC concluída

Opções do Agricultor

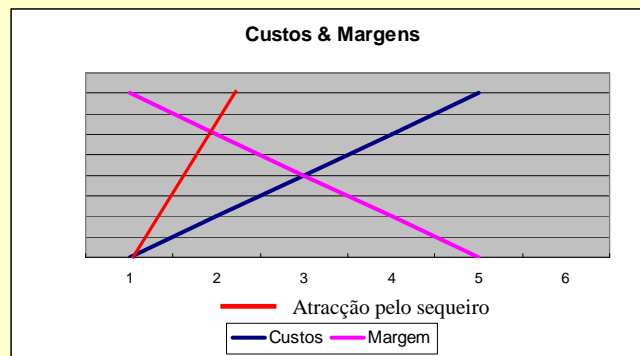
Regadio
 Sequeiro } Agroambientais

Opção não produção (RPU)

Impacto da lei da água no regadio

A oportunidade da sua implementação

S.A.S. (Síndrome da Atracção pelo Sequeiro)



Formas de minimizar o impacto negativo no regadio decorrentes reforma da PAC e da lei da água

Aumentar a eficiência dos recursos

Valorizar e avaliar as diversas parcelas da exploração

Optar pela melhor opção para cada parcela

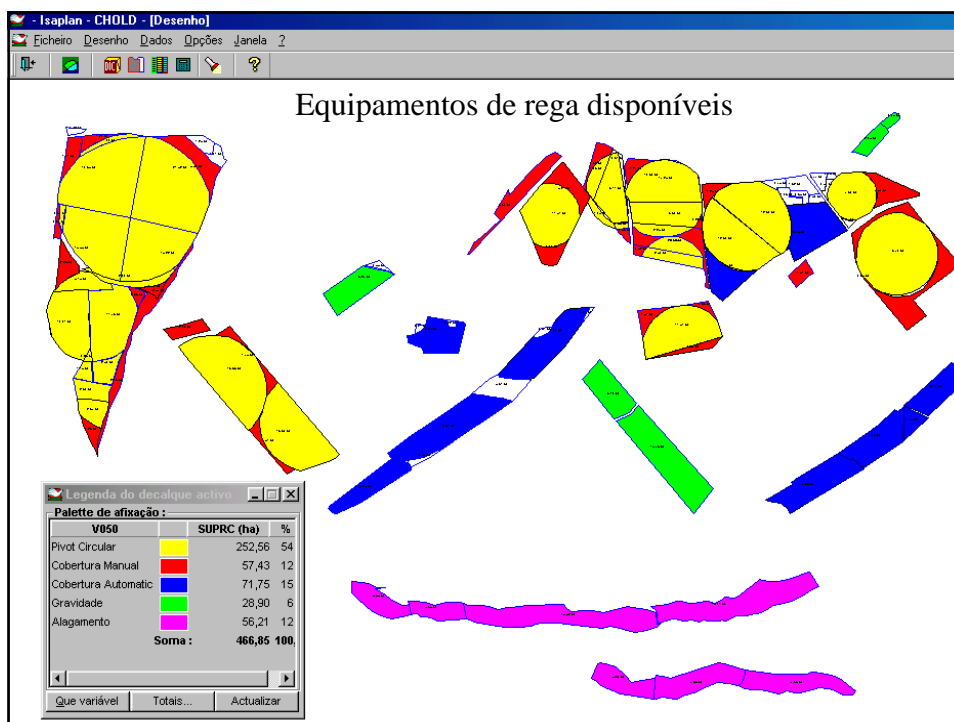
Exemplo prático

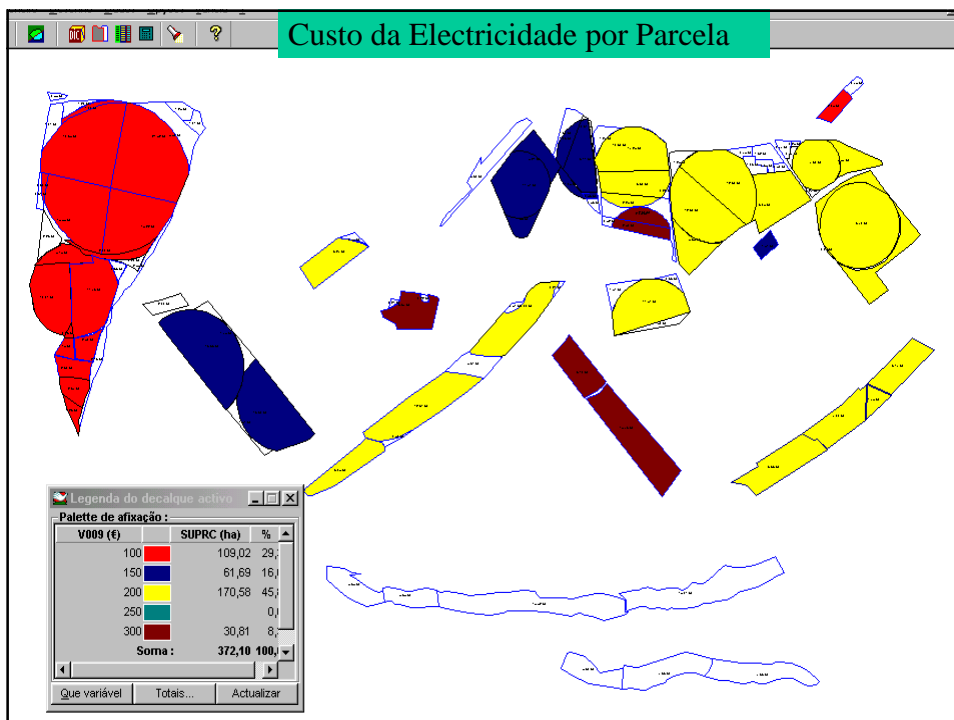
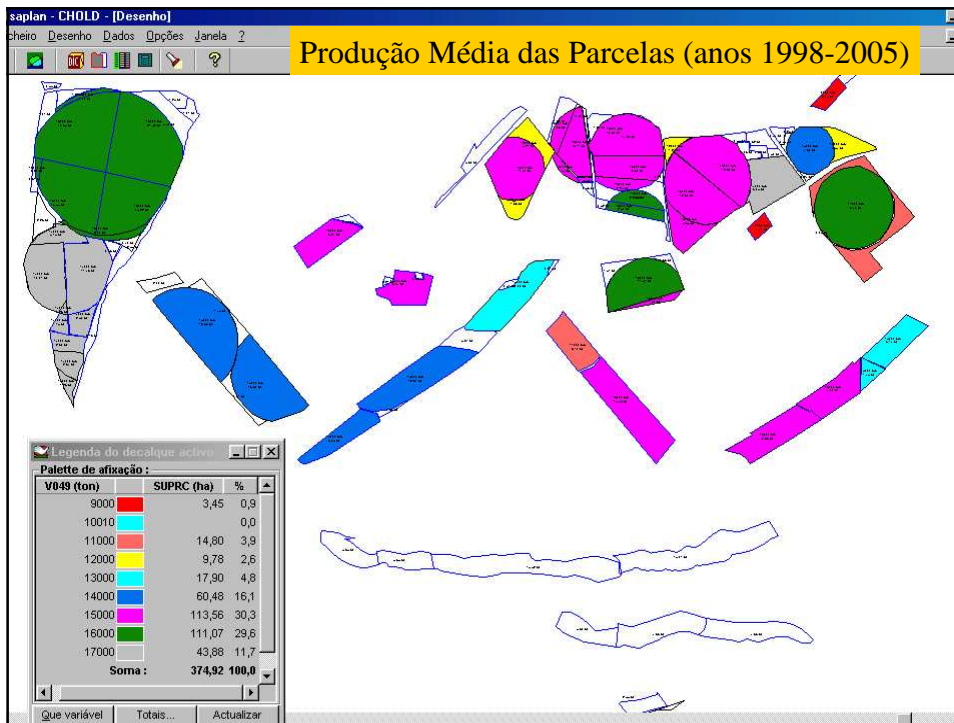
MILHO 14,5 (ton.)	
MECANIZAÇÃO	325
REGA	326
TRH	13
DEBULHA + SEC. + TRANSP.	453
SEMENTE + AGROQUIMICOS	485
CUSTOS TOTAIS	1602
VALOR MILHO	2103
AJUDA Á COMERCIALIZAÇÃO	87
RECEITAS TOTAIS	2190
MARGEM (€)	588
MARGEM (Ton.)	3,89

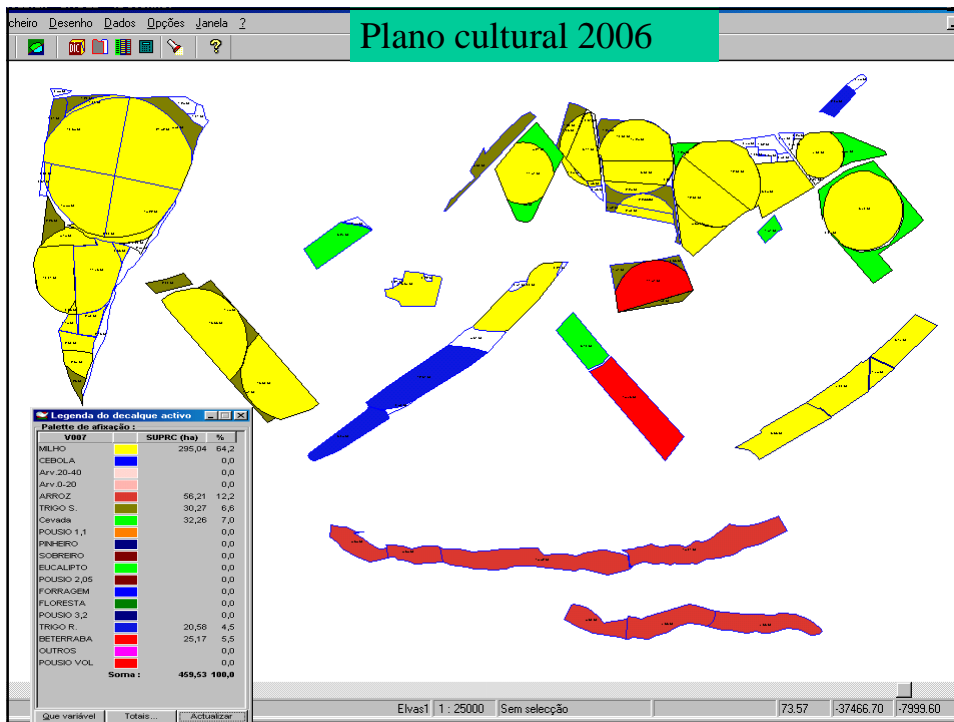
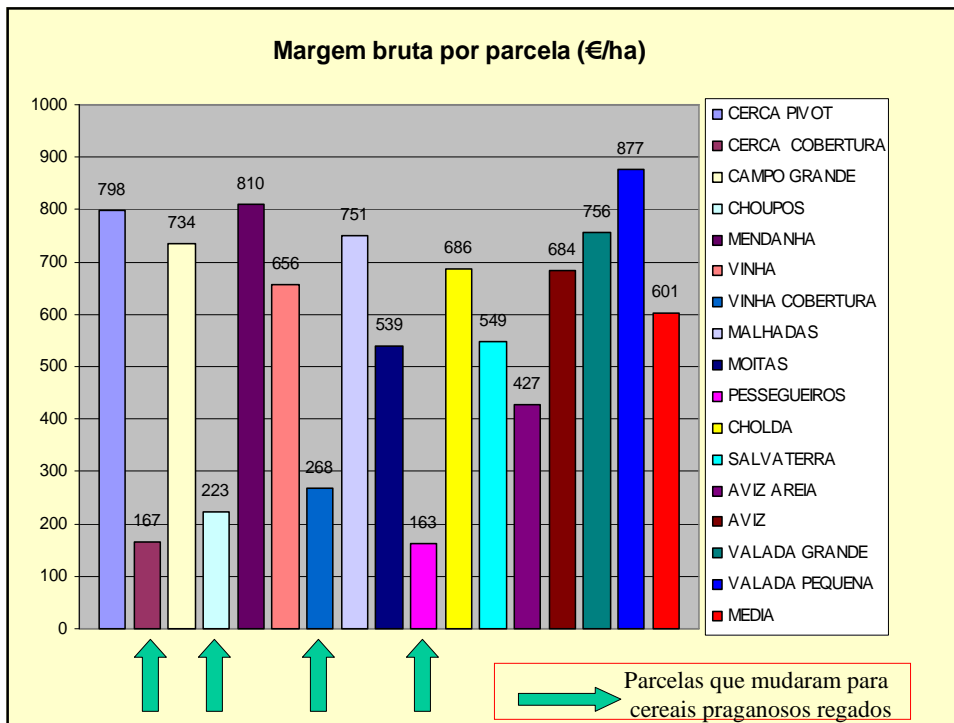
CEVADA REGADIO 5,5 (ton.)	
MECANIZAÇÃO	120
REGA	132
TRH	5
DEBULHA + TRANSPORTE	88
SEMENTE + AGROQUIMICOS	235
CUSTOS TOTAIS	580
VALOR CEVADA	825
AJUDA Á COMERCIALIZAÇÃO	33
PALHA	50
RECEITAS TOTAIS	908
MARGEM (€)	328
MARGEM (ton)	2,10

TRIGO SEQUEIRO 2,5 (ton.)	
MECANIZAÇÃO	105
DEBULHA + TRANSPORTE	65
SEMENTE + AGROQUIMICOS	153
CUSTOS TOTAIS	323
VALOR CEVADA	338
AJUDA Á COMERCIALIZAÇÃO	15
PALHA	40
RECEITAS TOTAIS	393
MARGEM (€)	70
MARGEM (Ton.)	0,50

MANUTENÇÃO DA NÃO PRODUÇÃO	
MECANIZAÇÃO	25
HERBICIDAS	4
MARGEM	-29

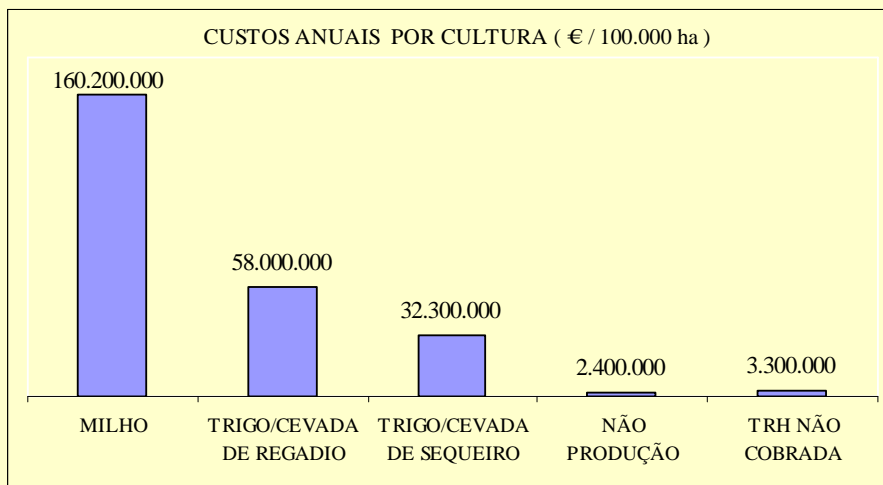






Importância estratégica do milho no regadio em Portugal

Efeito da transferencia de 100.000 ha



Conclusões

Responsabilização e consciencialização de todos os agentes para o momento decisivo que atravessamos

Serviços Públicos

Agentes comerciais

Associações

Agricultores

TODOS JUNTOS PODEMOS ELIMINAR O S.A.S.