

O mercado do milho em Portugal

Análise e perspectivas

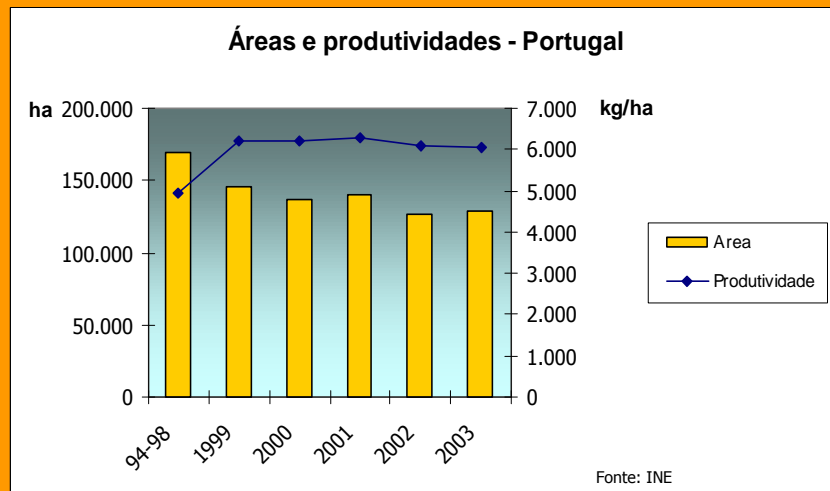
José Paulino - GPPAA

4º Colóquio Nacional do Milho
Vila Franca, 17 Fevereiro de 2005

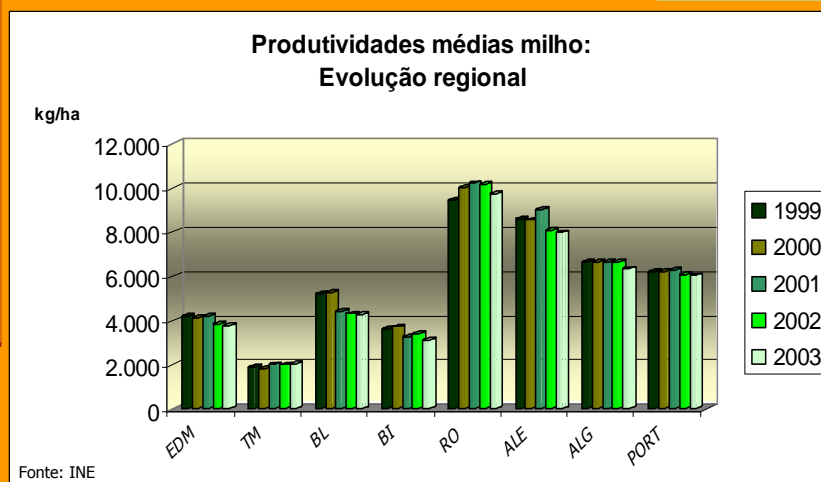
O mercado do milho em Portugal

- Produção
- Comércio e preços
- Consumo
- Perspectivas

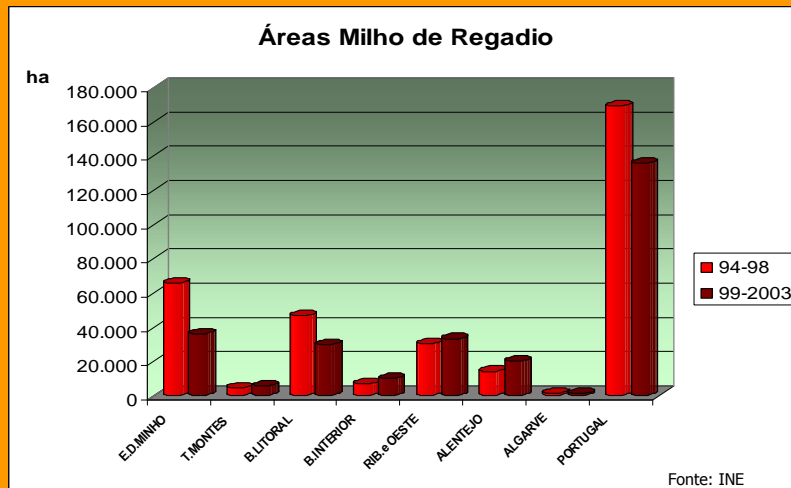
Produção



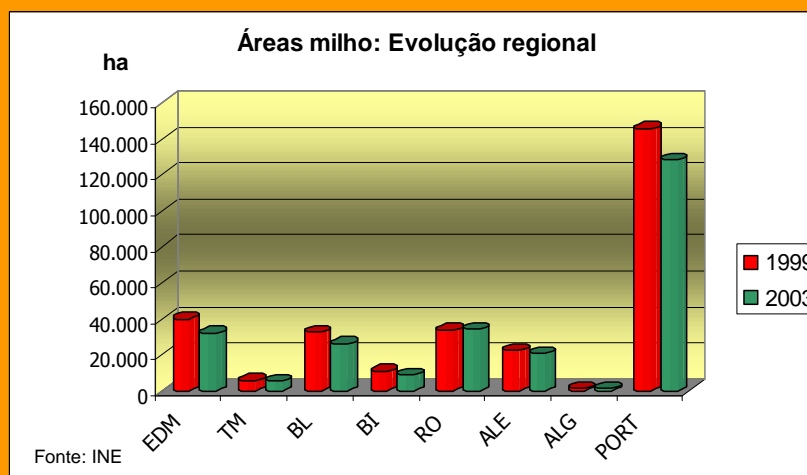
Produção



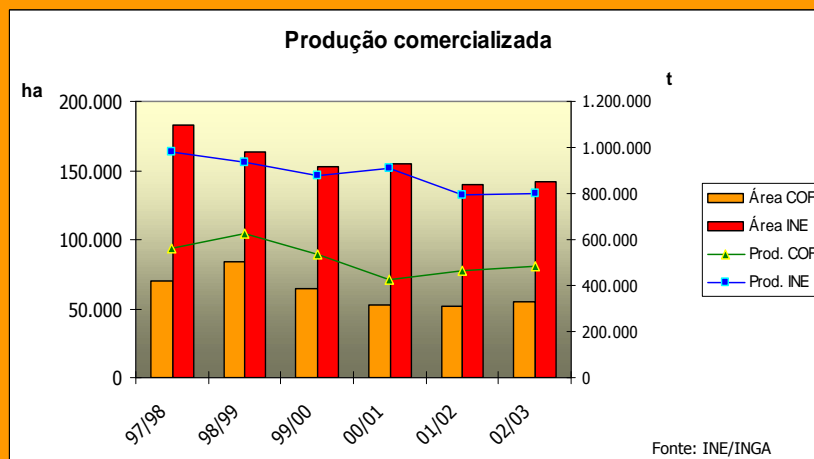
Produção



Produção



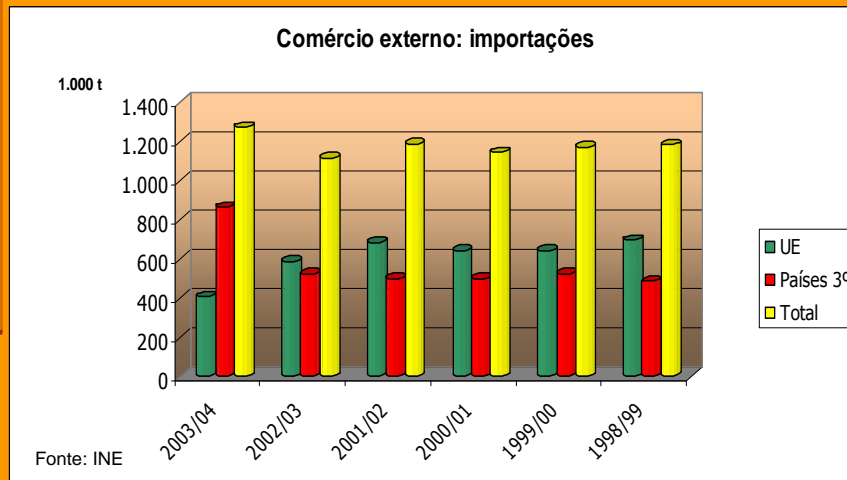
Produção



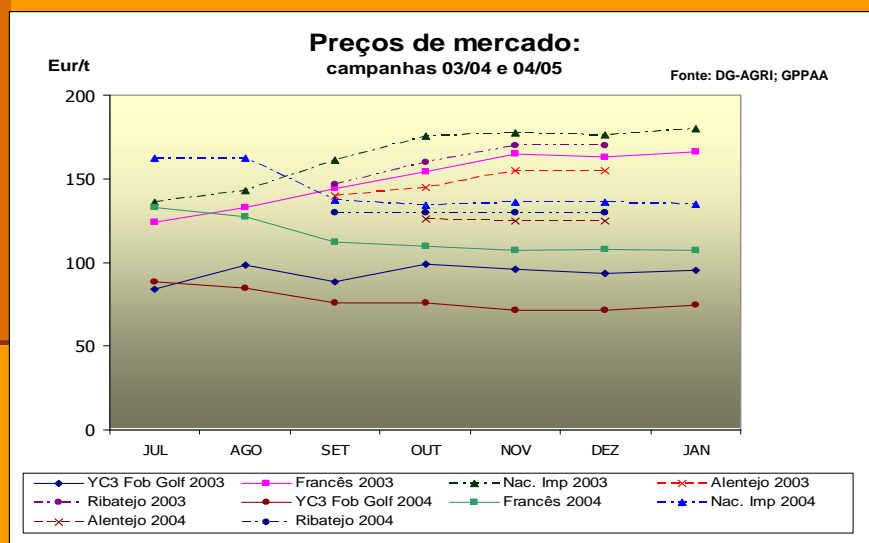
Produção

- Decréscimo acentuado nas áreas cultivadas verificado entre os quinquênios 94-98 e 99-2003 nas regiões EDM e BL, parcialmente compensado pelos aumentos no RO e ALE;
- Produtividades com aumento nítido até ao quinquénio 99-2003, tendo estabilizado durante estes anos, com grandes diferenças regionais
- Produção variável entre 700.000 t e 1 milhão toneladas, muito condicionada pela aleatoriedade climática dos últimos anos, pelas condições de mercado e sobretudo pelos sinais de políticas seguidas (PAC)

Comércio



Comércio



Comércio

Concentração da oferta (1)

	N.º produtores	Área (ha)	Prod. comerc. (t)
Agrupamentos	2.424	35.073	250.743
Total (2)	15.500	166.526	663.000
%	16%	21%	38%

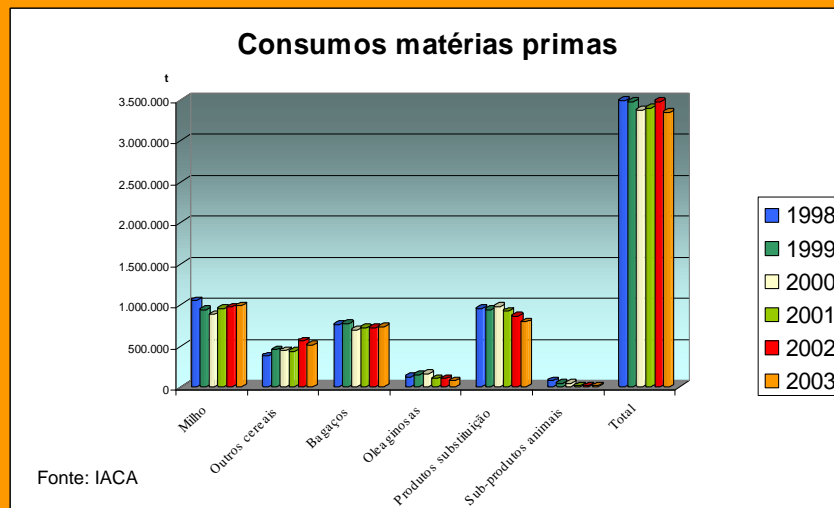
(1) Dados reportados ao total de cereais comercializados constantes dos relatórios dos agrupamentos reconhecidos até 2001 (Reg. 927/97)

(2) Dados relativos à ajuda Co-financiada (INGA)

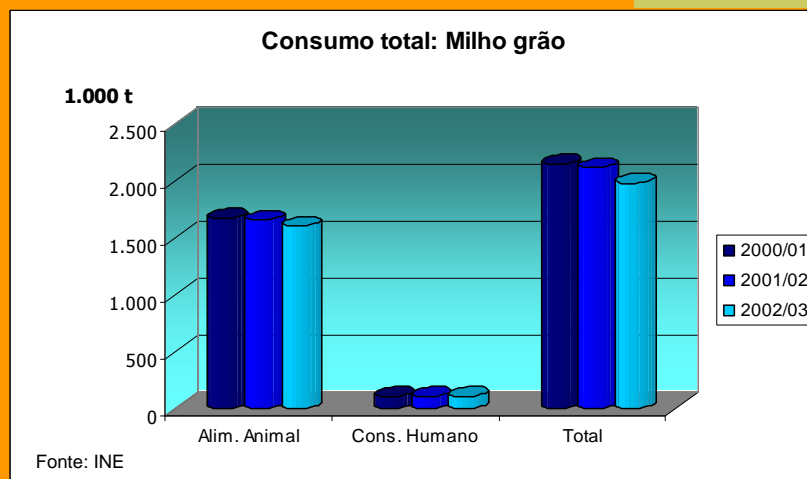
Comércio

- Importações totais estabilizadas em cerca de 1,2 milhões de t (com exceção da campanha atípica 2003/04);
- Preços UE bastante acima de preços mundiais
 - fretes marítimos a jogar papel com maior preponderância nos últimos anos
 - taxa €/US\$ muito favorável a importações
- Preços nacionais formam-se sistematicamente abaixo do preço de importação
- Concentração da oferta reduzida (em n.º produtores, menos evidente em termos da produção total)

Consumo



Consumo



Consumo

- Indústria de rações com consumo de uma forma geral estável, em redor de 1 milhão de toneladas
- Variações anuais em função da conjuntura do mercado (preços milho/produtos substituição)
- Elevada percentagem de auto-consumo e em pequenas unidades transformação

Perspectivas

- Em termos de preços as várias organizações internacionais (OCDE; UE; USDA) apontam para crescimento sustentado dos preços a médio termo:
 - Stocks mundiais poderão inverter a tendência actual de diminuição a partir de 2007;
 - Consumo continuará a aumentar, a um ritmo mais lento, sustentado pelos PVD – alimentação animal;
 - Grande incógnita: China (stocks)
- Produção UE com tendência de estabilização em função da Reforma da PAC (após dramática subida na oferta em 2004 – Alargamento)
 - Aumento das áreas destinadas a culturas energéticas

Perspectivas

- Impactos Reforma PAC:
 - Diminuição pouco acentuada nas áreas cultivadas:
 - Áreas marginais
 - Regiões onde o milho é cultivado em suporte do sector leite/minifúndio
 - Reduzidas alternativas viáveis para activação de direitos P.U.
 - Necessidade de rentabilizar investimento no regadio
 - Novas oportunidades

Perspectivas

- Oportunidades:
 - Valorização da produção
 - Protecção/produção integrada
 - Produção biológica
 - Incentivos à comercialização e agricultura biológica (art.º 69º)
 - Produção com fins energéticos - Bio-etanol
 - Novas áreas de regadio - Alqueva (...)
 - OGM (?)

Conclusão

- Sector caracterizado pelo dinamismo e pela constante inovação tecnológica (sobretudo nas regiões com melhores condições estruturais - RO e ALE)
- Tem sabido agarrar as oportunidades e tirar partido da conjuntura política/mercado, estando bem preparado para responder a novos desafios
- Necessário algum aprofundamento ao nível da organização da produção - sobretudo em termos da comercialização
- Futuro enquadramento com apoios assegurados ao nível dos rendimentos dos produtores, preços estáveis ou em ligeira alta e com novas alternativas de escoamento

Conclusão

- Incógnitas/limitações:
 - Apoios ao nível do investimento - fortemente condicionados pelo nova política de D.R./Perspectivas financeiras da UE
 - Novas instalações - direitos P.U. provenientes da Reserva Nacional condicionados
 - Futuras reformas PAC
 - OMC