

Pensar a los OLIGO ELEMENTOS

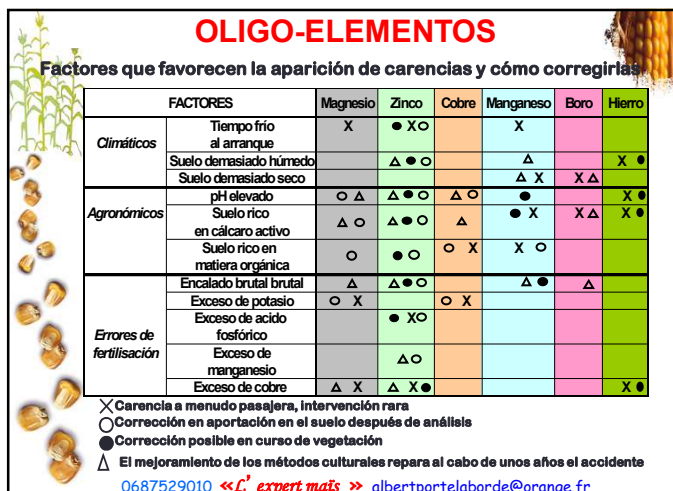
0687529010 <<L' expert maïs >> albertportelaborde@orange.fr



OLIGO-ELEMENTOS

Exportación de los MICRO ELEMENTOS en gramos pour 10 T/ha	Magnesio	Azufre	Zinc	Cobre	Manganeso	Boro	Hierro
Por el grano	17 000	11 000	300	20	40	35	800
Por la planta entera	31 000	22 000	600	80	700	70	5 000

0687529010 <<L' expert maïs >> albertportelaborde@orange.fr



OLIGO-ELEMENTOS

Factores que favorecen la aparición de carencias y cómo corregirlas

FACTORES		Magnesio	Zinc	Cobre	Manganeso	Boro	Hierro
Climáticos	Tiempo frío al arranque	X	● XO		X		
	Suelo demasiado húmedo		△●○		△		X●
	Suelo demasiado seco				△ X	X△	
Agronómicos	pH elevado	○△	△●○	△○	●		X●
	Suelo rico en cálcico activo	△○	△●○	△	● X	X△	X●
	Suelo rico en materia orgánica	○	●○	○ X	X○		
Errores de fertilización	Encalado brutal brutal	△	△●○		△●	△	
	Exceso de potasio	○ X		○ X			
	Exceso de ácido fosfórico		● XO				
	Exceso de manganesio		△○				
	Exceso de cobre	△ X	△ X●				X●

X Carencia a menudo pasajera, intervención rara
 ○ Corrección en aportación en el suelo después de análisis
 ● Corrección posible en curso de vegetación
 △ El mejoramiento de los métodos culturales repara al cabo de unos años el accidente

0687529010 <<L' expert maïs >> albertportelaborde@orange.fr



Carencia en zinc



0687529010 <<L' expert maïs >> albertportelaborde@orange.fr




Carencia en zinc

0687529010 «L' expert maïs» albertportelaborde@orange.fr



Carencia en Zn

Nuevo arranque de la vegetación

0687529010 «L' expert maïs» albertportelaborde@orange.fr




Carencia en magnesio

0687529010 «L' expert maïs» albertportelaborde@orange.fr





Carencia en magnesio

0687529010 «L' expert maïs» albertportelaborde@orange.fr



Carencia en manganeso



0687529010 <<L' expert maïs >> albertportelaborde@orange.fr

Carencia en manganeso



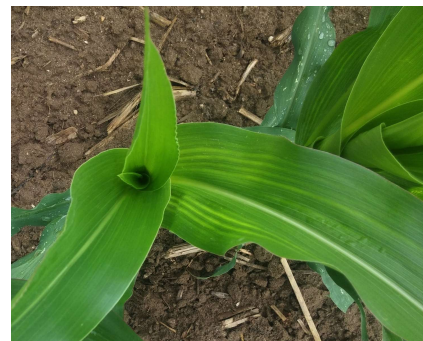
0687529010 <<L' expert maïs >> albertportelaborde@orange.fr

Fotos de Manuela VARELA en Coruche



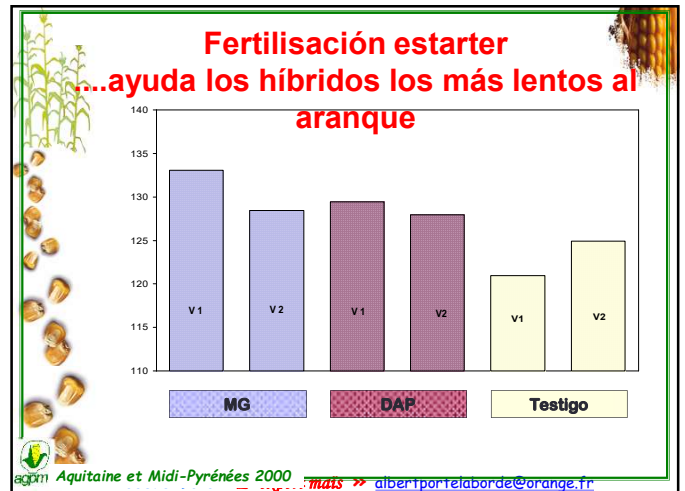
0687529010 <<L' expert maïs >> albertportelaborde@orange.fr

Cuidado con el diagnostic



0687529010 <<L' expert maïs >> albertportelaborde@orange.fr





- ### Localización de P a la siembra
- (DAP estarter microgranulado con la sembradora):
- crecimiento rápido de las jóvenes plantas
 - mejor resistencia a parasitismo del suelo
 - cosecha más precoz o menos húmeda que con el abono aportado antes de siembra
 - Más alta producción en suelos fríos, siembras tempranas, suelos arenosos ácidos, disponibilidad poco elevada de P en el suelo)
 - Una obligación para los que quieren alcanzar altos rendimientos
- 0687529010 «L' expert maïs» albertportelaborde@orange.fr

