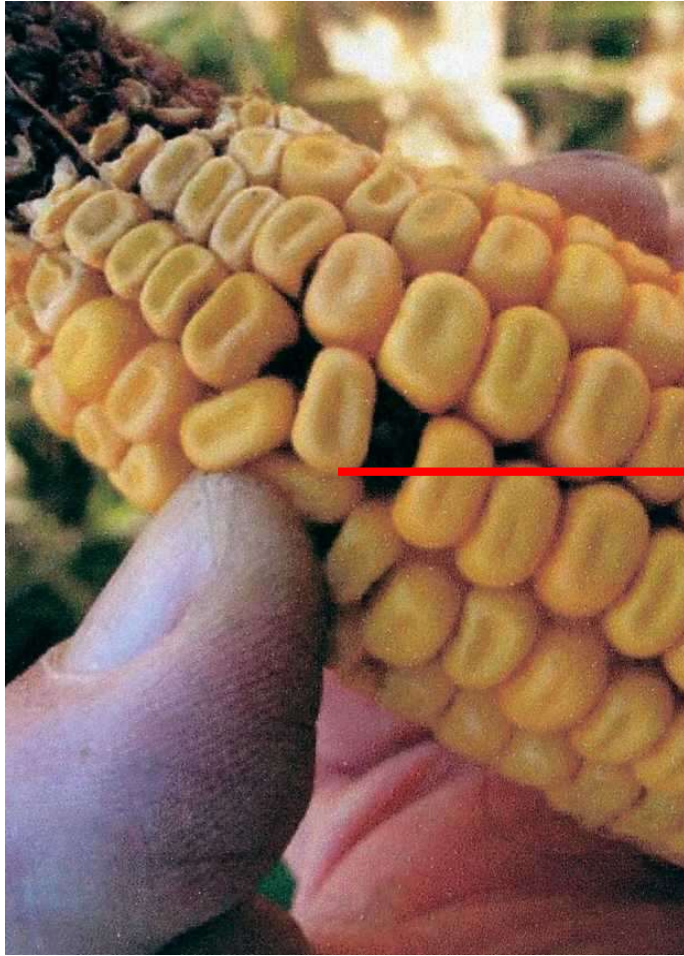


# Fusarium Graminearum



Rafle "pourrie"

↳ Souvent les grains s'enfoncent (en moni avancée aussi)

0687529010 «L'expert maïs» [albertportelaborde@orange.fr](mailto:albertportelaborde@orange.fr)

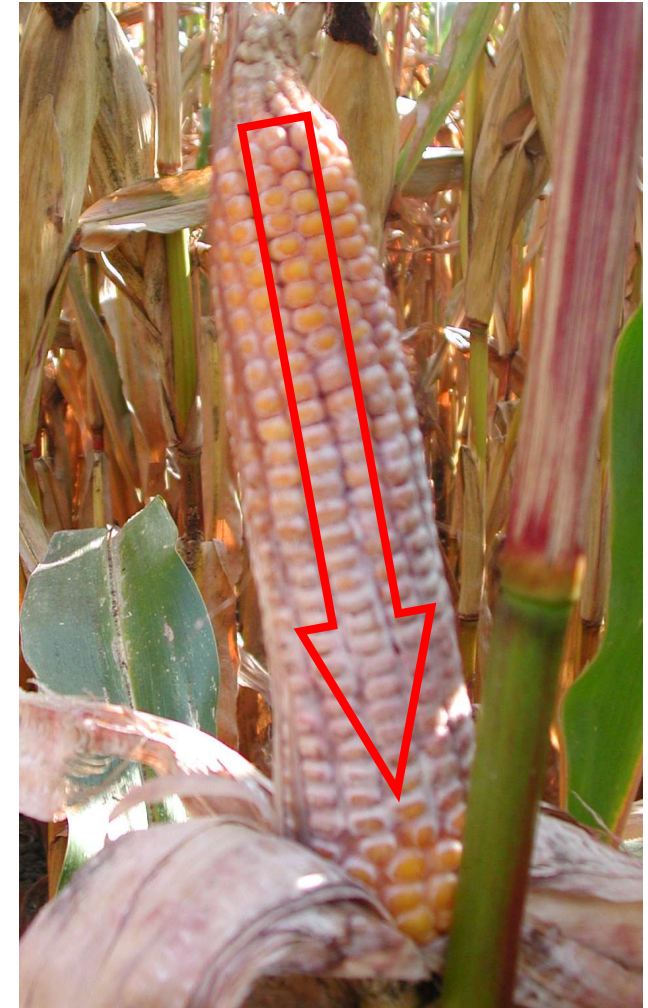
# *Fusarium Graminearum*



**Soies et spathes collées le long de l'épi**

0687529010 «L'expert maïs» [albertportelaborde@orange.fr](mailto:albertportelaborde@orange.fr)

# *Fusarium Graminearum*



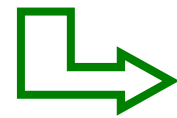
**Colonisation par couronnes successives**

0687529010 «L'expert maïs» [albertportelaborde@orange.fr](mailto:albertportelaborde@orange.fr)

# Fusarium Graminearum



- Attaque du sommet de l'épi
- Rafle "pourrie"



- ↳ Grains qui s'enfoncent
- Soies et spathes collées
- Colonisation par couronnes successives
- Couleur rose vineux

# Fusarium sur maïs : influence du climat

- CLIMAT FAVORABLE à *F. graminearum* :
  - Contrairement, une température plus fraîche : Opt. Croissance 24 - 26° C
  - Forte humidité à l' émergence des soies : pluie importante mais pas obligatoire
  - et une plus forte pluviométrie en juillet et août favoriseront *F. graminearum*
- Grami est donc plus présent :
  - en début d'été
  - et en fin de saison :
    - Attention aux récoltes tardives plus exposées au DON (résultats d'enquête ARVALIS)



# *Fusarium Moniliforme*



0687529010 «L' expert maïs » [albertportelaborde@orange.fr](mailto:albertportelaborde@orange.fr)



Symptômes « Coup de Feu Fusarien » liés à F.  
moniliforme

0687529010 « L'expert maïs » [albertportelaborde@orange.fr](mailto:albertportelaborde@orange.fr)

# *Fusarium Moniliforme*



**Répartition aléatoire**

# *Fusarium Moniliforme*



## Symptômes

« croûte de camembert »

0687529010 « L'expert maïs » [albertportelaborde@orange.fr](mailto:albertportelaborde@orange.fr)

# *Fusarium Moniliforme*



**Symptômes « croûte de camembert »**

0687529010 «L' expert maïs » [albertportelaborde@orange.fr](mailto:albertportelaborde@orange.fr)

# *Fusarium Moniliforme*



Et quelquefois au sommet de l'épi

0687529010 «L'expert maïs» [albertportelaborde@orange.fr](mailto:albertportelaborde@orange.fr)

# *Fusarium Moniliforme*



**Têtes étoilées (stries blanches)  
en cas de contamination tardive**

0687529010 «L'expert maïs» [albertportelaborde@orange.fr](mailto:albertportelaborde@orange.fr)

# *Fusarium Moniliforme*



**Couleur rose saumon**

0687529010 «L'expert maïs» [albertportelaborde@orange.fr](mailto:albertportelaborde@orange.fr)



# *Fusarium Moniliforme*



**Dégâts d'insectes**

0687529010 «L'expert maïs» [albertportelaborde@orange.fr](mailto:albertportelaborde@orange.fr)

# *Fusarium Moniliforme*



**Dégâts d'insectes**

0687529010 «L'expert maïs» [albertportelaborde@orange.fr](mailto:albertportelaborde@orange.fr)

# *Fusarium Moniliforme*



**Dégâts de grêle**

0687529010 «L'expert maïs» [albertportelaborde@orange.fr](mailto:albertportelaborde@orange.fr)

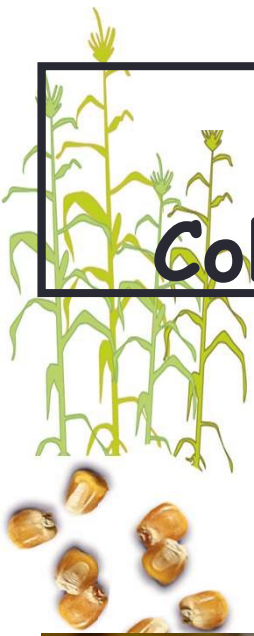
# *Fusarium Moniliforme* ≠ *Cephalosporium acremonium*



*Cephalosporium acremonium*  
(nécrose bordée d'un liseré brun)

# *Fusarium Moniliforme*

Colonisation après *Cephalosporium acremonium*



# *Fusarium Moniliforme* ≠ *Hormodendrum cladosporioides*



*Hormodendrum cladosporioides*  
(cladosporiose : noircissement du grain qui se fend)

# *Fusarium Moniliforme*

## Colonisation après *Hormodendrum cladosporioides*



# *Fusarium Moniliforme*

## Colonisation après *Fusarium Graminearum*



# *Fusarium Moniliforme*



- Répartition aléatoire
- Parasite opportuniste
- ↳ Favorisé par blessures  
ou altérations de l'épi
- Têtes étoilées  
(contamination tardive)
- Couleur rose saumon

