

JUGER LE MAÏS SUR PIED: LA PARCELLE

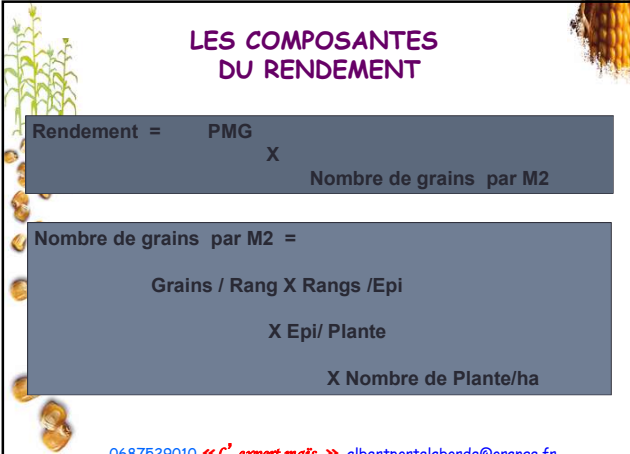
0687529010 «L'expert maïs» albertportelaborde@orange.fr



Au champ ...



0687529010 «L'expert maïs» albertportelaborde@orange.fr

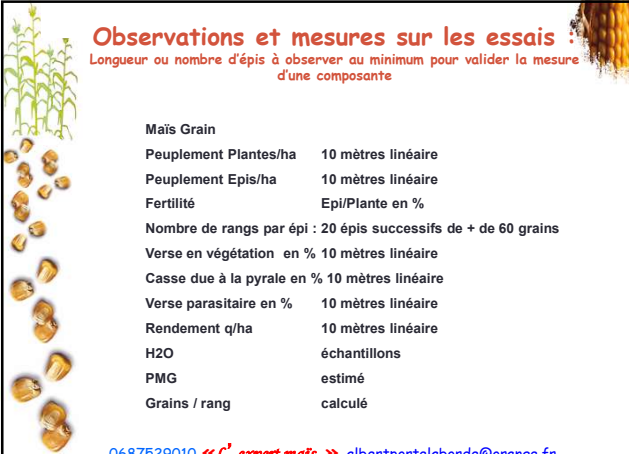


LES COMPOSANTES DU RENDEMENT

Rendement = $\frac{\text{PMG}}{\text{X}}$
X Nombre de grains par M2

Nombre de grains par M2 =
 $\frac{\text{Grains / Rang} \times \text{Rangs / Epi}}{\text{X Epi / Plante}}$
X Nombre de Plante/ha

0687529010 «L'expert maïs» albertportelaborde@orange.fr

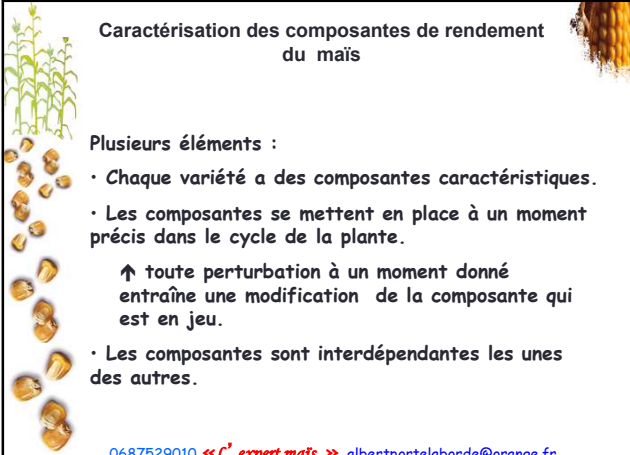


Observations et mesures sur les essais :

Longueur ou nombre d'épis à observer au minimum pour valider la mesure d'une composante

Maïs Grain	
Peuplement Plantes/ha	10 mètres linéaire
Peuplement Epis/ha	10 mètres linéaire
Fertilité	Epi/Plante en %
Nombre de rangs par épi	20 épis successifs de + de 60 grains
Verse en végétation en %	10 mètres linéaire
Casse due à la pyrale en %	10 mètres linéaire
Verse parasitaire en %	10 mètres linéaire
Rendement q/ha	10 mètres linéaire
H2O	échantillons
PMG	estimé
Grains / rang	calculé

0687529010 «L'expert maïs» albertportelaborde@orange.fr



Caractérisation des composantes de rendement du maïs

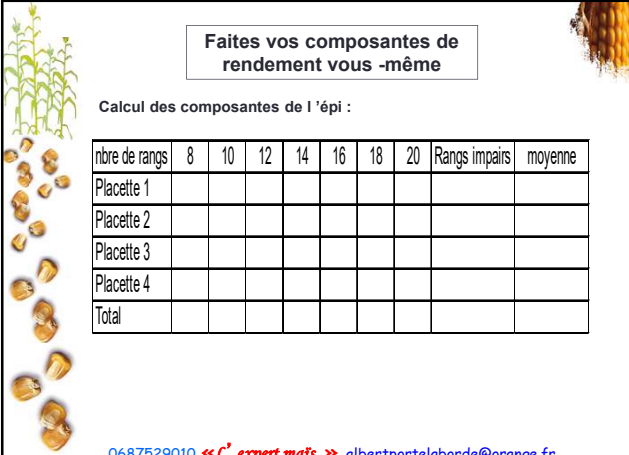
Plusieurs éléments :

- Chaque variété a des composantes caractéristiques.
- Les composantes se mettent en place à un moment précis dans le cycle de la plante.

↑ toute perturbation à un moment donné entraîne une modification de la composante qui est en jeu.

- Les composantes sont interdépendantes les unes des autres.

0687529010 «L'expert maïs» albertportelaborde@orange.fr



Faites vos composantes de rendement vous-même

Calcul des composantes de l'épi :

Nombre de rangs	8	10	12	14	16	18	20	Rangs impairs	moyenne
Placette 1									
Placette 2									
Placette 3									
Placette 4									
Total									

0687529010 «L'expert maïs» albertportelaborde@orange.fr

Faites vos composantes de rendement vous-même

Tableau récapitulatif des composantes de rendement à la parcelle :

	sur 10, 12,5 ou 13,33 m			sur 3 m ou sur 20 épis								
	1	2	3	4	5	6	7	8	9			
	Plantes placettes x 1000			Epis x 1000			3/2	moyennes		5x6	7x3 /10 000	en g à 15% H2O
	Plantes levées à 6 feuilles	Plantes à la récolte	Nombre d'épis	Fertilité	Nombre de Rangs par Epi	Nombre de Grains par Rang	Nombre de Grains par Epi	Nombre de Grains au m ²	P M G			
Placette 1												
Placette 2												
Placette 3												
Placette 4												
Moyenne												

0687529010 <<L'expert maïs >> albertportelaborde@orange.fr

o
b



0687529010 <<L'expert maïs >> albertportelaborde@orange.fr



0687529010 <<L'expert maïs >> albertportelaborde@orange.fr



0687529010 <<L'expert maïs >> albertportelaborde@orange.fr



0687529010 <<L'expert maïs >> albertportelaborde@orange.fr



0687529010 <<L'expert maïs >> albertportelaborde@orange.fr

Les composantes de la production

Variété
Précocité
Densité

Potentiel de la génétique

Azote
Irrigation
Réserves en eau du sol
Pluviosité estivale

Facteurs d'expression du rendement

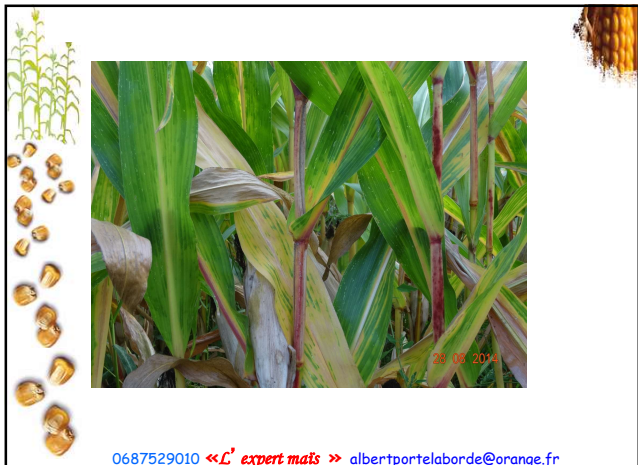
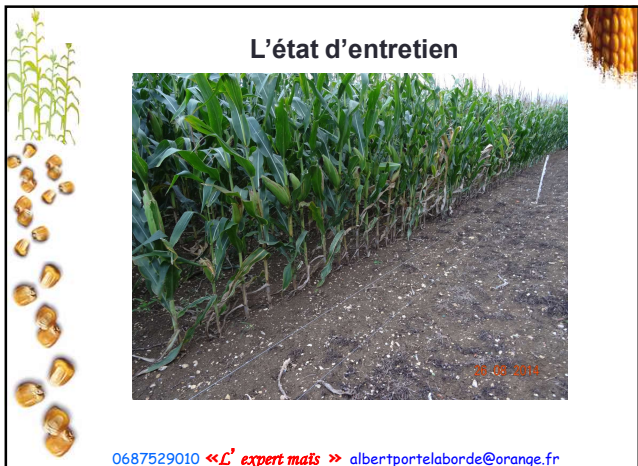
Climat Σ de T°
Travail du sol - amendements PK
Matériel disponible

Offre patrimoniale et moyens de production

Désherbage
Ravageurs

Gestion des risques

0687529010 <<L'expert maïs >> albertportelaborde@orange.fr



La qualité du semis

0687529010 <<L'expert maïs >> albertportelaborde@orange.fr

0687529010 <<L'expert maïs >> albertportelaborde@orange.fr

Mais à 13 feuilles: même technicien, même champ, même date, même hybride

0687529010 <<L'expert maïs >> albertportelaborde@orange.fr

Mais à 13 feuilles

Moins 2 feuilles

Moins 0 feuille

Moins 4 ou 5 feuilles

0687529010 <<L'expert maïs >> albertportelaborde@orange.fr

La 1ère feuille

0687529010 <<L'expert maïs >> albertportelaborde@orange.fr

Les dégâts de gibier

0687529010 <<L'expert maïs >> albertportelaborde@orange.fr